

Daten

3 / 2004



Die Quartiere der Stadt Zürich im Aufriss

Flächennutzung nach Geschoss und Stadtquartier 2004



Präsidiatdepartement der Stadt Zürich
Statistik Stadt Zürich

Inhaltsverzeichnis

Einleitung	1
Übersichtskarte	2
Quartiergrafiken	3
Tabelle	20
Alphabetisches Verzeichnis der Quartiergrafiken	21

Impressum

Herausgeber Statistik Stadt Zürich

Auskunft Beat Mischler, Telefon 01 250 48 17

Vertrieb Statistik Stadt Zürich
Napfgasse 6
8001 Zürich
Telefon 01 250 48 00

E-Mail statistik@stat.stzh.ch

Internet www.statistik-stadt-zuerich.info

Preis Fr. 10.–

Reihe Daten

Themenbereich Bau

Copyright Statistik Stadt Zürich, Zürich 2004
Abdruck – ausser für kommerzielle Nutzung –
unter Quellenangabe gestattet

Die Quartiere der Stadt Zürich im Aufriss

Flächennutzung nach Geschoss und Stadtquartier 2004

Wer durch die Stadt spaziert, sieht die Gebäude nur von aussen; was sich in deren Innern abspielt, bleibt meist verborgen. Zwar treten einzelne Gebäudenutzungen – etwa die Schaufenster der Geschäfte – durchaus nach aussen. Andere Nutzungen lassen sich erahnen – mit Blumentöpfen geschmückte Balkone etwa deuten auf Wohnungen –, doch diese Hinweise haben stets auch etwas Zufälliges. So lässt das Fehlen von Blumentöpfen durchaus nicht den Schluss zu, dass in einem Gebäude nicht gewohnt würde. Die beim Anblick eines Hauses unwillkürlich auftretenden Erwartungen, was dessen Funktion sein könnte, lassen sich daher selten zu einer realistischen Einschätzung verdichten. Noch aussichtsloser wird die Sache, wenn der Charakter eines ganzen Quartiers eingeschätzt werden soll.

Das Wissen über die Nutzung der Gebäude ist indessen durchaus verfügbar. Die Stadtverwaltung führt eine Datenbank, in welcher die Flächennutzungen in den Gebäuden minutiös geschoss- und quadratmeterweise verzeichnet sind. Aller-

dings ist es schwierig, solch umfangreiche Datenmengen in die Einfachheit räumlicher Vorstellung zu überführen. Die in diesem Heft zusammengestellten Abbildungen machen einen Versuch in diese Richtung.

Jedes Bild fasst die Aufrisse aller Gebäude eines Quartiers in einen einzigen Aufriss zusammen, so als ob jedes Quartier aus nur einem einzigen Gebäude bestünde. Jedes Stockwerk hat die Grösse sämtlicher Flächen im Quartier auf dieser Höhe und durch entsprechende Einfärbung werden die dort befindlichen Nutzungen sichtbar gemacht.

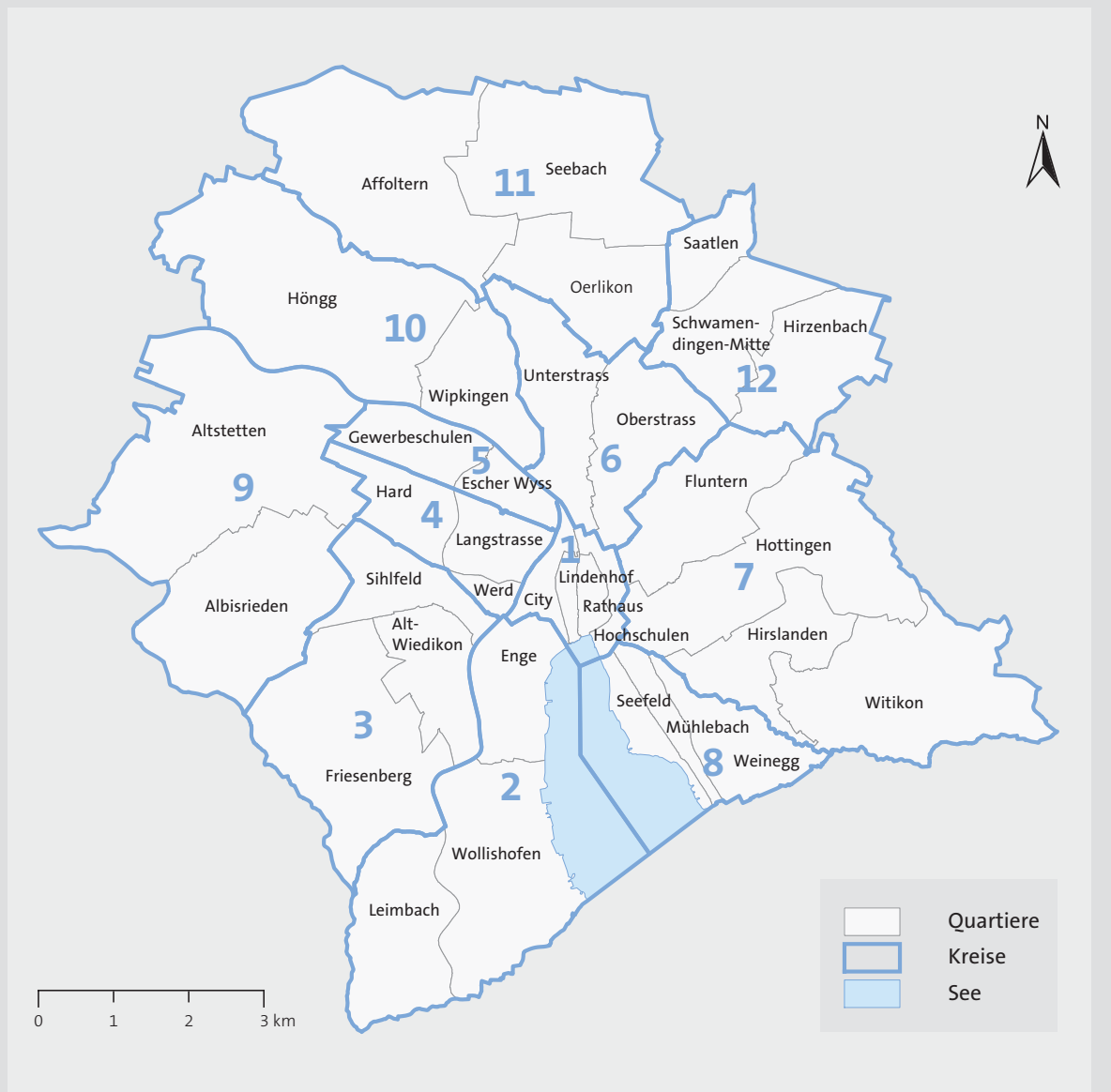
Wer sein Auge erst einmal an die Darstellungsweise gewöhnt hat, wird hoffentlich feststellen, dass das Blättern in diesem Heft einem Spaziergang durch die Stadt gleicht. Natürlich kann auf diesem Spaziergang nur wenig gezeigt werden, doch darunter sind Eindrücke, die auf andere Weise schwerlich zu gewinnen sind.

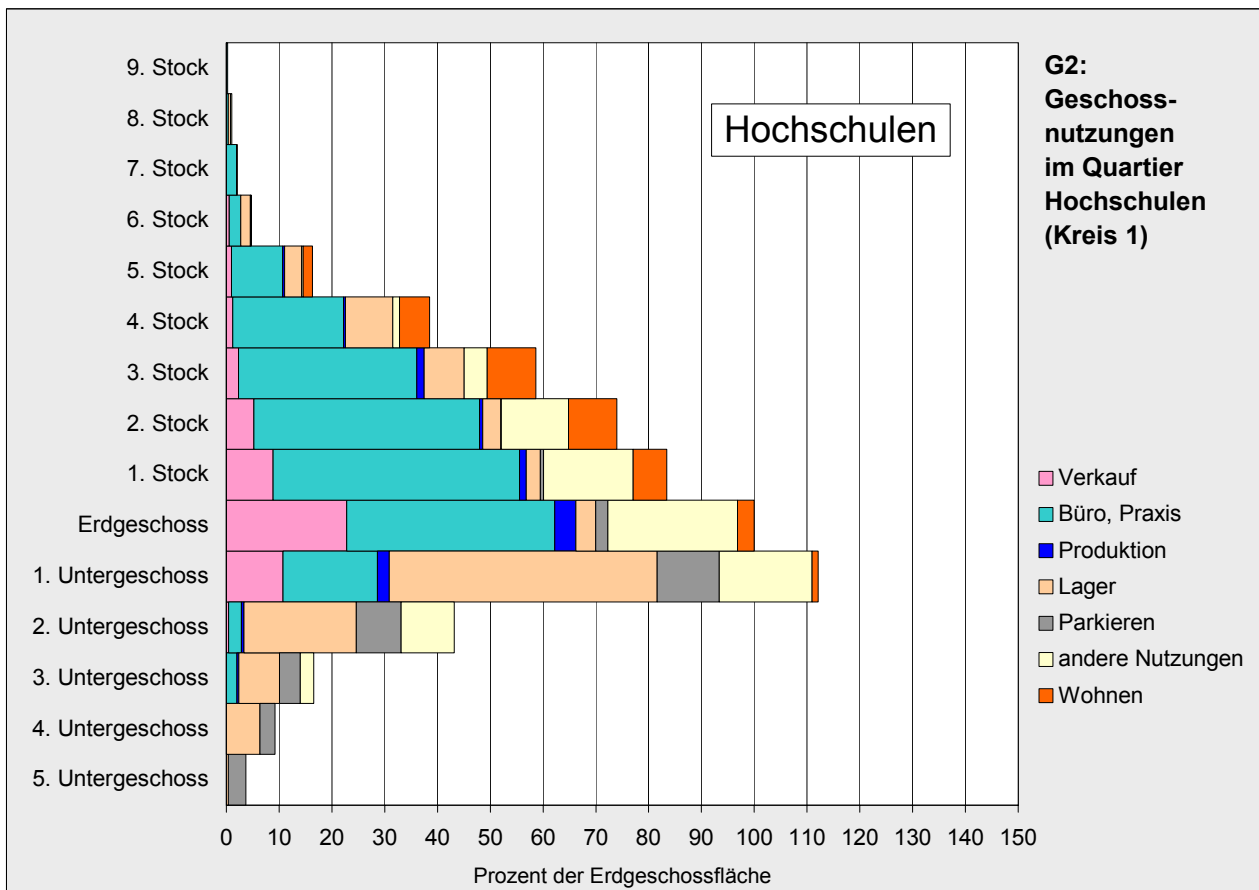
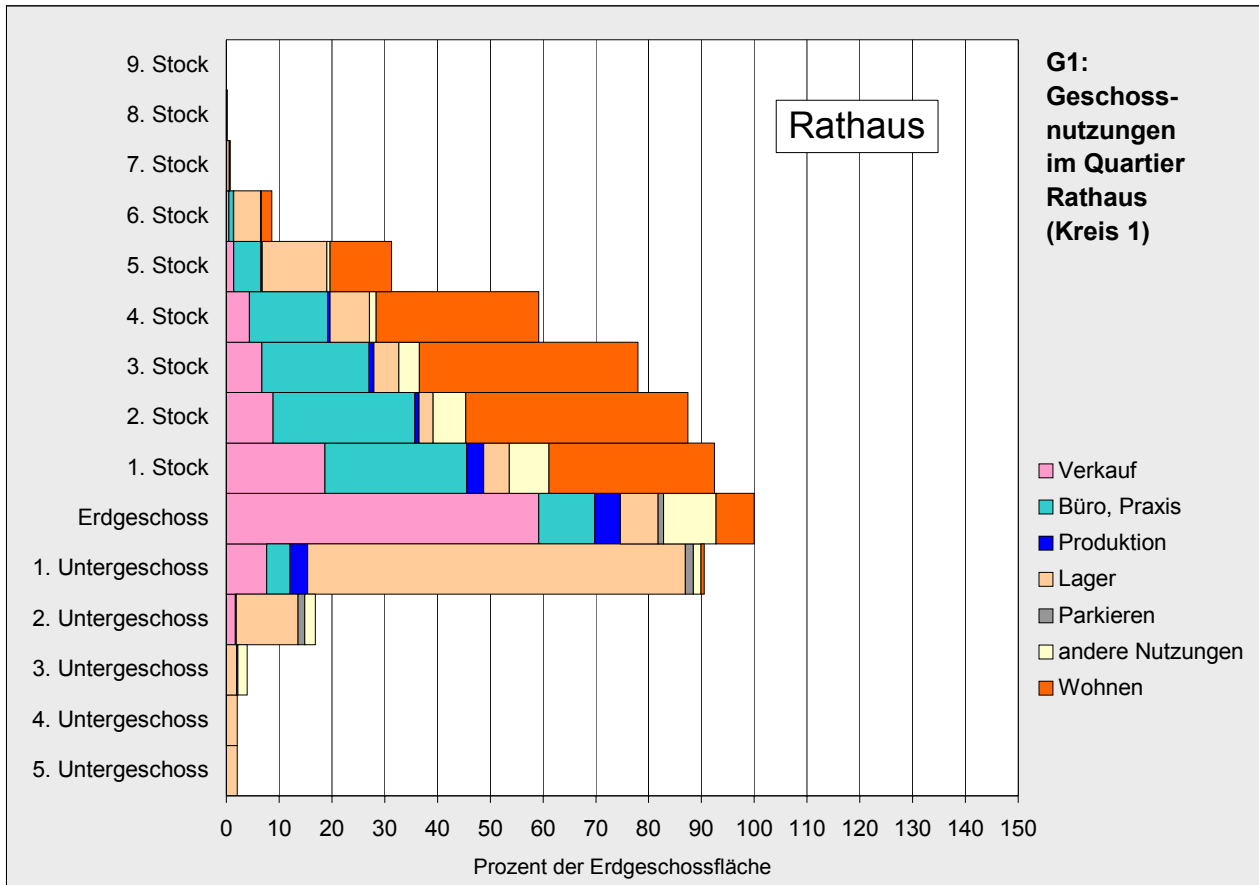
Zur Darstellungsweise:

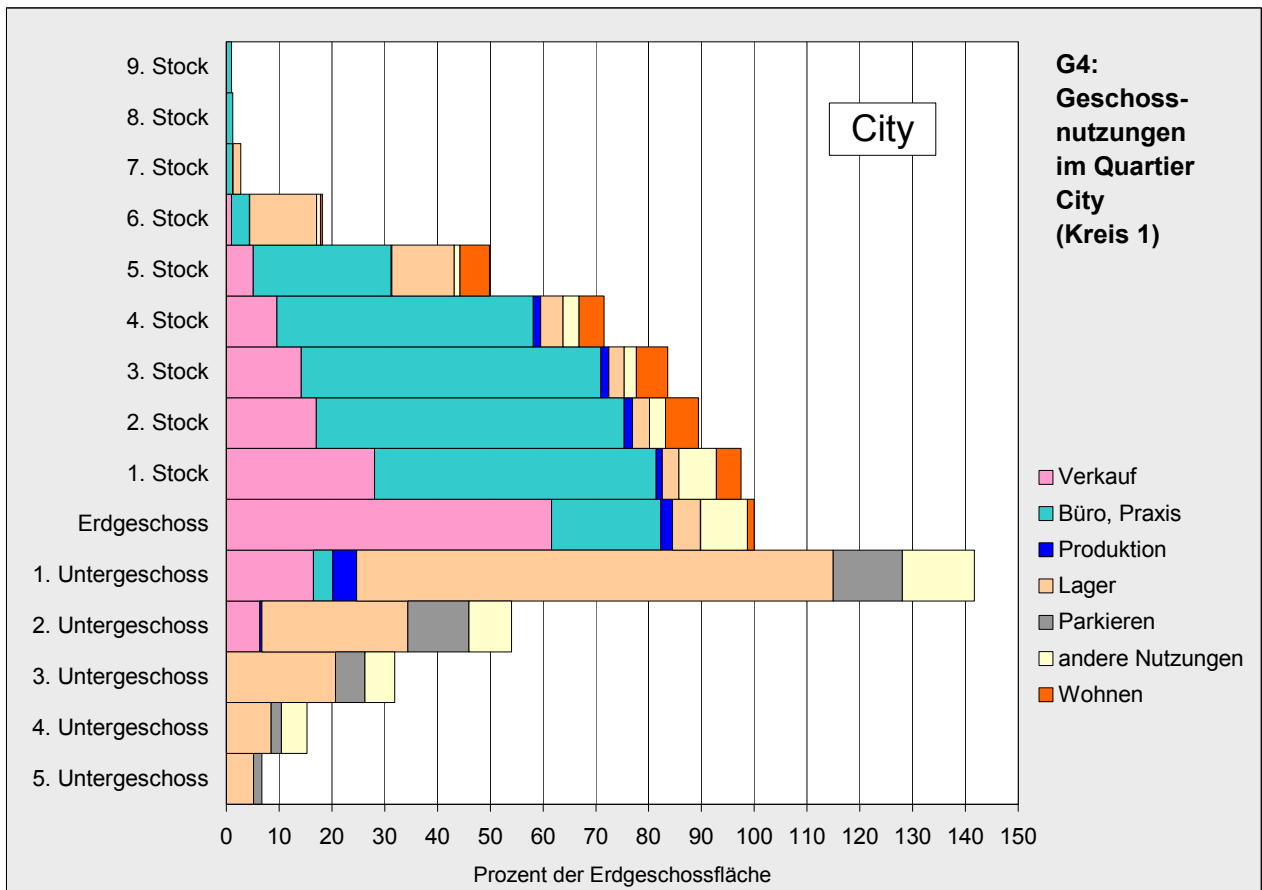
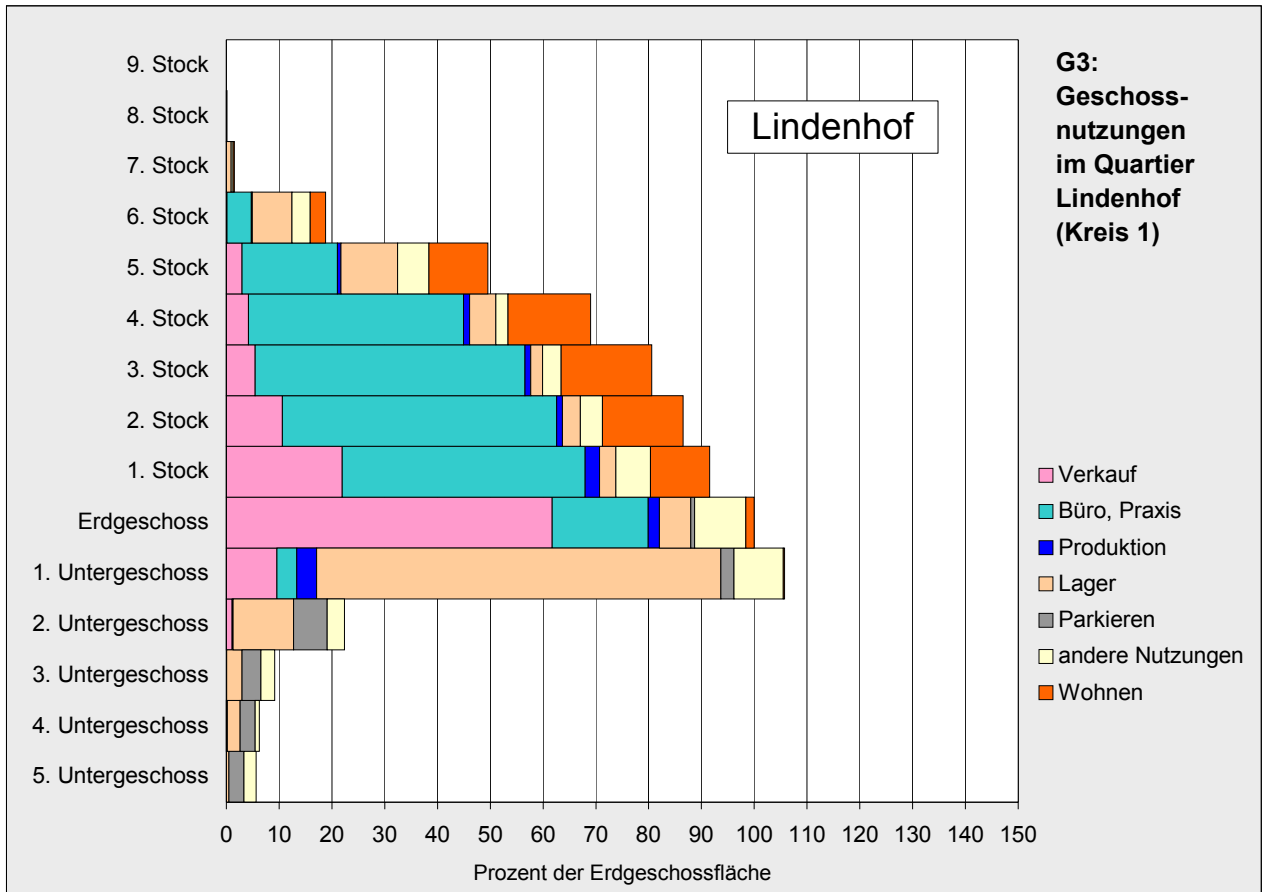
Die 34 Bilder sind formal identisch, sie lassen sich also direkt vergleichen. Jedes Bild zeigt den Gebäudeausschnitt vom fünften Unter- bis zu neunten Obergeschoss. Die selten vorkommenden höher oder tiefer liegenden Geschossflächen bleiben unberücksichtigt. Für jedes Stockwerk sind die Flächen innerhalb eines Quartiers addiert. Die Flächensumme im Erdgeschoss ist auf den Wert 100 standardisiert, die Grösse der übrigen Geschosse passt sich daran an. Aus der Abfolge der aufeinander getürmten Geschosse ergibt sich die Silhouette des «mittleren» Gebäudes eines Quartiers.

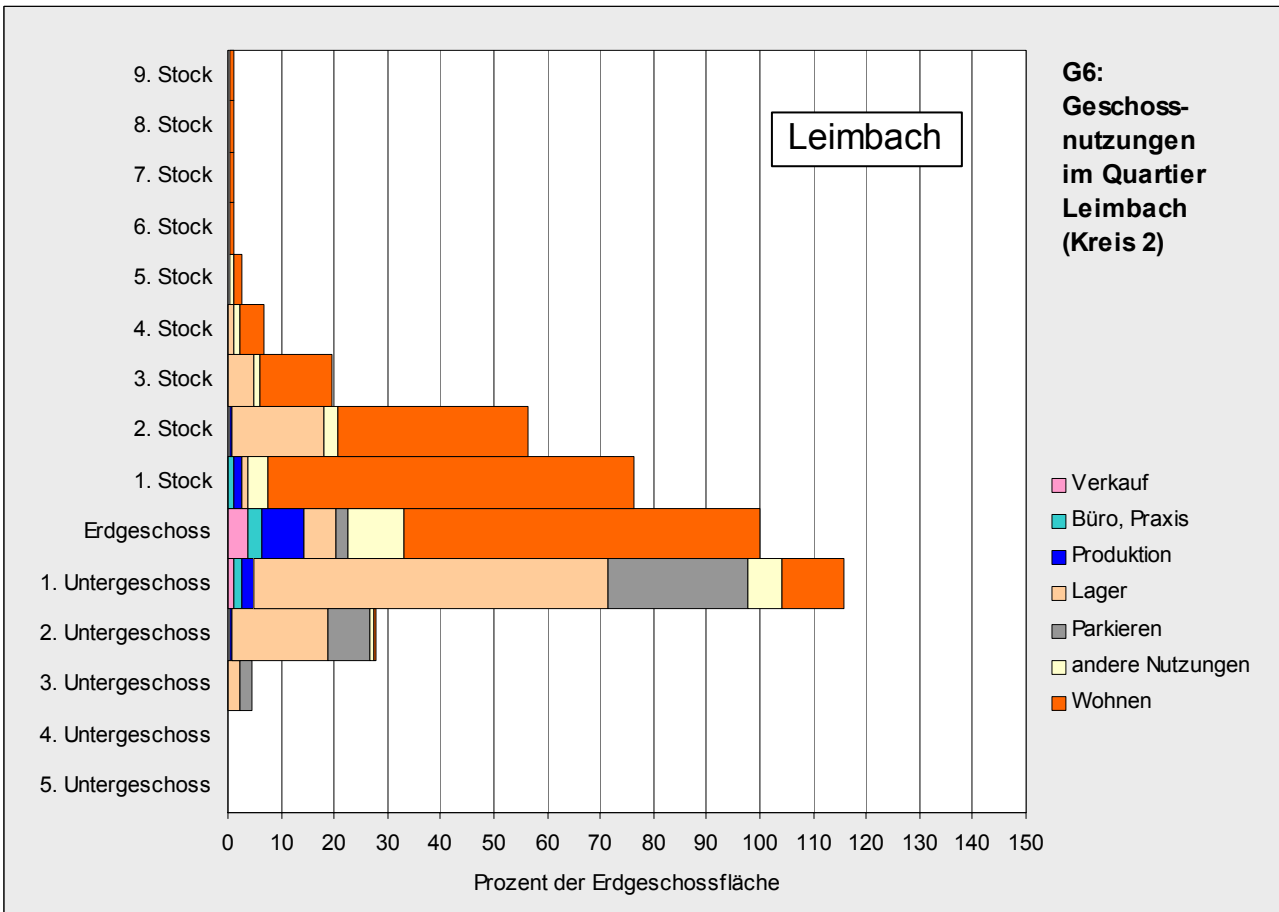
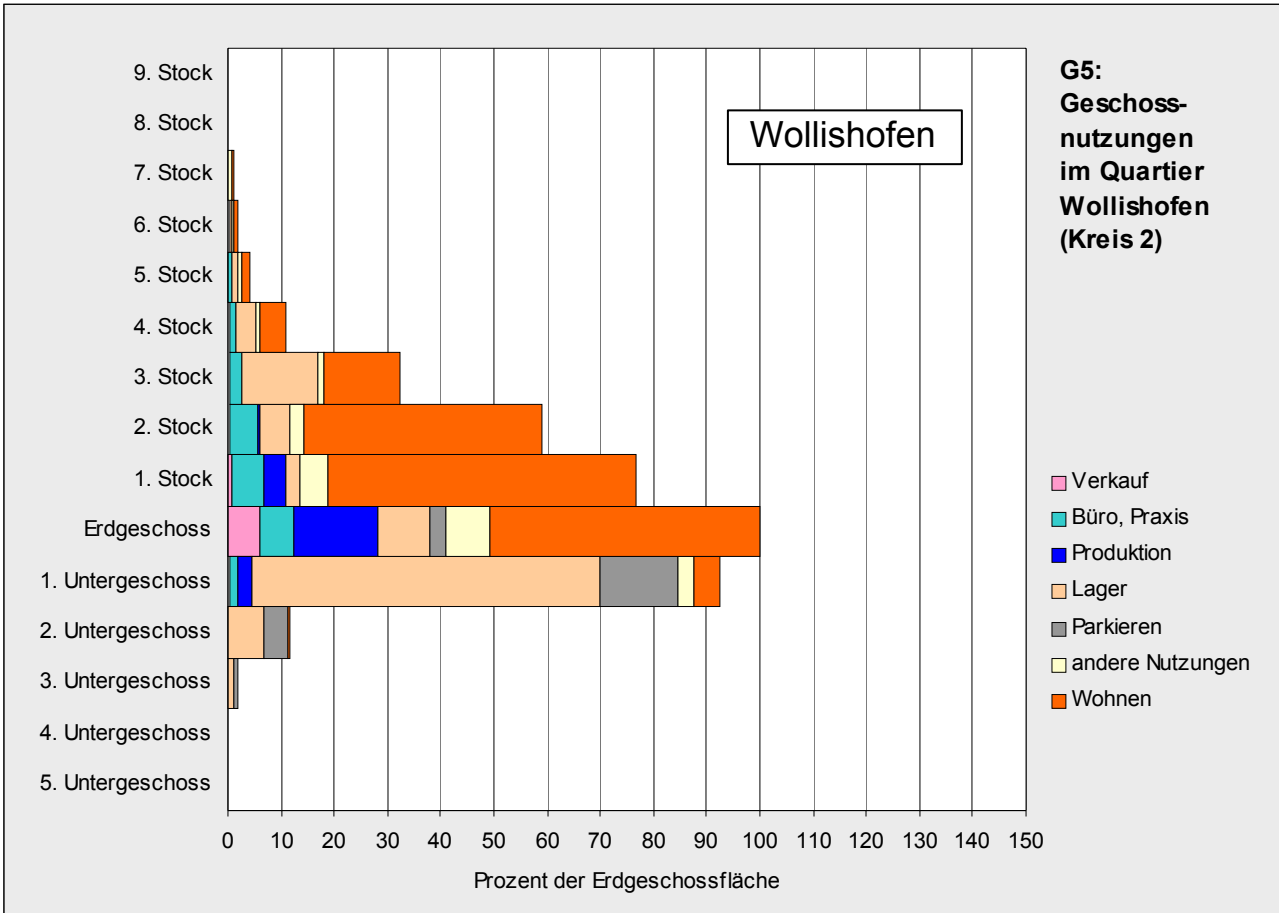
Auf jedem Geschoss sind die dort vorhandenen Nutzungen durch entsprechende Einfärbung gekennzeichnet. Für die Interpretation sei daran erinnert, dass als Erdgeschoss jenes Stockwerk definiert wird, auf welchem sich die Haustür befindet. Wenn etwa im Quartier Höngg auch in den Untergeschossen Wohnfläche ausgewiesen wird, bedeutet das nicht, dass dort in Kellern gewohnt würde, sondern dass an den dortigen Steilhängen die hangseitige Haustüre gelegentlich höher liegt als die unterste ins Tal gerichtete Wohnung.

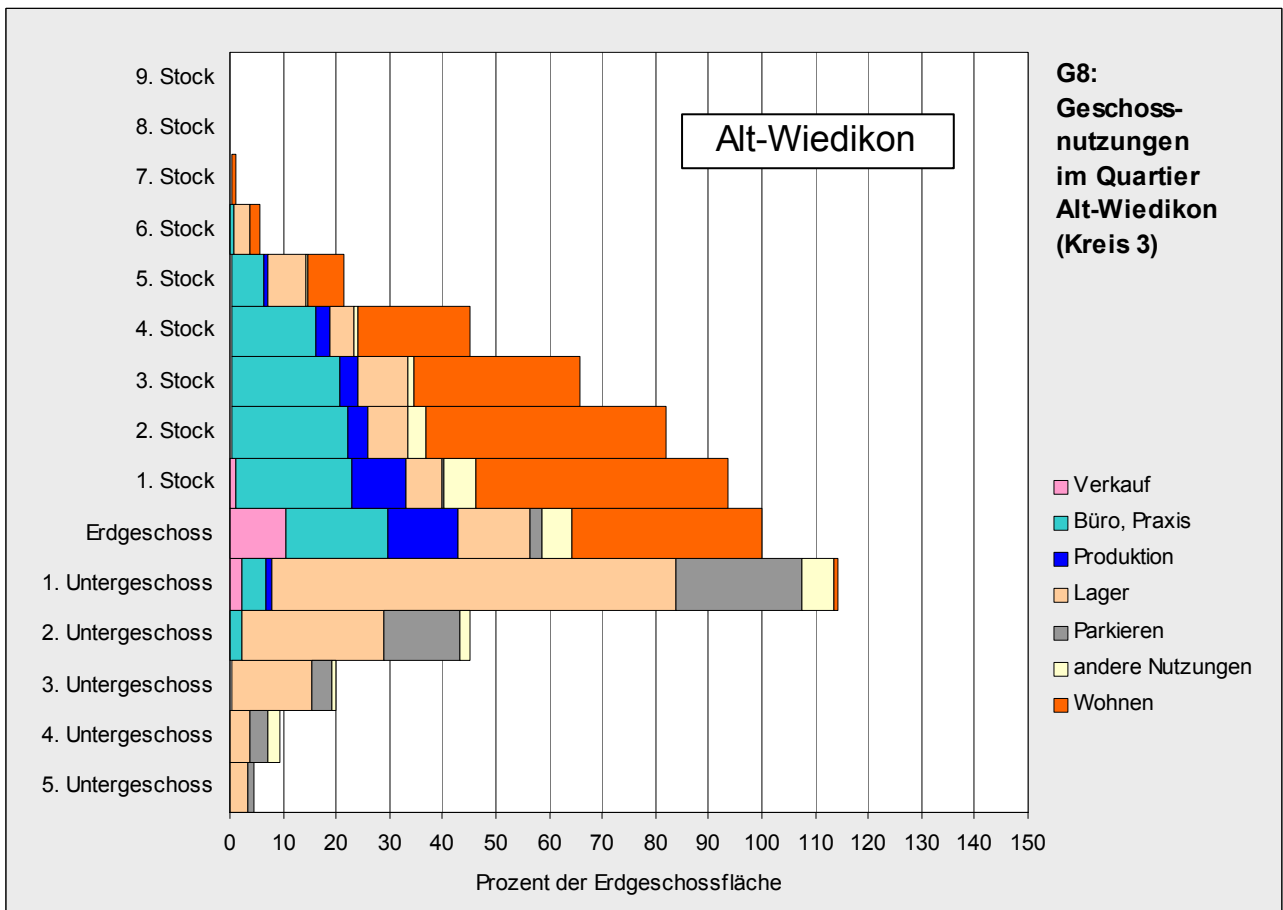
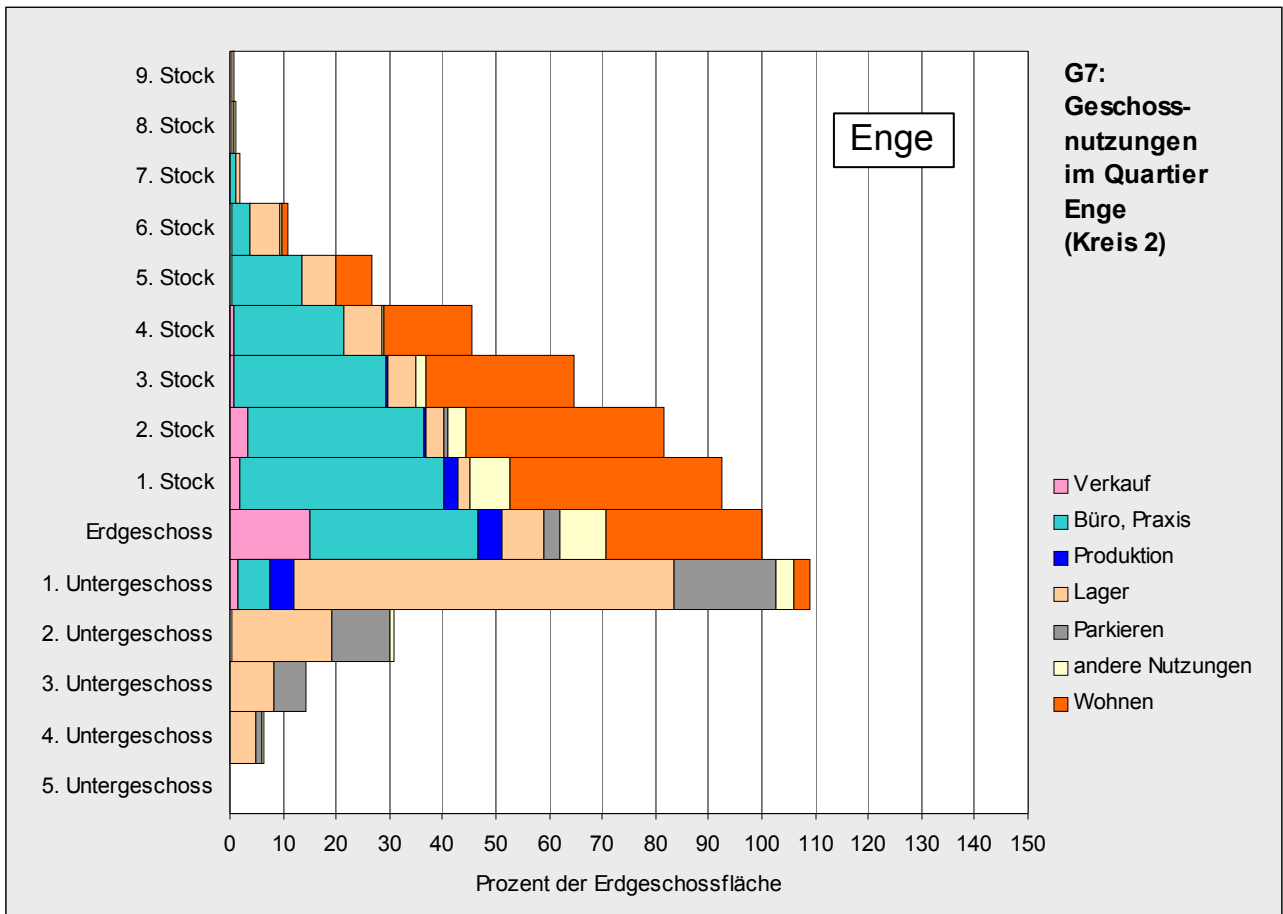
K1: Kreise und Quartiere der Stadt Zürich

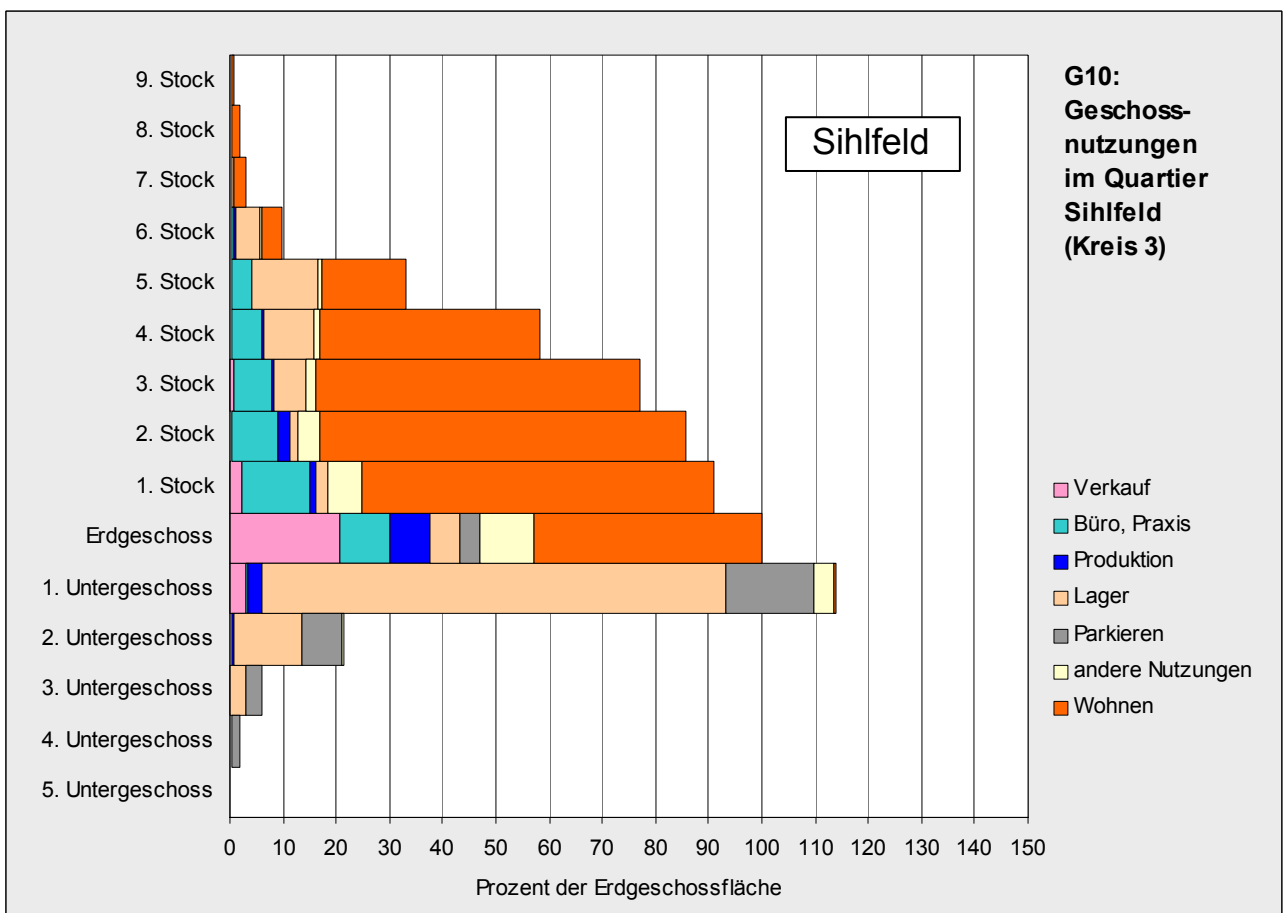
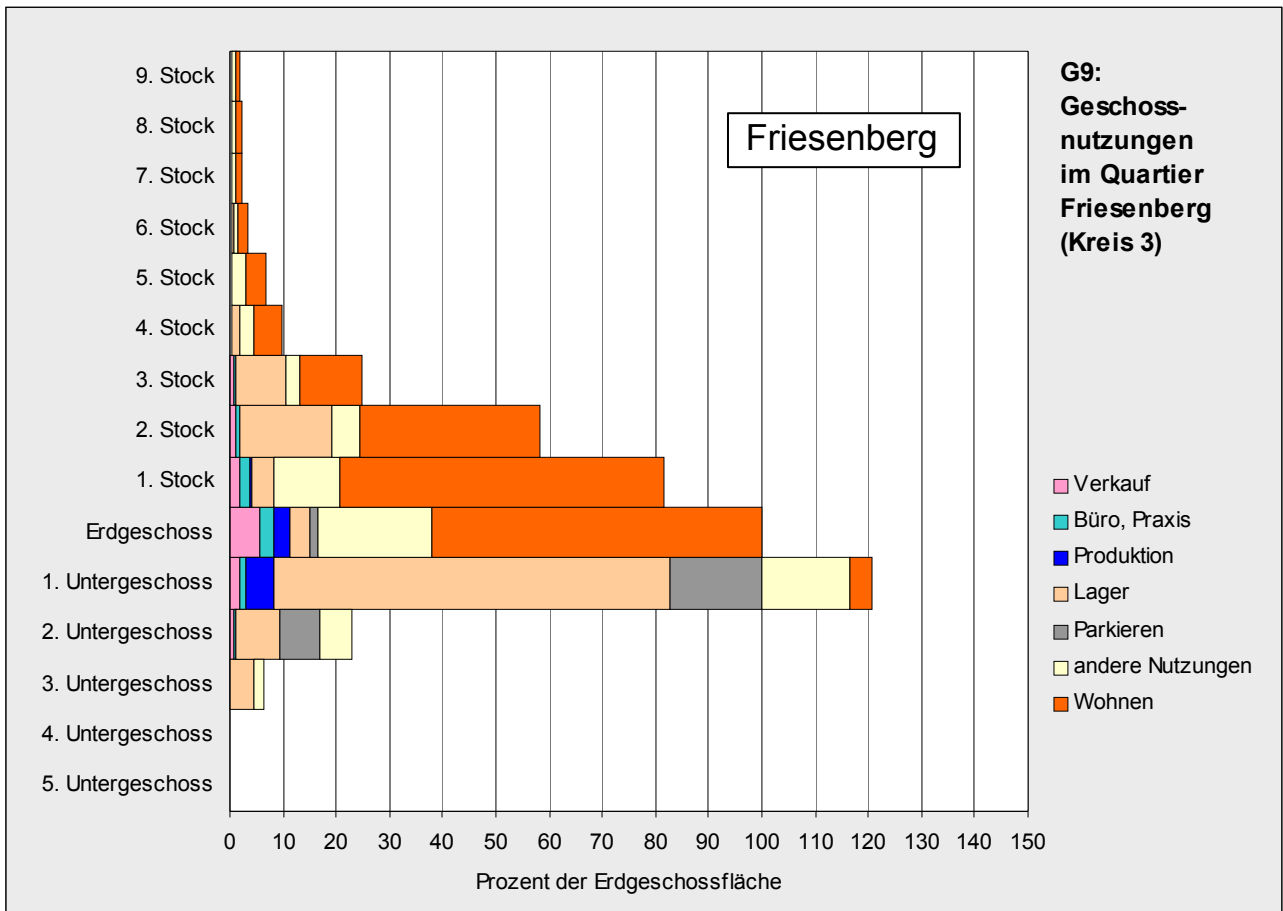


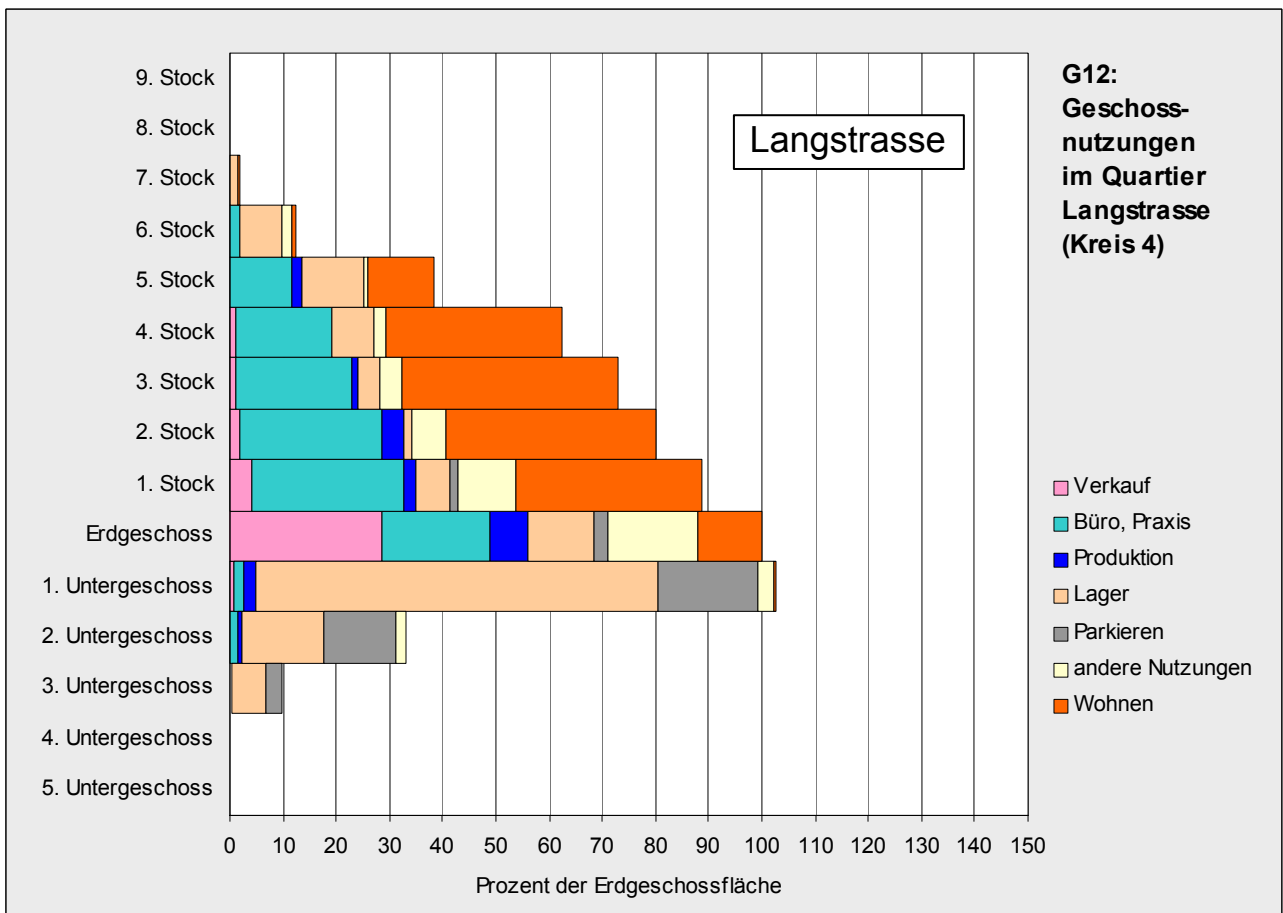
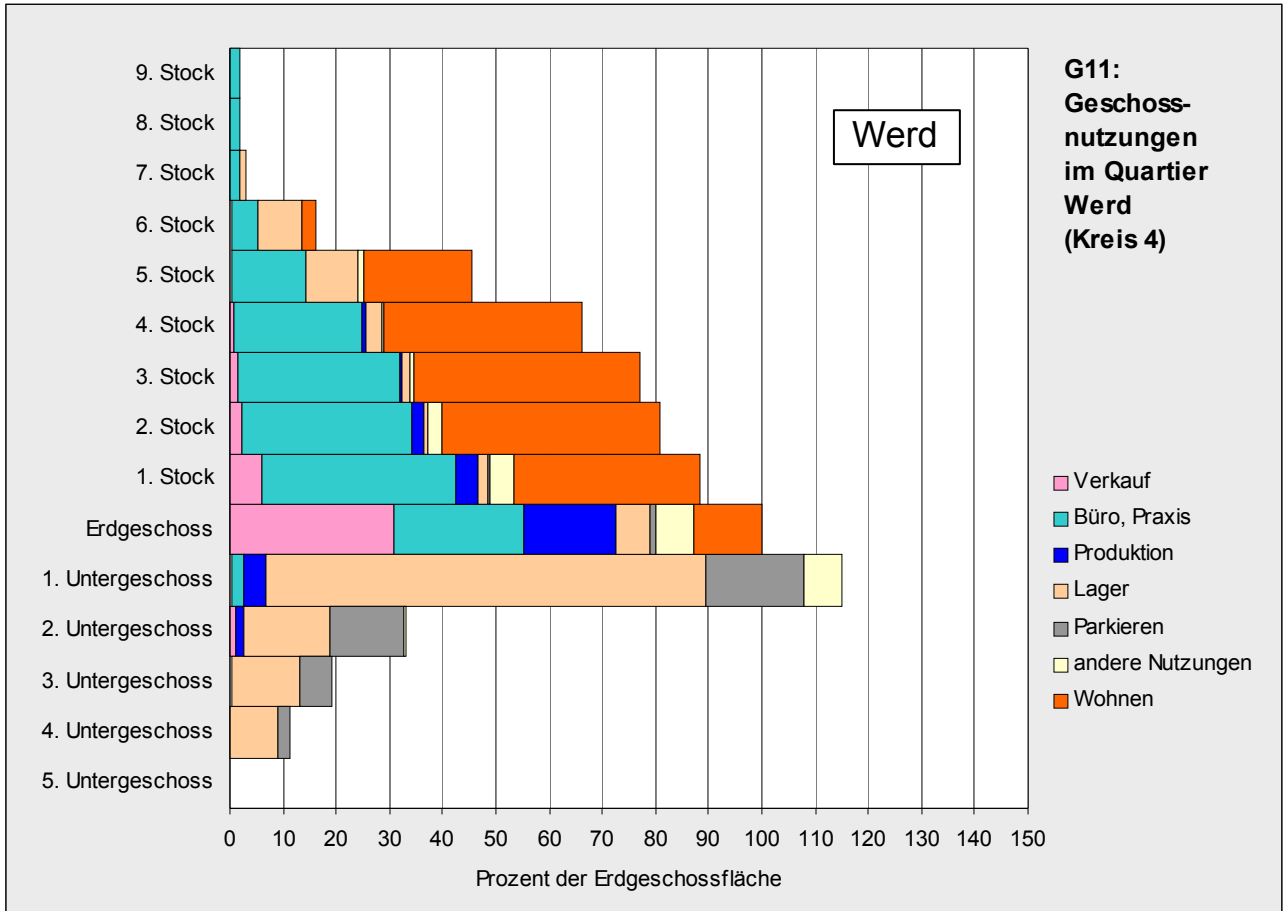


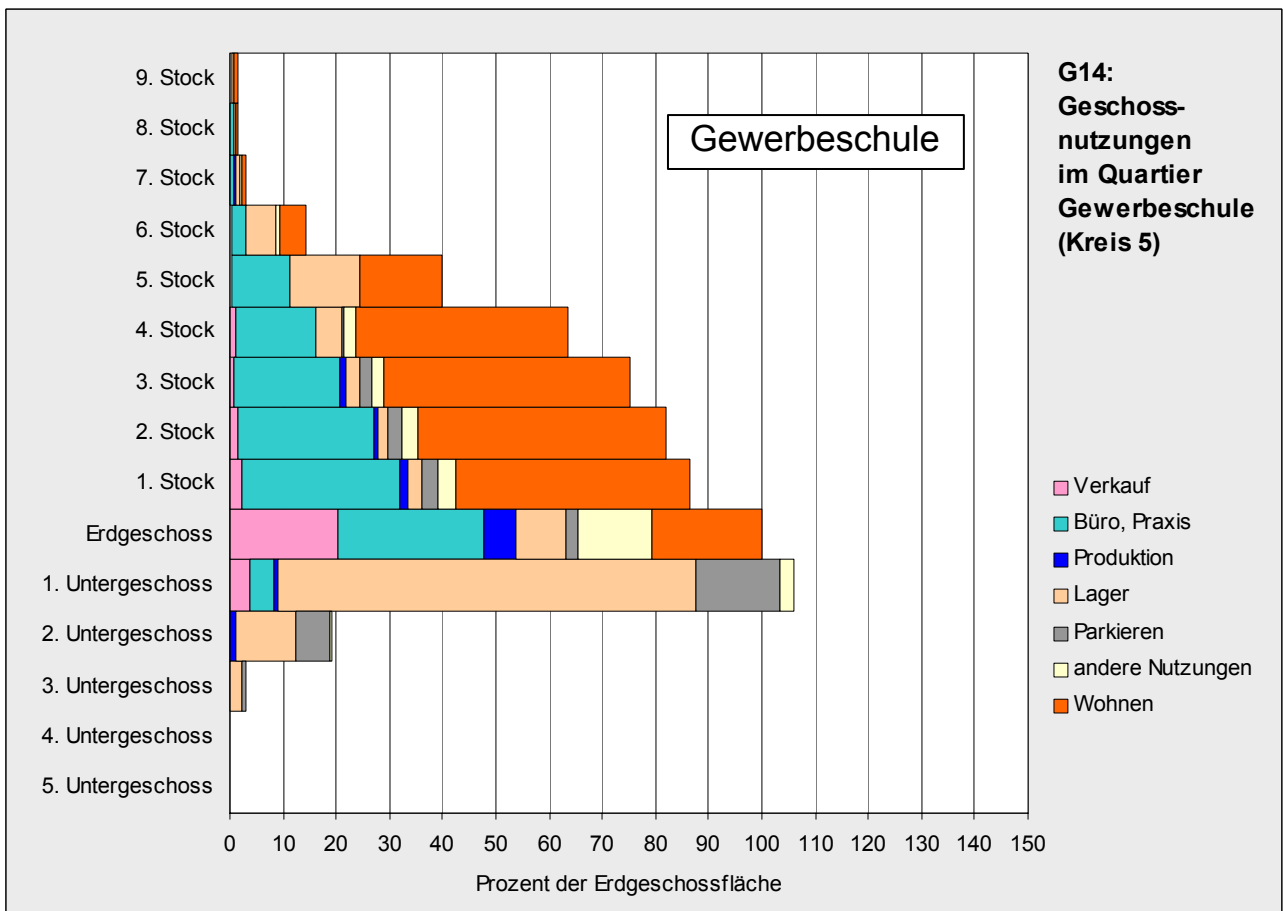
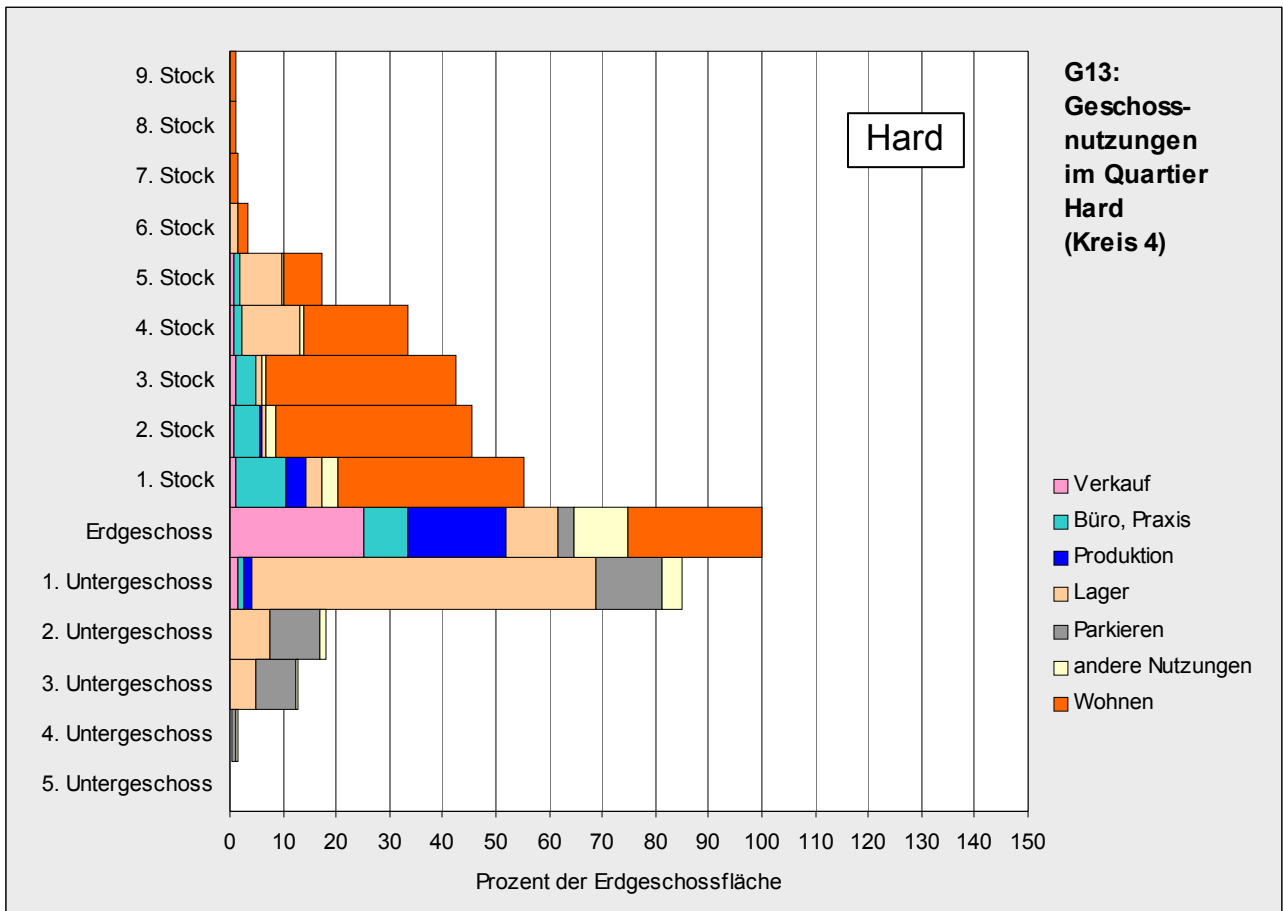


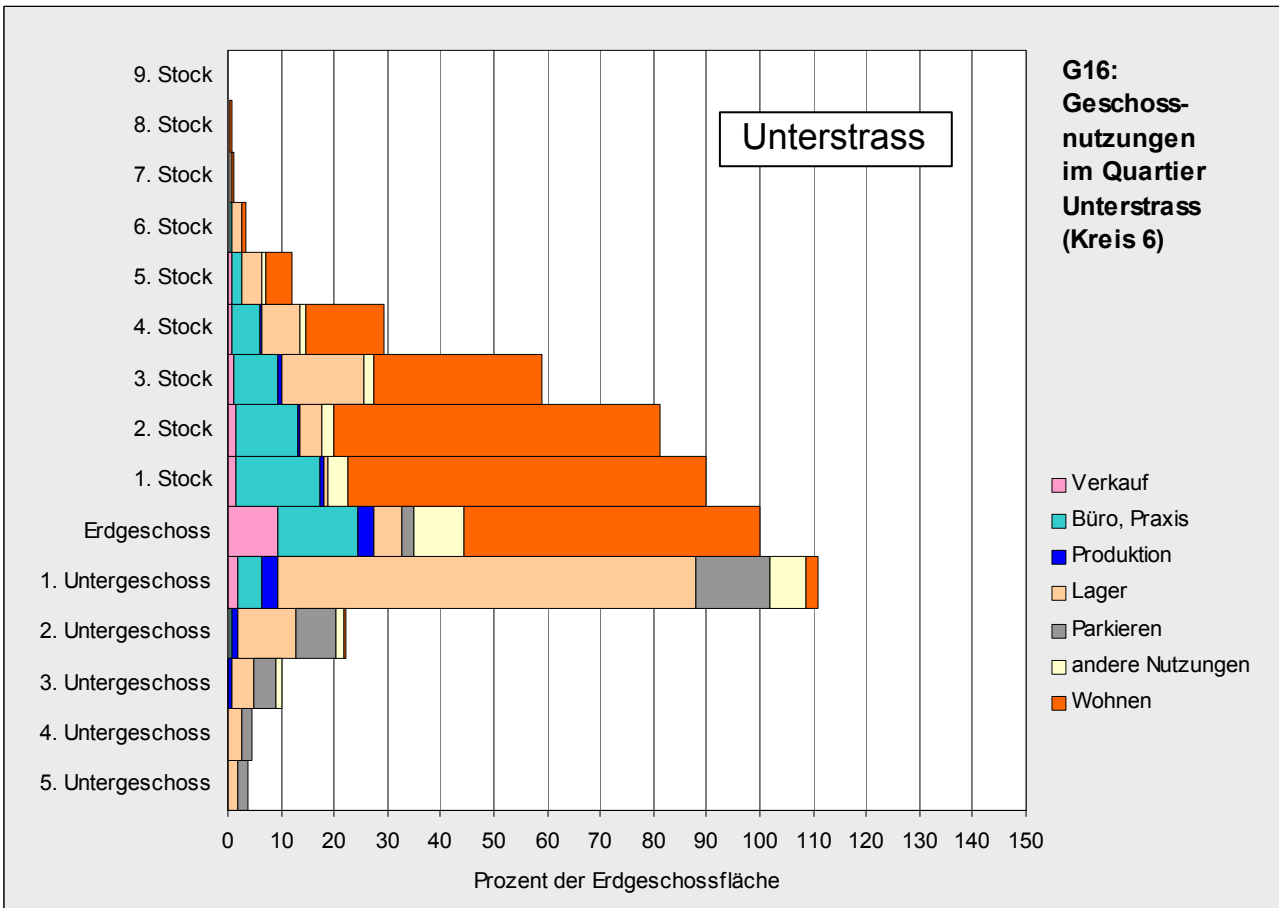
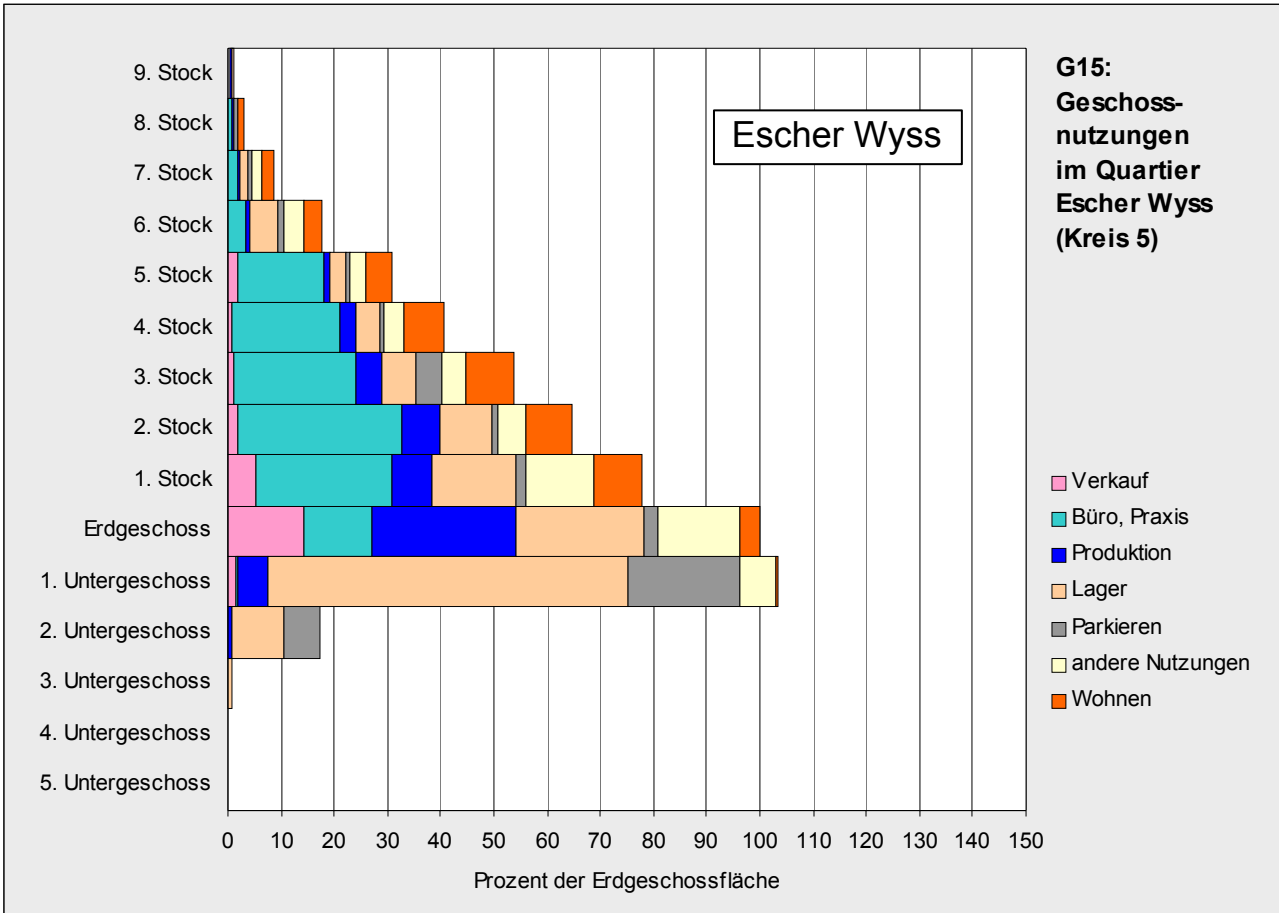


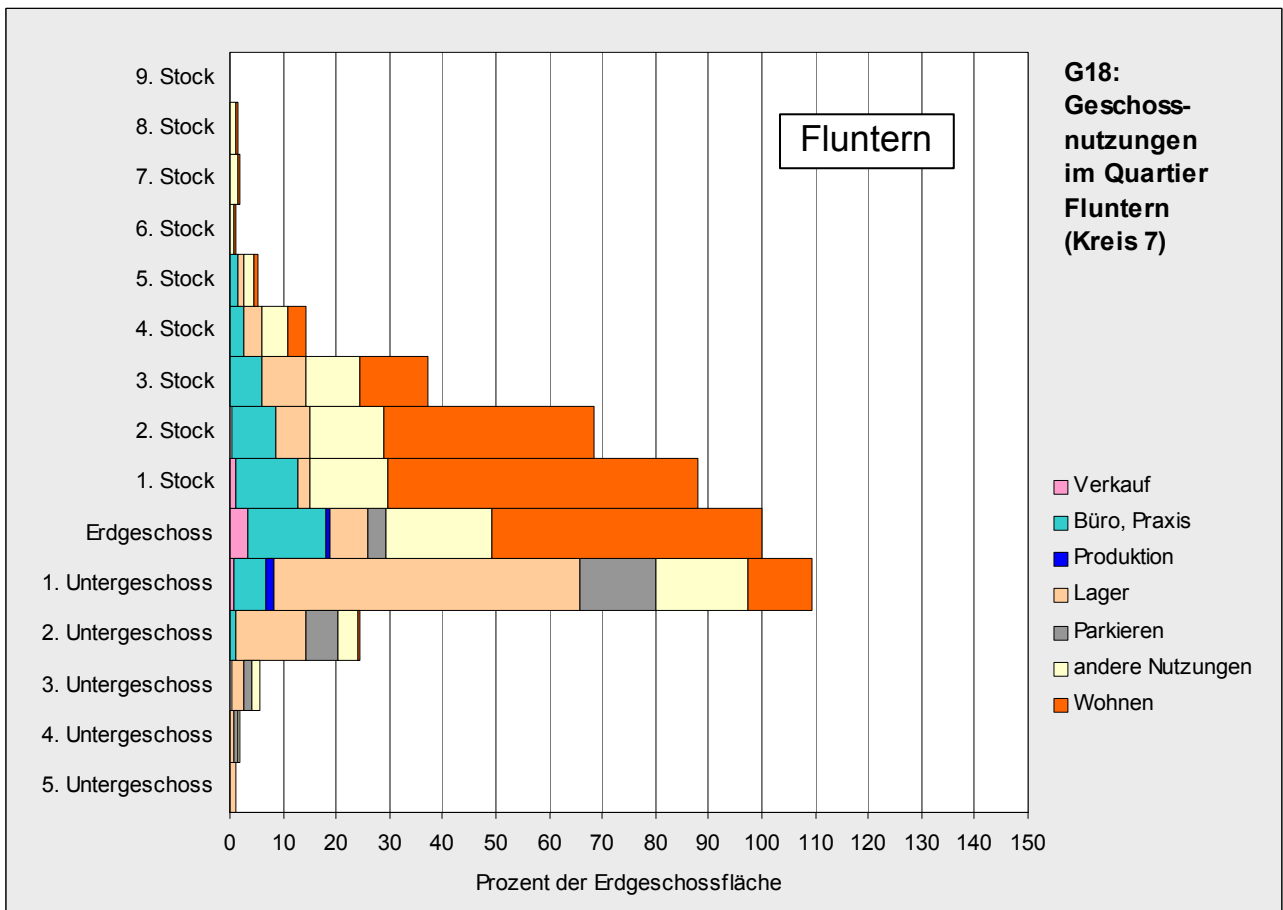
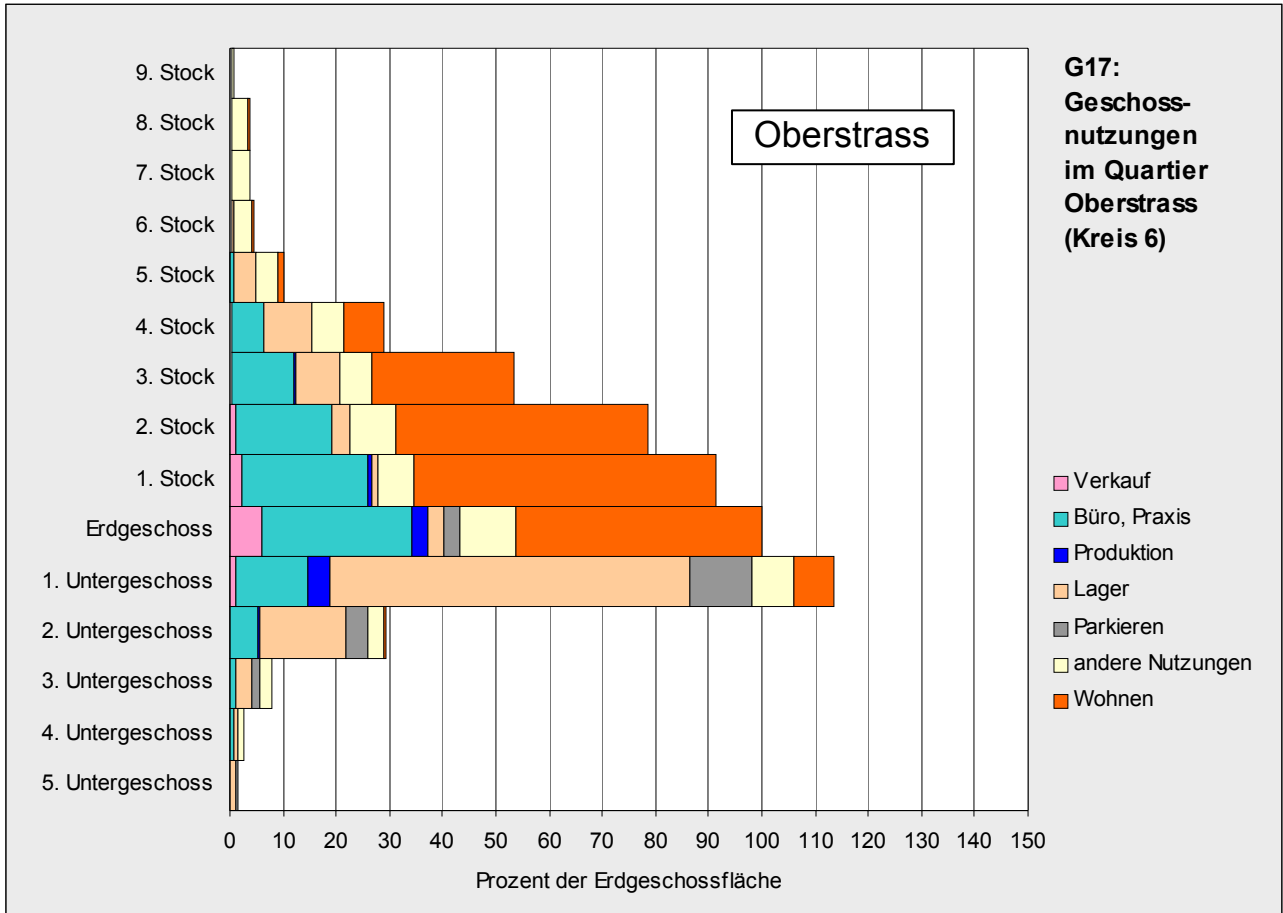


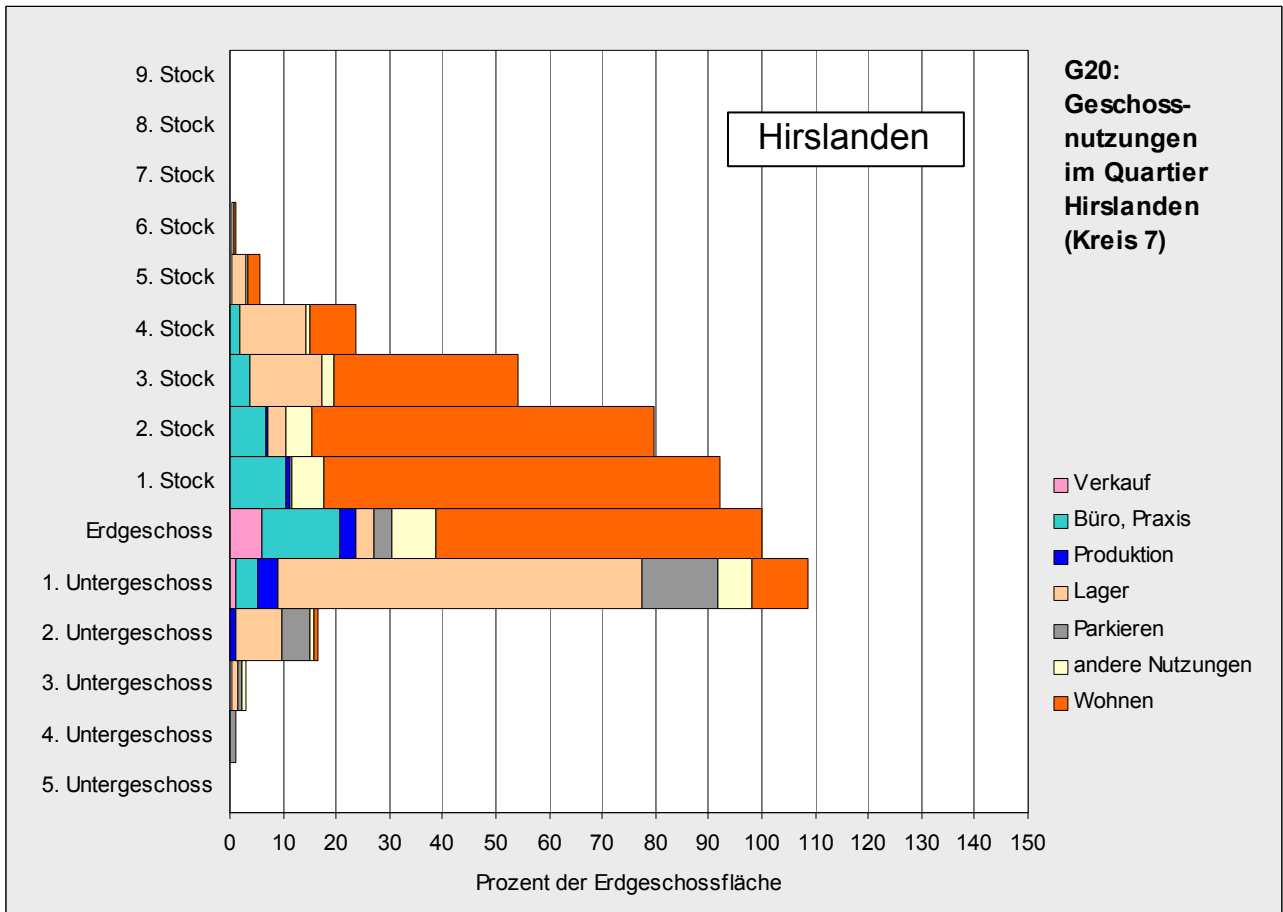
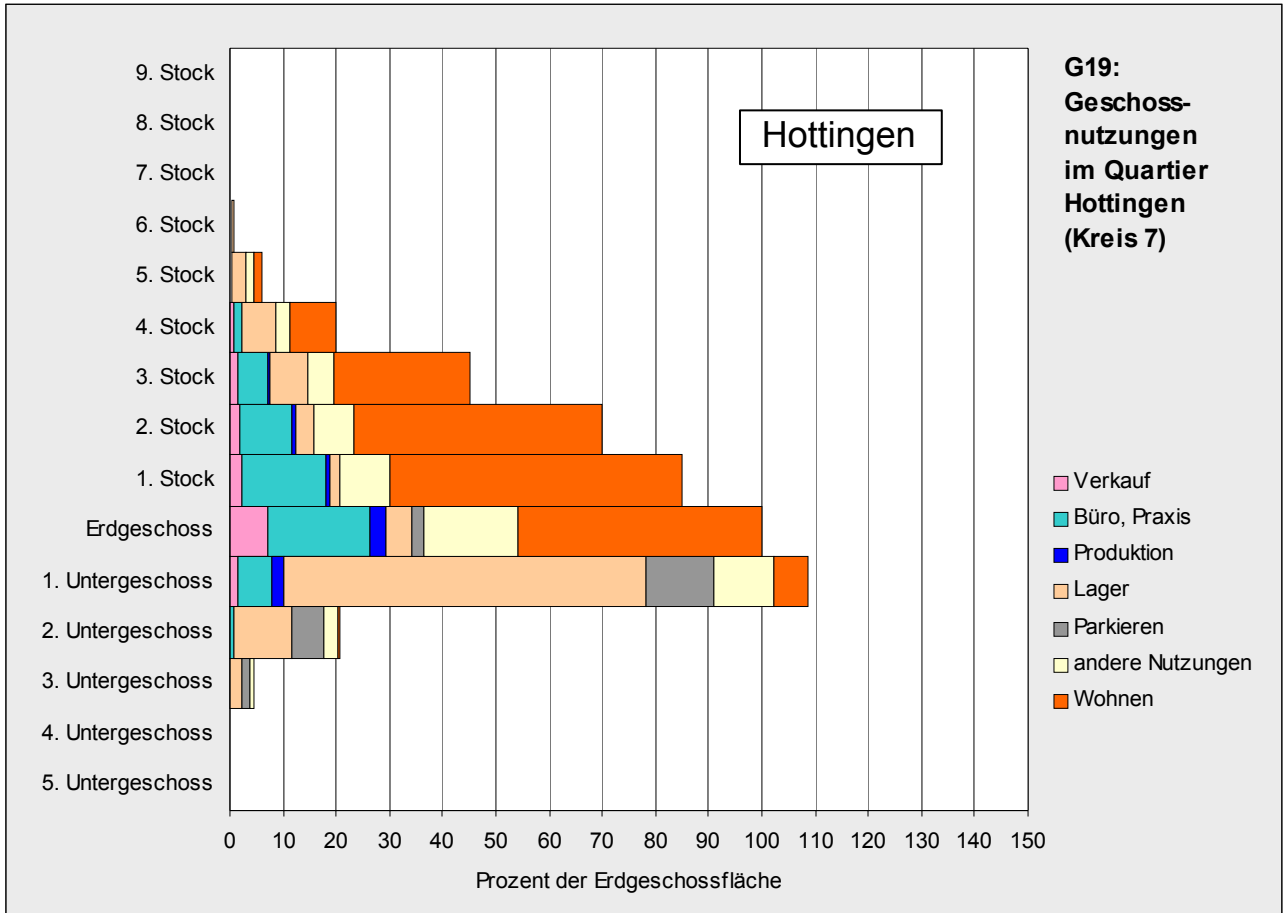


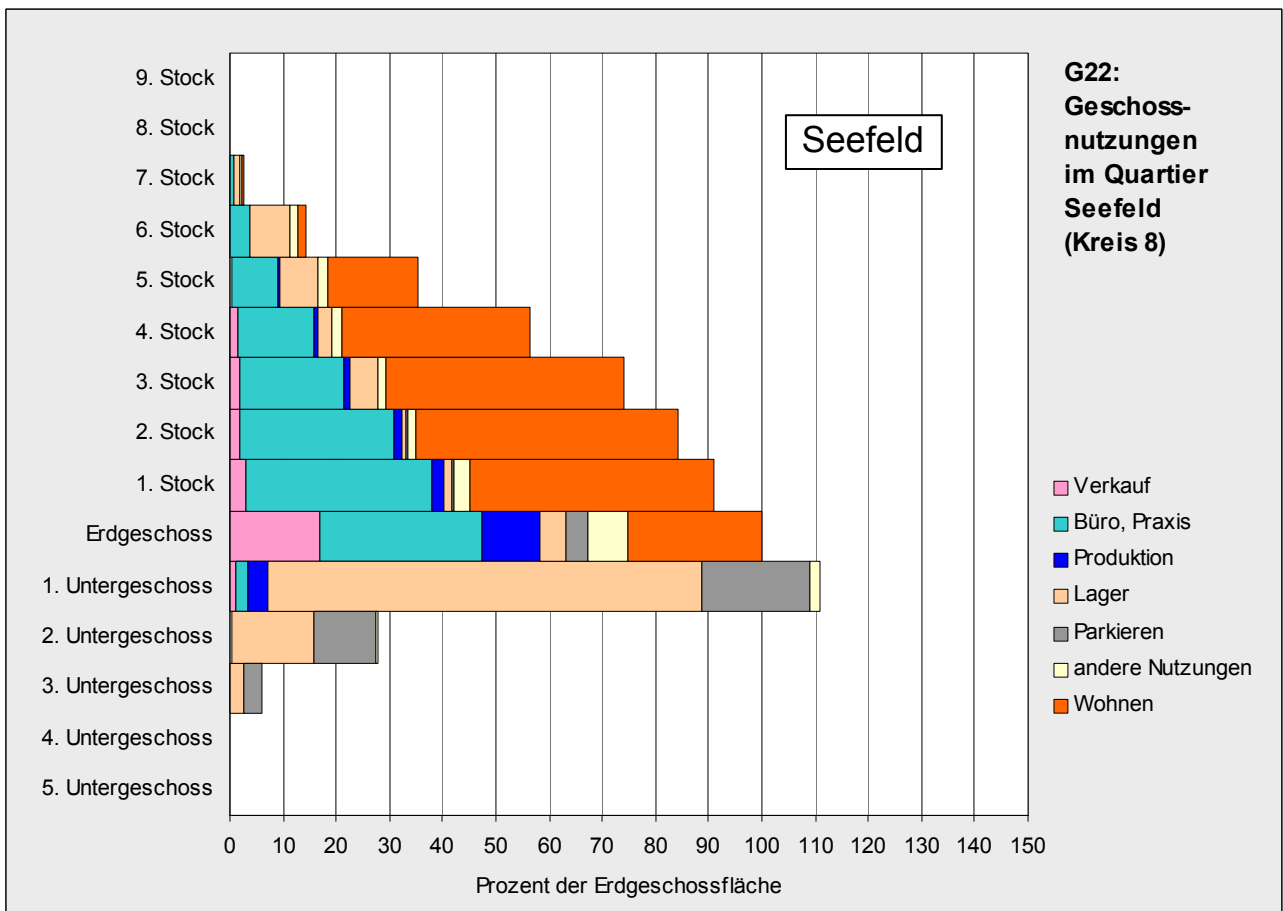
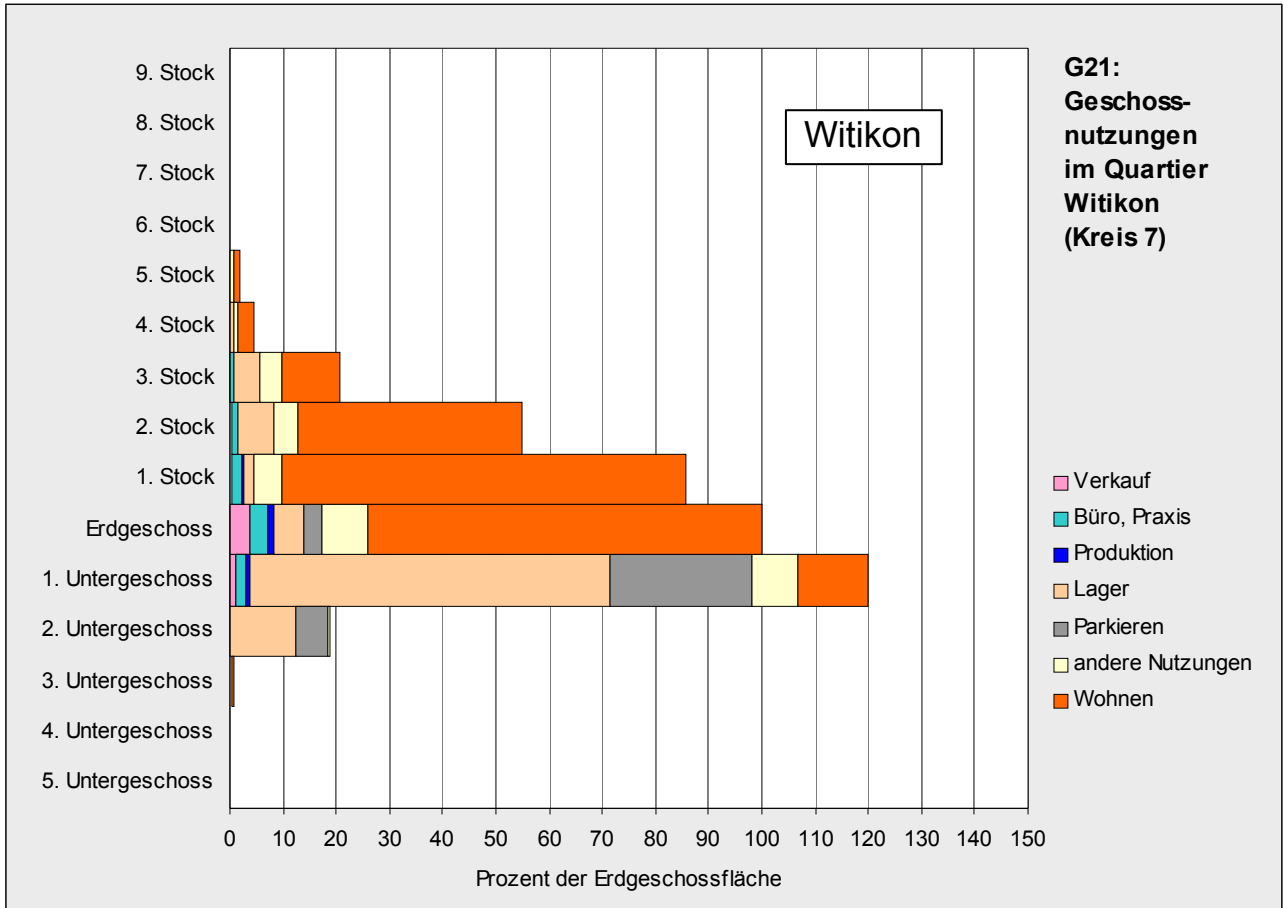


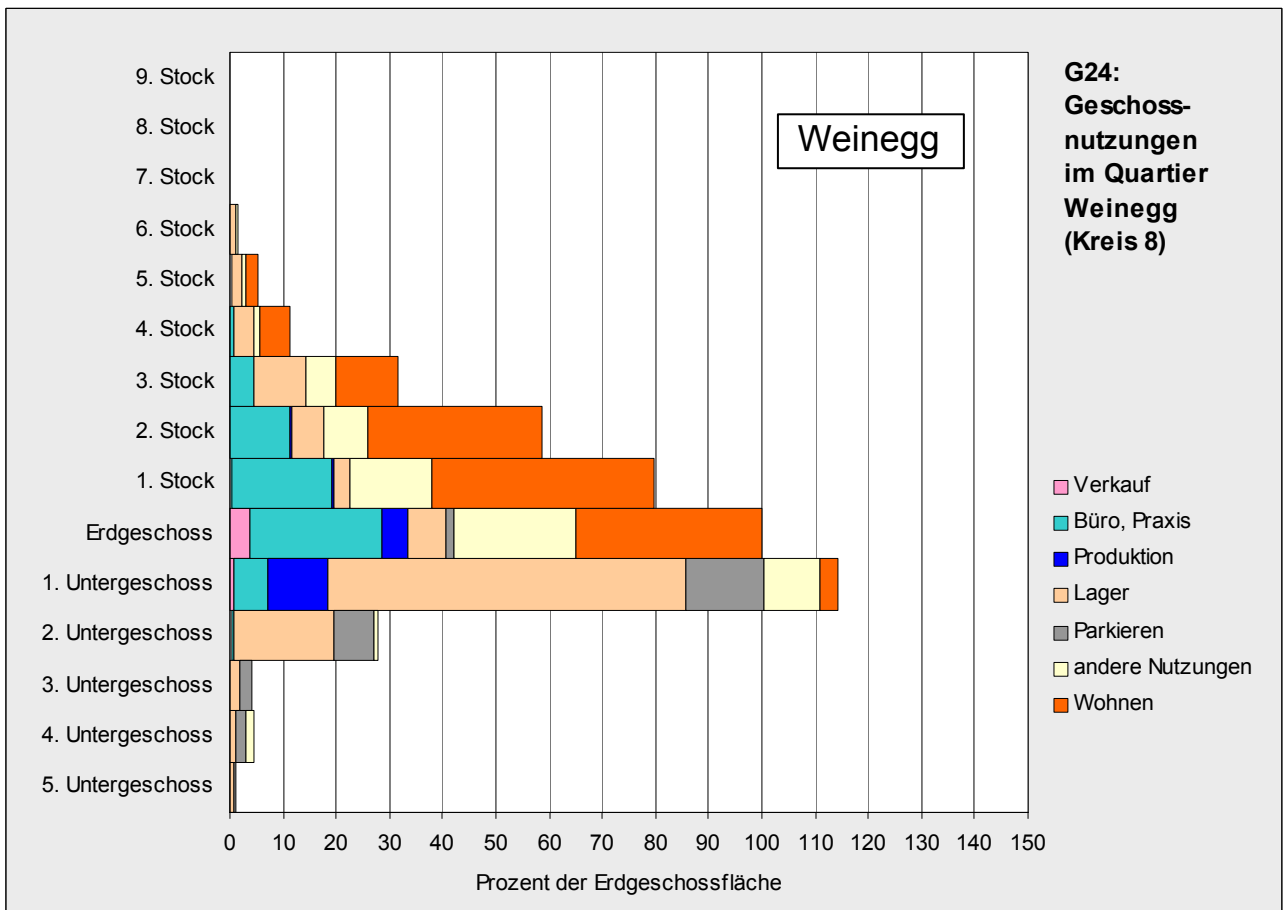
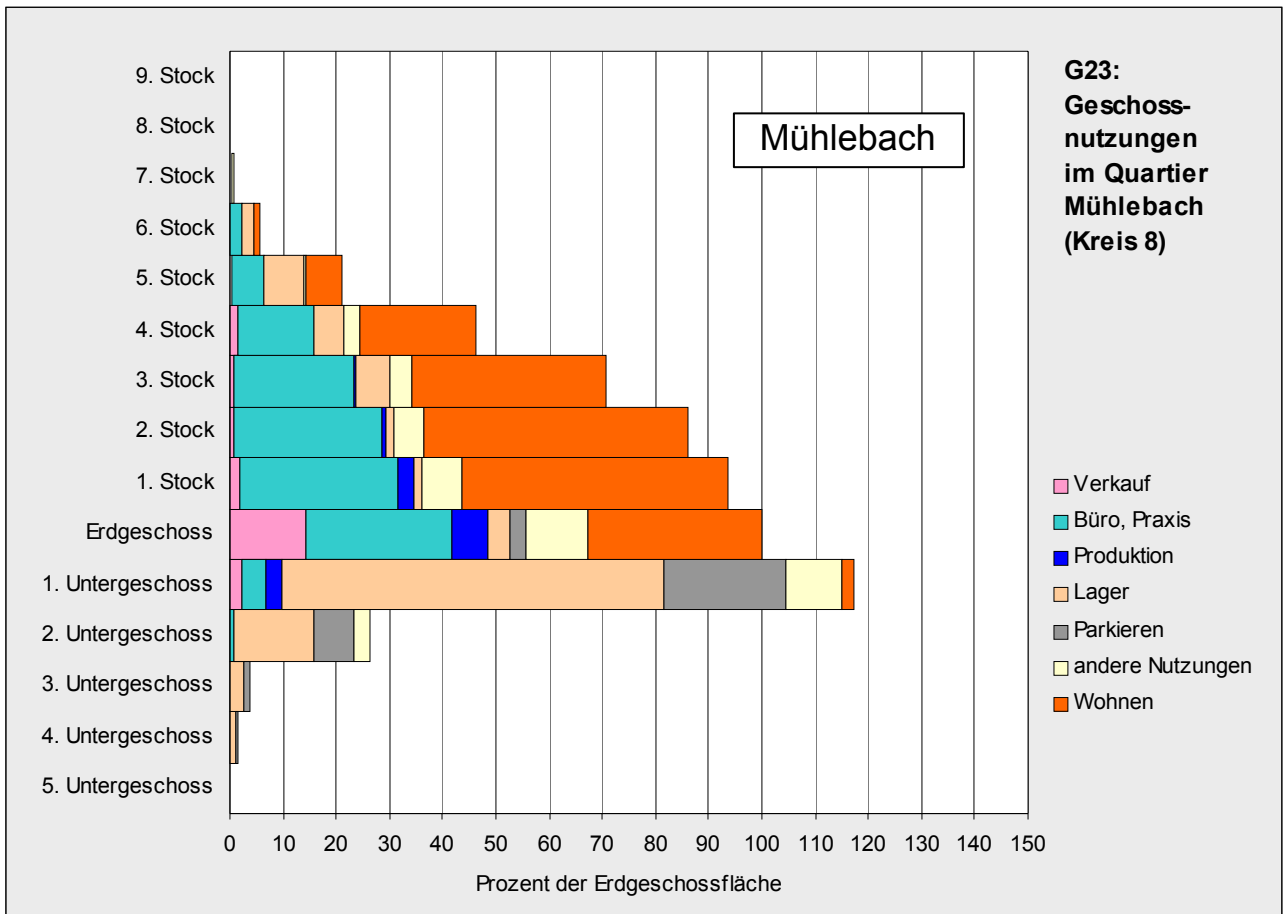


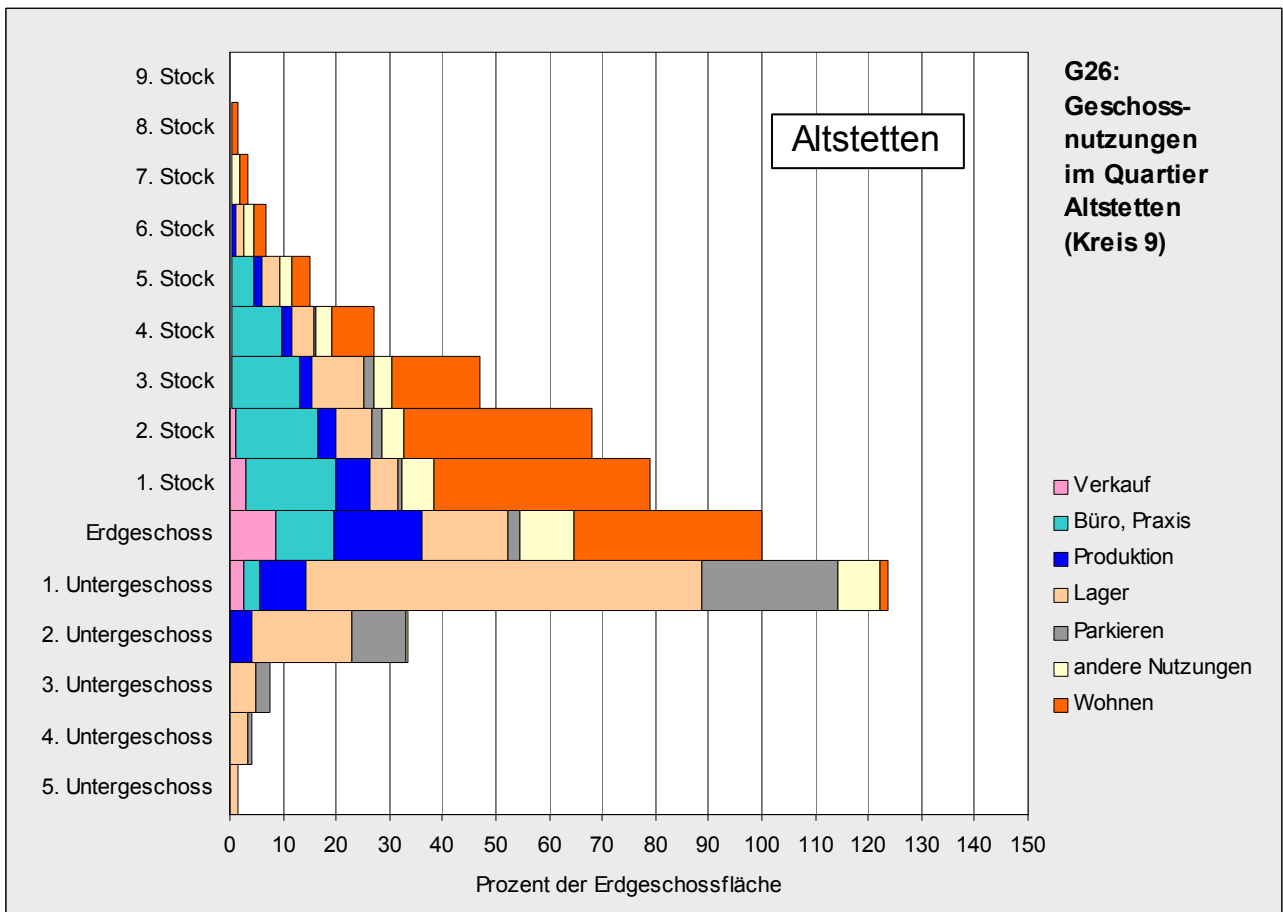
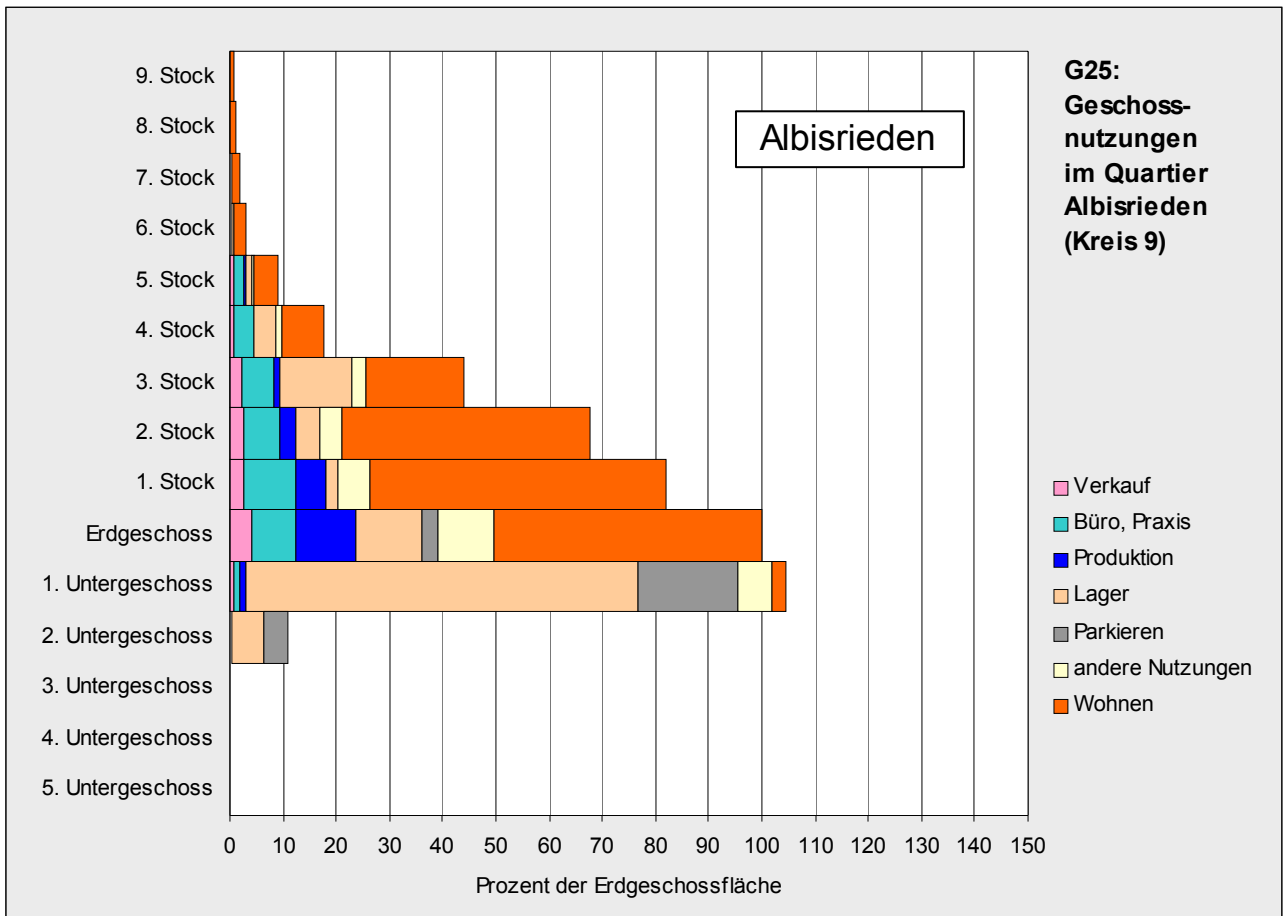


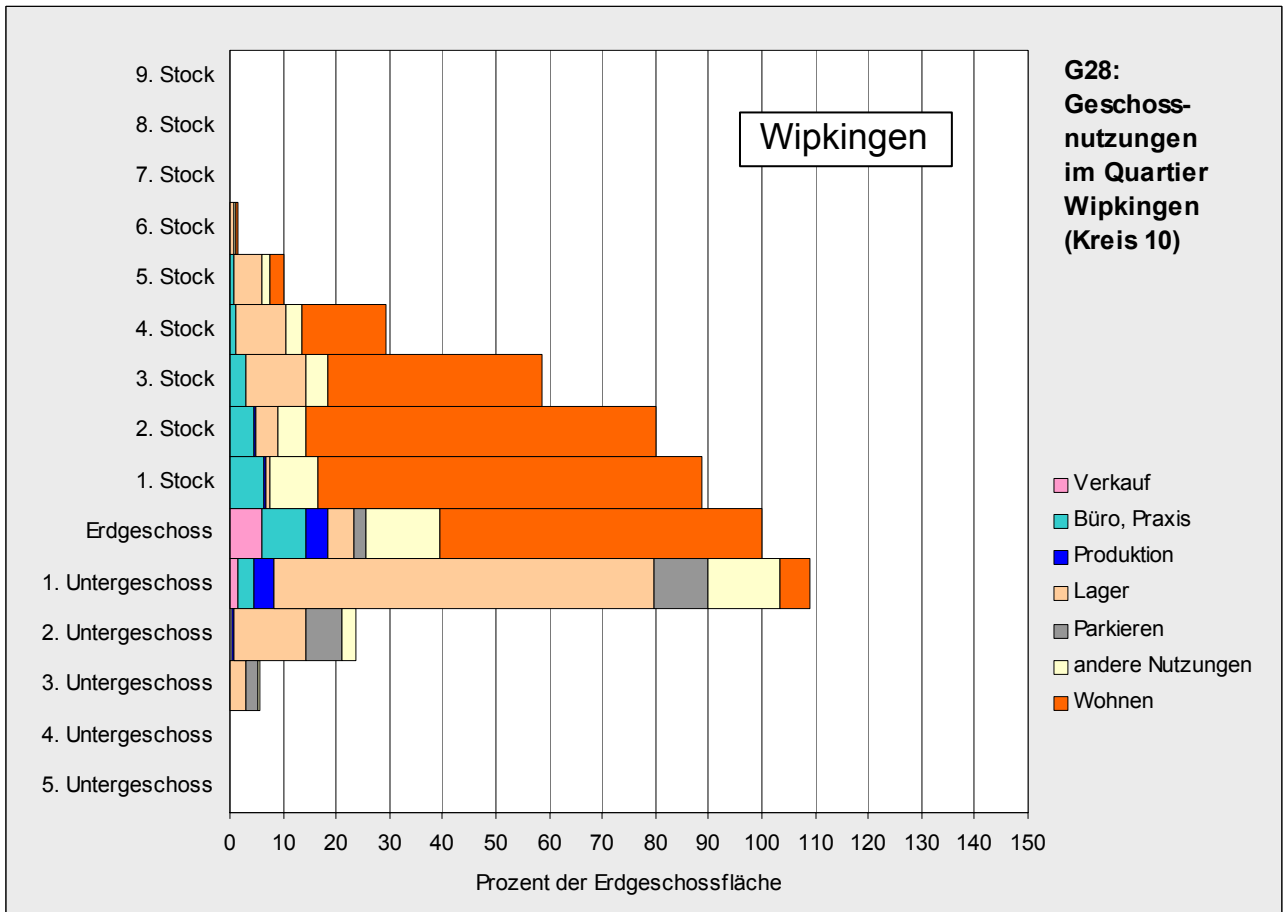
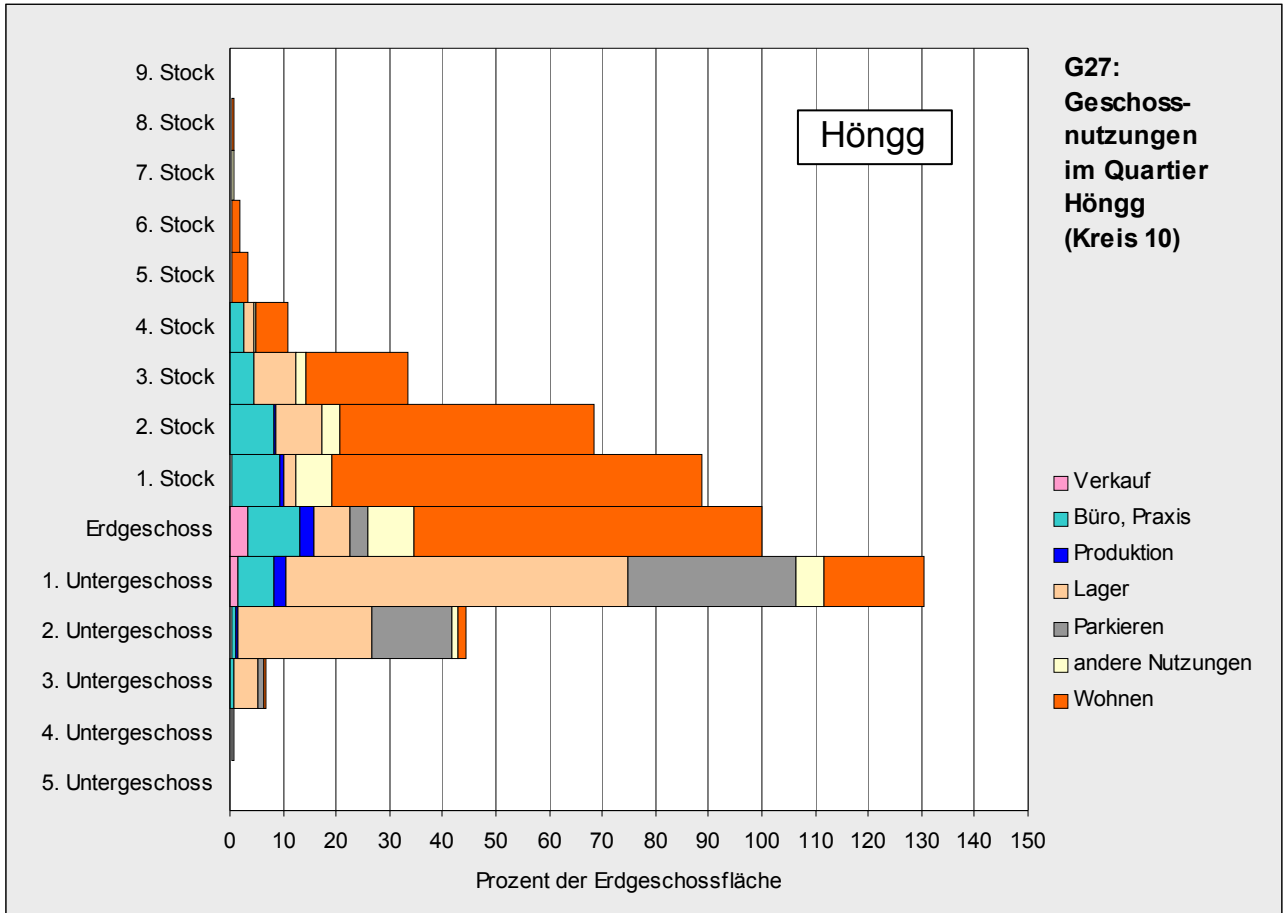


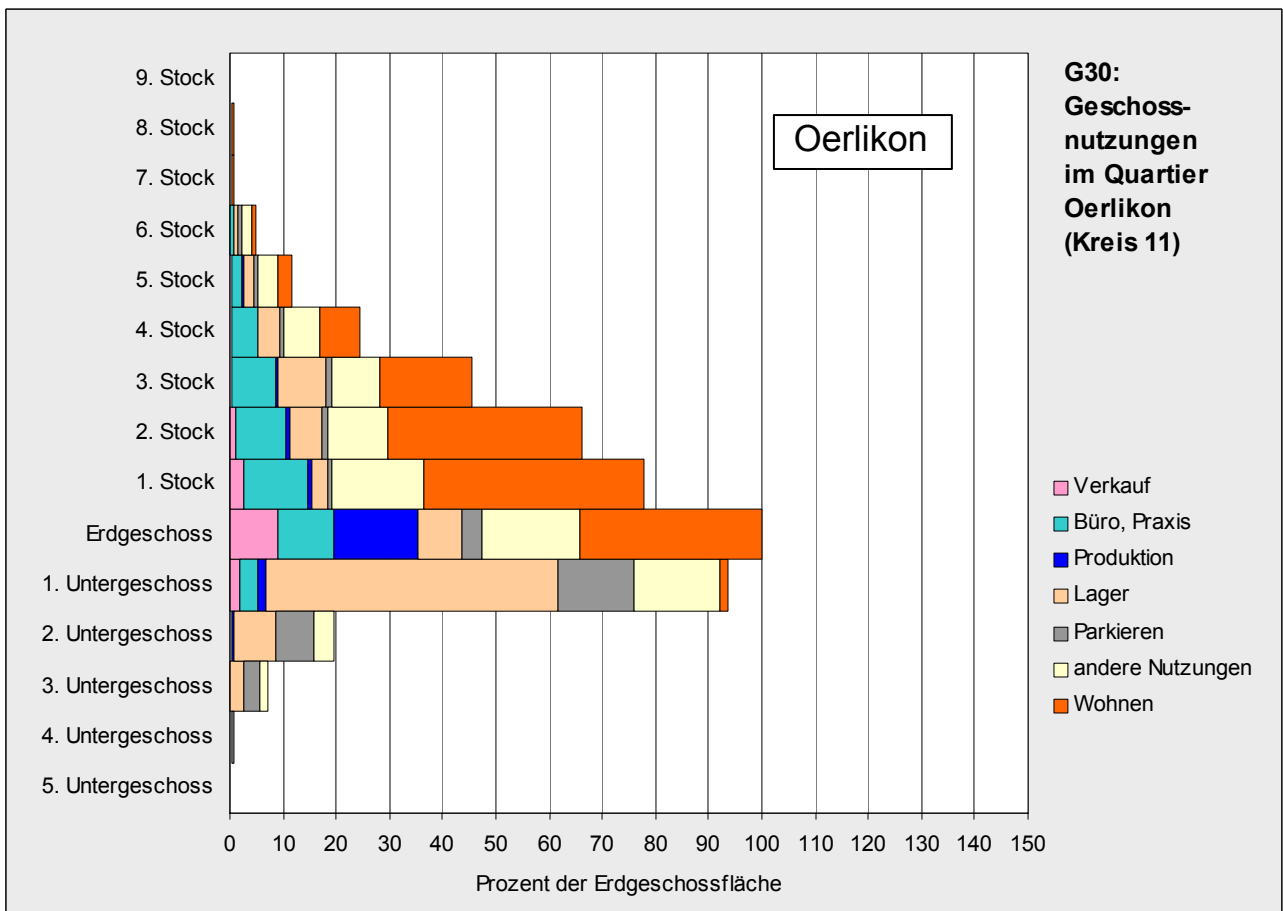
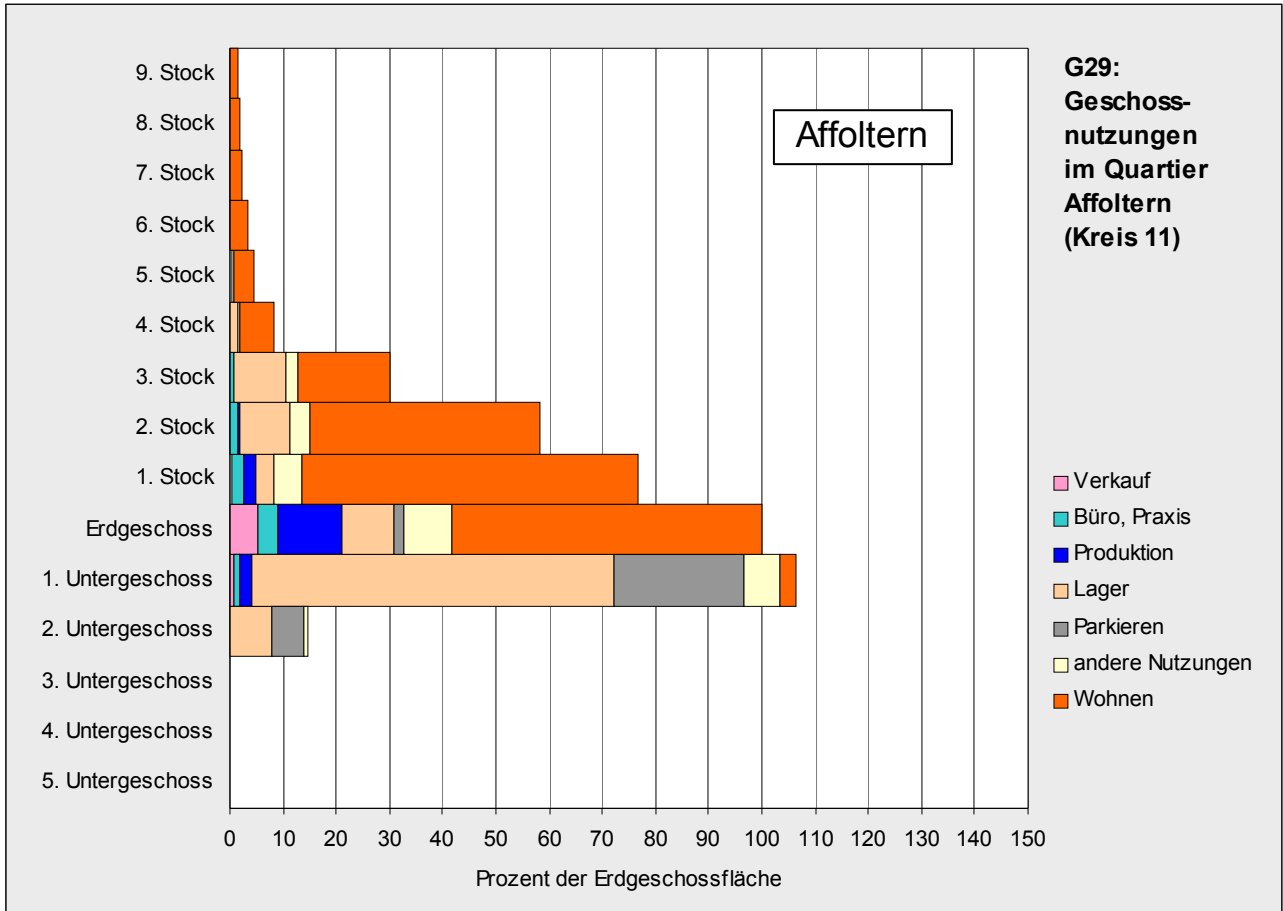


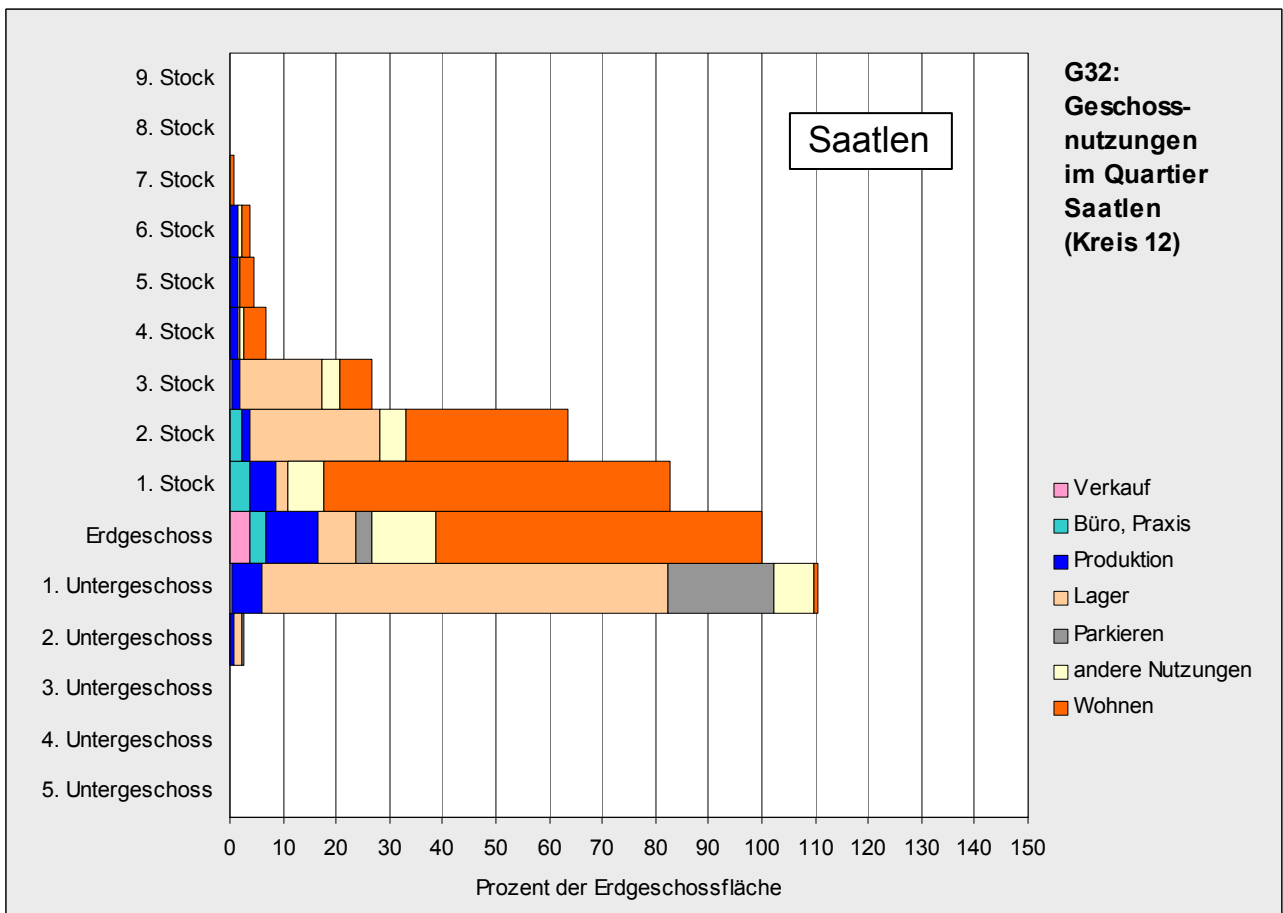
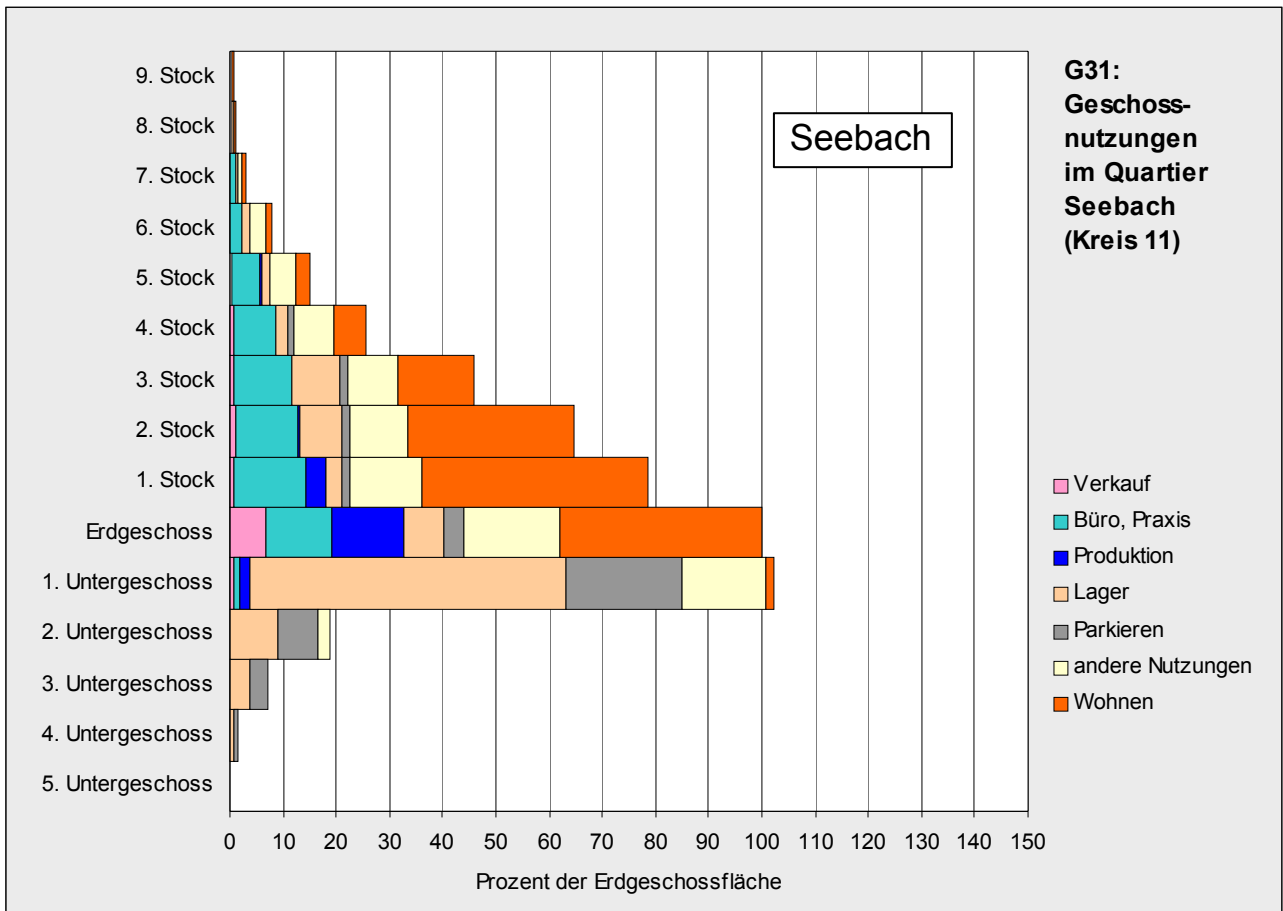


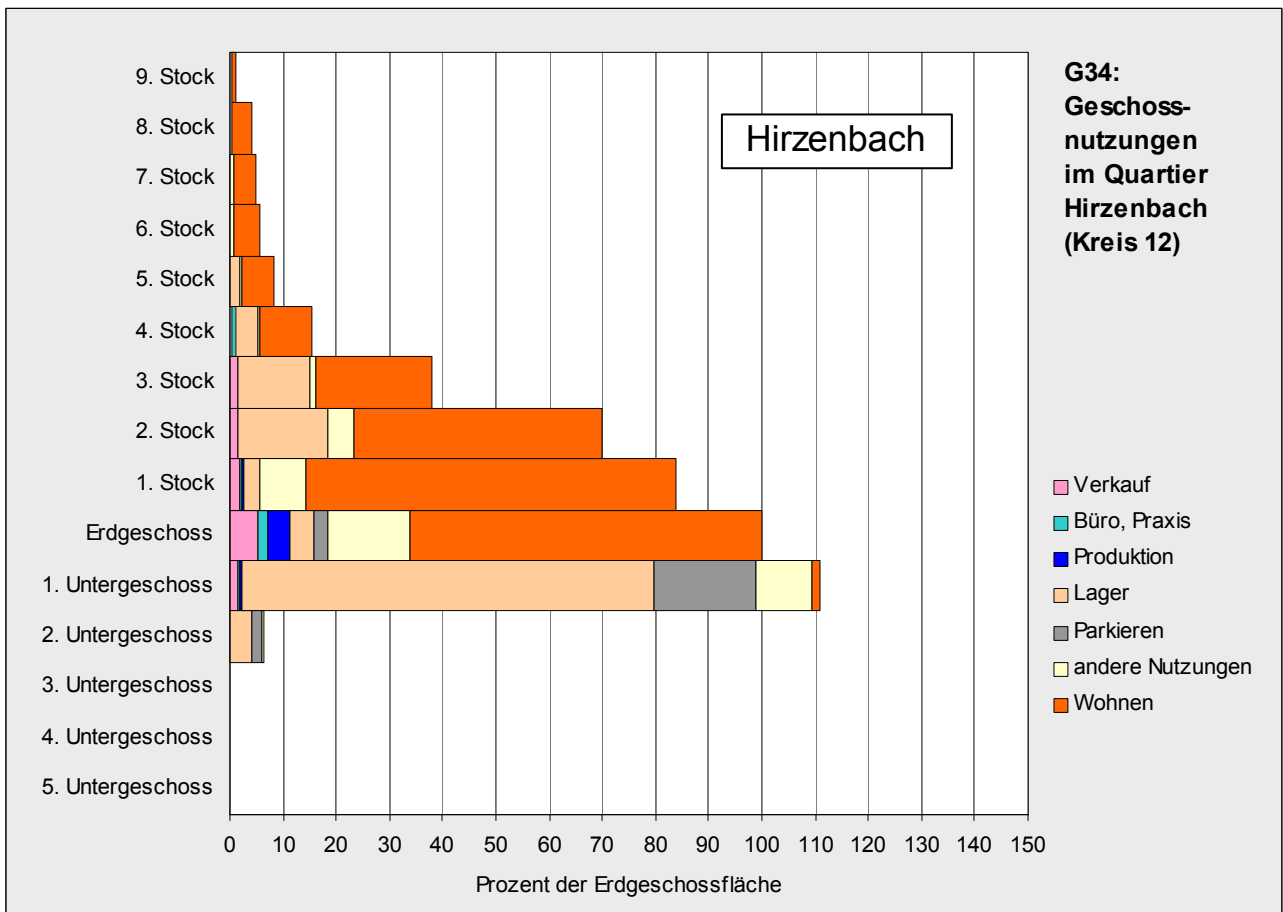
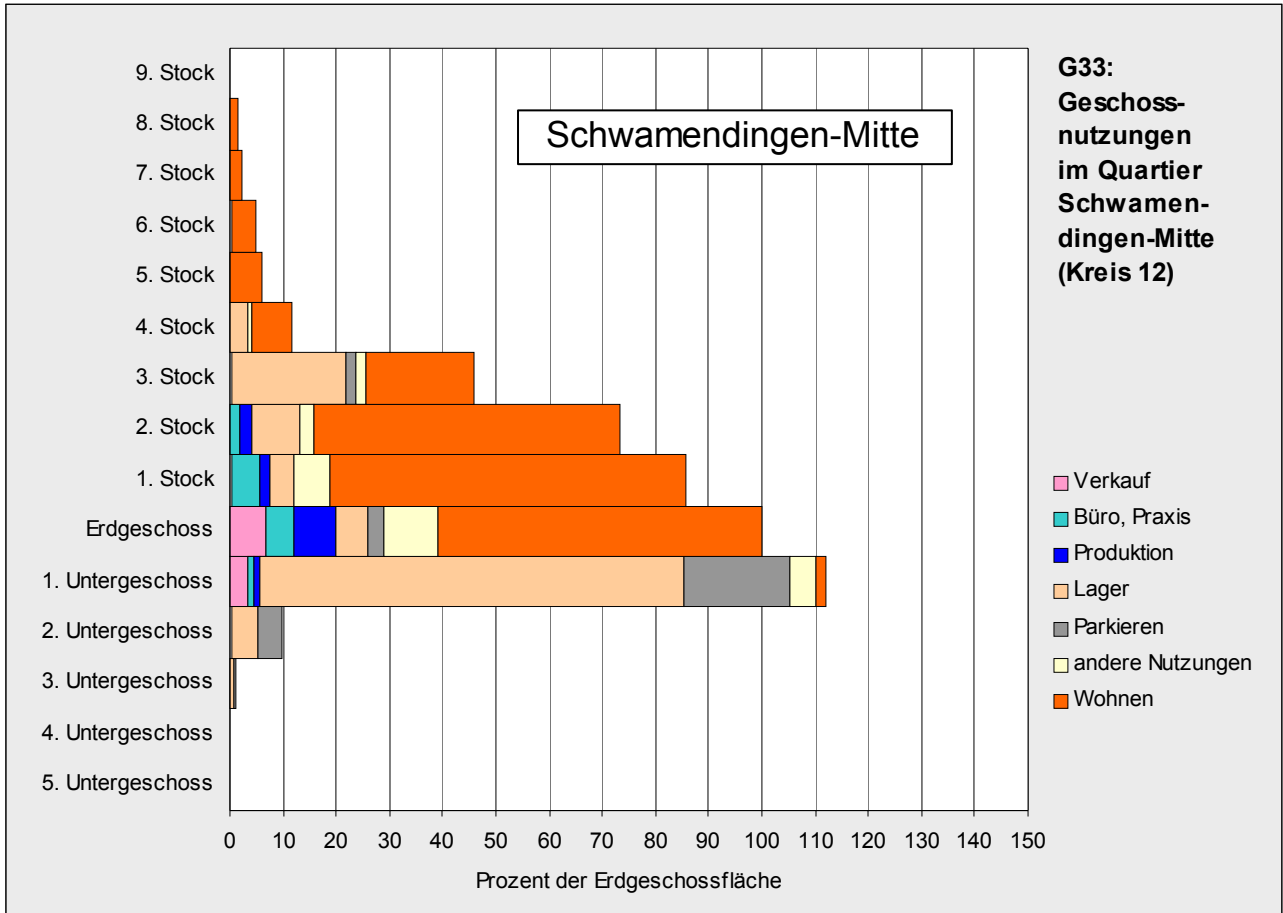












T1: Geschossflächen in Quadratmetern nach Nutzungsart und Stadtquartier 2004

	Total	Wohnen	Lager	Produktion	Büro Praxis	Verkauf	Parkierung	andere Nutzungen
Ganze Stadt	52 518 034	18 916 257	13 313 234	2 006 011	7 690 438	2 188 611	3 570 304	4 833 179
Kreis 1	3 569 185	389 461	840 559	69 937	1 188 293	634 278	140 475	306 182
Rathaus	717 930	208 697	169 934	17 861	136 995	136 043	5 172	43 228
Hochschulen	679 116	44 111	143 424	13 417	265 246	63 767	40 037	109 114
Lindenhof	695 959	81 766	145 736	13 559	255 278	128 795	28 974	41 851
City	1 476 180	54 887	381 465	25 100	530 774	305 673	66 292	111 989
Kreis 2	4 538 839	1 698 627	1 190 247	170 583	787 309	140 119	308 057	243 897
Wollishofen	1 878 933	863 930	532 605	110 634	111 693	42 113	110 870	107 088
Leimbach	454 358	228 686	127 329	12 312	6 702	5 406	41 732	32 191
Enge	2 205 548	606 011	530 313	47 637	668 914	92 600	155 455	104 618
Kreis 3	5 351 233	2 144 042	1 450 446	205 830	622 639	177 700	371 820	378 756
Alt-Wiedikon	2 424 717	751 925	707 764	137 791	447 219	58 971	210 827	110 220
Friesenberg	980 752	410 589	270 563	18 581	17 873	27 331	57 796	178 019
Sihlfeld	1 945 764	981 528	472 119	49 458	157 547	91 398	103 197	90 517
Kreis 4	3 782 058	1 264 209	952 960	163 827	656 260	253 732	261 926	229 144
Werd	690 622	198 831	161 468	31 607	185 265	45 251	43 718	24 482
Langstrasse	1 720 777	497 970	432 242	56 499	377 827	107 875	113 046	135 318
Hard	1 370 659	567 408	359 250	75 721	93 168	100 606	105 162	69 344
Kreis 5	3 211 226	643 650	837 366	246 140	812 294	165 068	229 676	277 032
Gewerbeschule	1 259 134	460 379	279 668	23 128	299 808	63 531	72 059	60 561
Escher Wyss	1 952 092	183 271	557 698	223 012	512 486	101 537	157 617	216 471
Kreis 6	4 135 502	1 714 072	1 010 216	73 518	652 325	120 860	207 770	356 741
Unterstrass	2 383 135	1 077 549	618 754	42 739	291 449	83 139	142 190	127 315
Oberstrass	1 752 367	636 523	391 462	30 779	360 876	37 721	65 580	229 426
Kreis 7	5 108 372	2 318 093	1 196 377	58 539	475 327	107 360	308 646	644 030
Fluntern	1 445 334	564 663	322 578	8 437	161 483	18 646	82 865	286 662
Hottingen	1 702 681	701 474	398 801	27 119	218 758	59 326	82 533	214 670
Hirslanden	836 129	442 005	197 943	16 106	71 031	13 359	42 609	53 076
Witikon	1 124 228	609 951	277 055	6 877	24 055	16 029	100 639	89 622
Kreis 8	2 843 378	961 013	669 577	90 606	593 816	89 751	182 803	255 812
Seefeld	912 269	331 466	198 592	30 514	217 493	40 840	60 530	32 834
Mühlebach	976 661	342 794	205 253	23 662	229 798	37 419	60 288	77 447
Weinegg	954 448	286 753	265 732	36 430	146 525	11 492	61 985	145 531
Kreis 9	6 395 583	2 106 683	1 808 999	486 369	798 112	201 151	507 660	486 609
Albisrieden	1 922 876	835 752	509 986	99 773	164 280	60 127	113 115	139 843
Altstetten	4 472 707	1 270 931	1 299 013	386 596	633 832	141 024	394 545	346 766
Kreis 10	4 038 492	1 990 657	1 003 860	59 079	304 794	50 843	328 192	301 067
Höngg	2 563 680	1 223 583	638 540	33 405	226 362	28 453	266 035	147 302
Wipkingen	1 474 812	767 074	365 320	25 674	78 432	22 390	62 157	153 765
Kreis 11	7 213 156	2 529 143	1 677 039	305 552	749 974	198 536	587 356	1 165 556
Affoltern	1 701 311	855 879	456 118	71 593	40 871	25 408	135 205	116 237
Oerlikon	2 835 723	882 212	621 231	120 218	328 160	110 229	207 995	565 678
Seebach	2 676 122	791 052	599 690	113 741	380 943	62 899	244 156	483 641
Kreis 12	2 331 010	1 156 607	675 588	76 031	49 295	49 213	135 923	188 353
Saatlen	567 021	244 421	179 926	39 549	14 129	5 333	32 104	51 559
Schwamendingen-Mitte	923 603	467 758	262 620	27 085	28 880	21 567	60 019	55 674
Hirzenbach	840 386	444 428	233 042	9 397	6 286	22 313	43 800	81 120

Alphabetisches Verzeichnis der Quartiergrafiken

Affoltern	17
Albisrieden	15
Altstetten	15
Alt-Wiedikon	6
City	4
Enge	6
Escher Wyss	10
Fluntern	11
Friesenberg	7
Gewerbeschule	9
Hard	9
Hirslanden	12
Hirzenbach	19
Hochschulen	3
Höngg	16
Hottingen	12
Langstrasse	8
Leimbach	5
Lindenhof	4
Mühlebach	14
Oberstrass	11
Oerlikon	17
Rathaus	3
Saatlen	18
Schwamendingen-Mitte	19
Seebach	18
Seefeld	13
Sihlfeld	7
Unterstrass	10
Weinegg	14
Wipkingen	16
Werd	8
Witikon	13
Wollishofen	5

Datenquelle

Statistik Stadt Zürich