



Departement Innere Medizin

Zentrum für Palliative Care

Portrait und Leistungen im Überblick

Inhalt

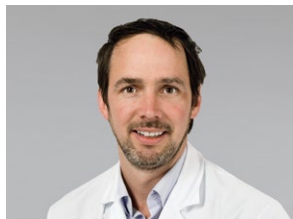
Vorwort	3
Was ist Palliative Care?	4
Angebot Zentrum für Palliative Care	6
Einbezug von Angehörigen	8
Infrastruktur Zentrum für Palliative Care	9
Ansprechpersonen und Kontakte	10

Liebe Leser*innen

Der medizinische Fortschritt führt dazu, dass heute schwere Krankheiten oft geheilt werden oder das Überleben verlängert werden kann.

Trotzdem bleibt der Mensch sterblich. Häufig geht dem Sterben eine kürzere oder längere Krankheitsphase voraus, in der Heilung nicht mehr das Ziel ist. Sondern es geht dann darum, die Lebensqualität der Betroffenen und ihrer Angehörigen möglichst zu erhalten.

Unser Ziel ist es, in dieser schwierigen Phase für Patient*innen und ihre Angehörigen da zu sein. Wir wollen mit ihnen gute Entscheidungen treffen. Unser Team besteht aus Spezialis*tinnen verschiedener Berufe. Wir bieten Sprechstunden an, beraten auf anderen Stationen des Stadtspitals und betreiben eine spezialisierte Palliativstation am Stadtspital Zürich Waid. Unser Ziel ist, dass alle Menschen, die Palliative Care nötig haben, diese umfassende Betreuung und Begleitung erhalten.



Prof. Dr. med.
David Blum
Leitung Zentrum für
Palliative Care

Was ist Palliative Care?

Das Leben und seine Endlichkeit respektieren

Palliative Care umfasst die Betreuung und Behandlung von Menschen mit unheilbaren und chronisch fortschreitenden Krankheiten in der letzten Lebensphase. Eine Heilung ist nicht das primäre Ziel. Erreicht werden soll vielmehr eine möglichst gute Lebensqualität.



Lebensqualität trotz Krankheit

Nur wenige Menschen werden heutzutage noch plötzlich aus dem Leben gerissen. Meist geht dem Tod eine mehr oder weniger lange Krankheitszeit, begleitet von zunehmender Schwäche und belastenden Symptomen, voraus. Genau hier setzt das Konzept der Palliative Care an. Betroffene, Angehörige und das Behandlungsteam stellen sich gemeinsam den Grenzen der Medizin und des Lebens. Eine Heilung ist nicht mehr das Ziel. Stattdessen geht es darum, die Lebensqualität der Patient*innen zu erhalten und zu verbessern.

Bedürfnisse und Ziele der Betroffenen im Fokus

Wenn eine Heilung nicht mehr möglich ist, treten andere Bedürfnisse und Wünsche in den Vordergrund. Daran orientiert sich das Konzept der Palliative Care. Begleitet von ihrem Betreuungsteam bestimmen Patient*innen, was ihnen in der letzten Lebensphase wichtig ist. Auf diese Prioritäten richten wir die Behandlung aus.

Die «4 S» der Palliative Care

Symptombehandlung

Schmerzen, Atemnot, Übelkeit oder Verwirrung: Wir nehmen uns der umfassenden Behandlung von Symptomen an, welche die Lebensqualität beeinträchtigen. So beugen wir Leiden und Komplikationen vor.

Selbstbestimmung

In der letzten Lebensphase müssen viele Entscheidungen getroffen werden. Wir unterstützen Betroffene, indem wir sie ehrlich über die Prognose und die Handlungsalternativen informieren. Auch die Vorausplanung bei möglichen Komplikationen gehen wir gemeinsam an (Advance Care Planning).

Sicherheit

Betroffene können auf ein kompetentes, interprofessionell zusammengesetztes Behandlungsteam zählen. Sie sind eingebettet in ein Versorgungsnetz, das auch in Problemsituationen mitträgt und weiss, wie reagiert werden kann. Im Spital genauso wie zu Hause.

Support

Unsere vielschichtige Unterstützung umfasst nebst der ärztlichen und pflegerischen Betreuung genauso die psychologische und spirituelle Begleitung. Auch für Angehörige. Ausserdem erhalten Betroffene bei organisatorischen, administrativen oder finanziellen Sorgen Hilfe durch unseren Sozialdienst.

Angebot Zentrum für Palliative Care

Gut betreut und aufgehoben

Im Zentrum für Palliative Care treffen Betroffene und Angehörige auf ein spezialisiertes Behandlungsteam, ein bedürfnisorientiertes Umfeld und wohlthuende Wohnlichkeit.



Schwerpunkte und Patient*innen-Profil

- Das Zentrum für Palliative Care bietet zehn Betreuungsplätze für Menschen mit unheilbaren, fortgeschrittenen Krankheiten, die aufgrund ihres Gesundheitszustands nicht zu Hause oder in einer Pflegeinstitution behandelt werden können.
- Im Vordergrund stehen die Behandlung von komplexen Symptomen und die Stabilisierung psychosozialer Probleme. Der Aufenthalt im Zentrum für Palliative Care soll primär die Rückkehr in die gewünschte Umgebung ermöglichen, beispielsweise nach Hause oder in ein Pflegezentrum. Ist dies nicht der Fall, begleiten wir Patient*innen bis ans Lebensende.
- Das Zentrum für Palliative Care steht auf der Spitalliste des Kantons Zürich. Das Angebot richtet sich sowohl an allgemein- als auch zuzusatzversicherte Patient*innen.
- Die Zuweisung erfolgt in der Regel durch die behandelnden Fachpersonen extern oder im Spital.

Behandlungsteam und Betreuungskonzept

Ein spezialisiertes Ärzt*innen- und Pflege team ist rund um die Uhr für die Patient*innen da. Abgestimmt auf die individuellen Bedürfnisse werden Betroffene zudem von Therapeut*innen aus unterschiedlichen Fachbereichen begleitet.

- Spezialisiertes Ärzt*innen- und Pflege team
- Psychologische Betreuung
- Physiotherapie, Ergotherapie, Logopädie und Musiktherapie
- Ernährungsberatung
- Seelsorgerische Betreuung
- Sozialdienst

Wir verstehen uns als Teil eines institutionsübergreifenden Netzwerks und stimmen uns mit vor- und nachsorgenden Stellen wie der Palliativspitex oder Hausärzt*innen-Praxen ab.

Einbezug von Angehörigen

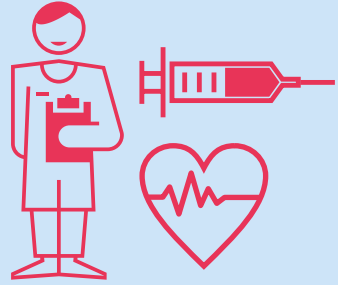
Zusammen begleiten

Unser Betreuungskonzept schliesst den Einbezug und die Begleitung von Angehörigen mit ein. Denn Angehörige sind nicht nur zentrale Bezugspersonen, sondern selbst auch Betroffene. Das Zentrum für Palliative Care ist Anlaufstelle in schwierigen Situationen und bietet Unterstützung an oder vermittelt weitere Angebote.

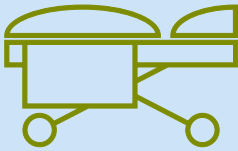


Infrastruktur Zentrum für Palliative Care

Das Zentrum für Palliative Care befindet sich in einem ruhigen Gebäudetrakt ohne Durchgangsverkehr. Die Räumlichkeiten bieten eine angenehme Atmosphäre und Wohnlichkeit.



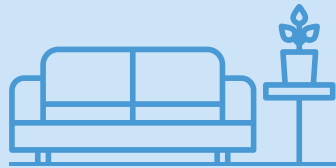
Direkter Zugang zur gesamten Spitalinfrastruktur für Diagnostik und Therapie



10 Betten in Einzel- oder Doppelzimmern



Raum der Stille als Rückzugsmöglichkeit



Aufenthaltsraum mit Sitzzecke und grossem Esstisch für gemeinsame Stunden



Besucherküche für die Zubereitung gemeinsamer Mahlzeiten mit Angehörigen



Besuchszeiten richten sich nach den Bedürfnissen der Patientinnen und Patienten – rund um die Uhr möglich



Übernachtungsmöglichkeit für Angehörige

Direkter Zugang zum Dachgarten mit Blick in den Spitalpark



Ansprechpersonen und Kontakte

Spenden

Kontoangaben

Postfinance AG, 3030 Bern
Postkonto: 80-62-1
IBAN: CH40 0900 0000 8000 0062 1
SWIFT/BIC: POFICHBEXXX
BLZ: 9000

Zahlungszweck

Spende für Palliative Care 220600

Kontoinhaber

Stadtspital Zürich Waid
Tiechestrasse 99
8037 Zürich

Ärztliche Leitung

Prof. Dr. med. David Blum

Pflegerische Leitung

Noëmi Lehmann, Stationsleiterin

Interdisziplinäres Team

- Ärzt*innen aus verschiedenen Fachbereichen
- Pflegende mit Zusatzausbildung Palliative Care
- Psychologischer Dienst
- Physiotherapie, Ergotherapie, Logopädie und Musiktherapie
- Ernährungsberatung
- Seelsorge
- Sozialdienst

Netzwerk

palliative zh+sh, pallnetz.ch
Schweizerische Fachgesellschaft für Palliative Care, palliative.ch

Bundesamt für Gesundheit,
bag.admin.ch/palliativecare

Unser Leistungsauftrag

Unsere Kernaufgabe besteht in der Betreuung von Palliativpatient*innen. Darüber hinaus übernehmen wir als Kompetenzzentrum für Palliative Care Verantwortung in folgenden Bereichen:

- Beratung und Unterstützung von anderen Spitälern, Pflegeinstitutionen sowie ambulanten Leistungserbringern
- Wahrnehmung der Schnittstellenfunktion zwischen ambulanter und stationärer Palliative Care
- Erarbeitung von Betreuungs- und Qualitätsstandards
- Bereitstellung von Aus- und Weiterbildungsangeboten für Fachpersonen sowie Sicherstellung der Schnittstelle zu Lehre und Forschung
- Generelle Verbreitung des Palliative-Care-Ansatzes sowie Sensibilisierung der Fachwelt und der Öffentlichkeit



Informationen und Anfahrt



📍 [Stadtspital Zürich Waid](#)



📍 [Stadtspital Zürich Triemli](#)



📍 [stadtpital.ch](#)

Stadtspital Zürich Waid
Tièchestrasse 99
8037 Zürich
T +41 44 417 11 11

Stadtspital Zürich Triemli
Birmensdorferstrasse 497
8063 Zürich
T +41 44 416 11 11

[stadtpital.ch](#)