

# **Geschäftsbericht 2013**

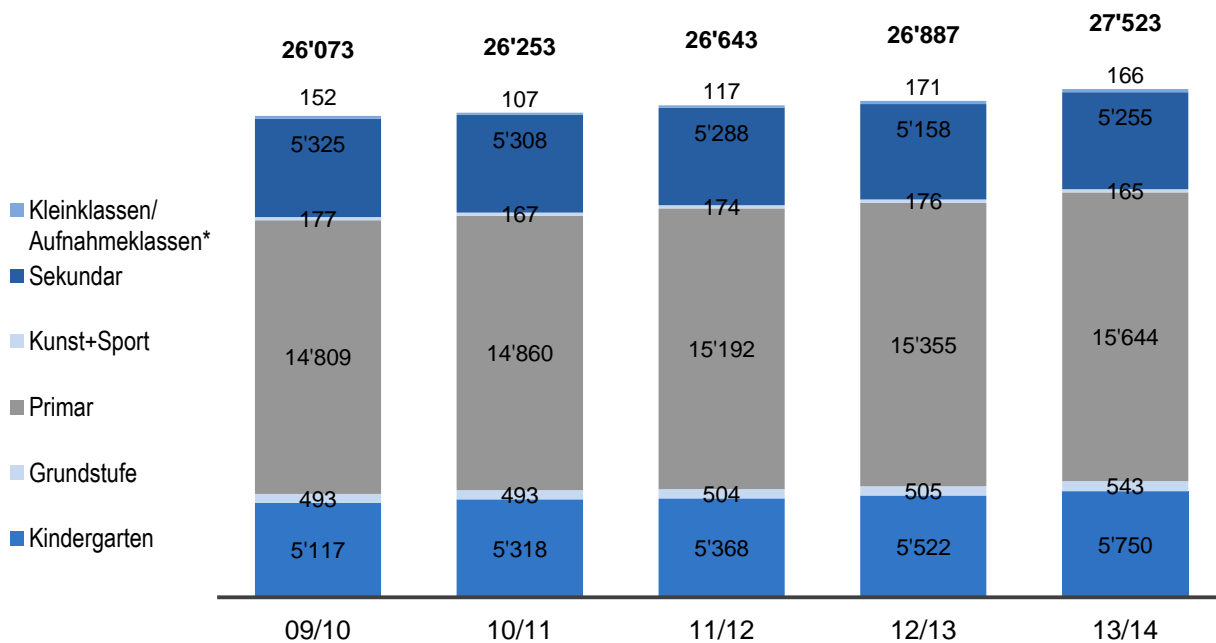
**Kennzahlen und statistische Angaben des  
Schulamts der Stadt Zürich**

## **Grafiken zum Geschäftsbericht 2013**

### **Inhalt:**

- **Anzahl SchülerInnen**
- **Anzahl Klassen**
- **Durchschnittliche Klassenbestände**
- **Anteil fremdsprachige SchülerInnen**
- **Ausländeranteil und Anteil fremdsprachige SchülerInnen**
- **Anzahl Betreuungseinrichtungen**
- **Anzahl betreute SchülerInnen**
- **Anzahl kantonale Lehrpersonen**
- **Anzahl kommunale Lehrpersonen inkl. Therapien und Sonderschulen**
- **Anzahl Hausdienstpersonal**
- **Anzahl Betreuungspersonal**

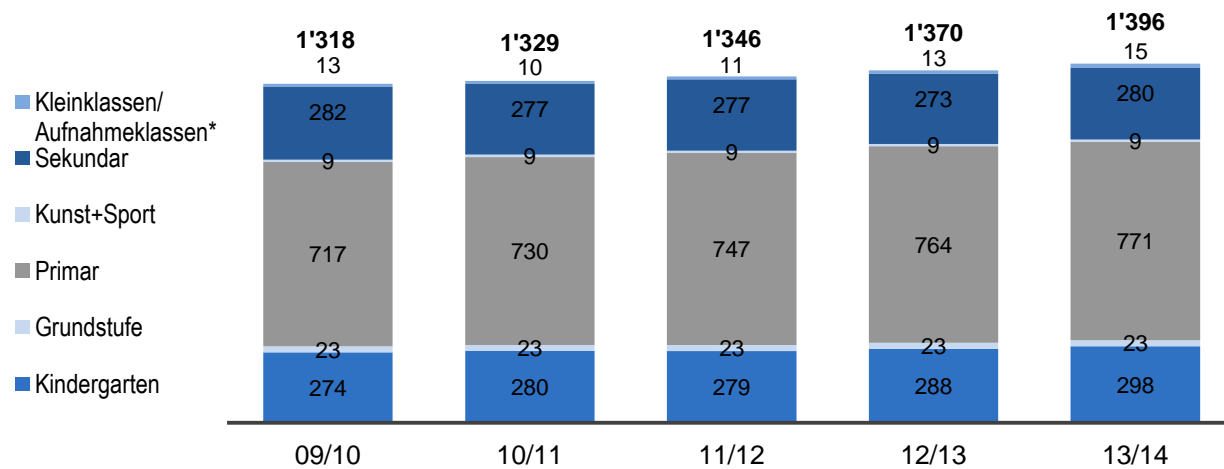
## Anzahl SchülerInnen



\* ab SJ 09/10 keine Kleinklassen mehr, nur noch Aufnahmeklassen

Quelle: Schulamt, Statistiken (Stichtag: Mitte Dezember 2013)

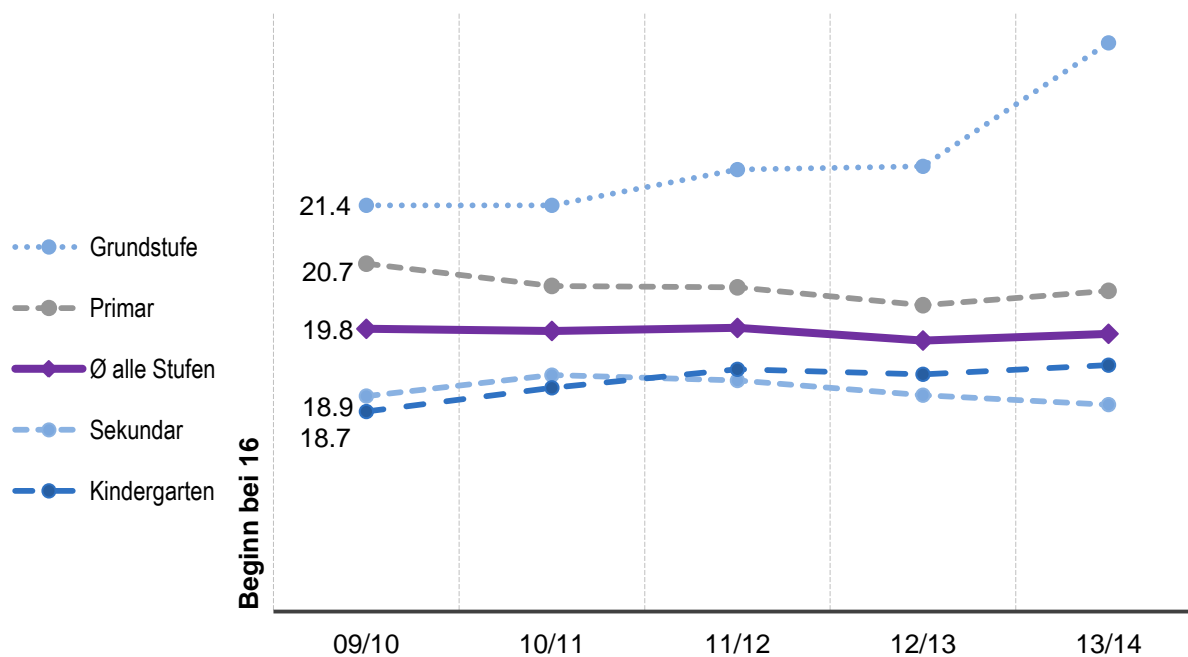
## Anzahl Klassen



\* ab SJ 09/10 keine Kleinklassen mehr, nur noch Aufnahmeklassen

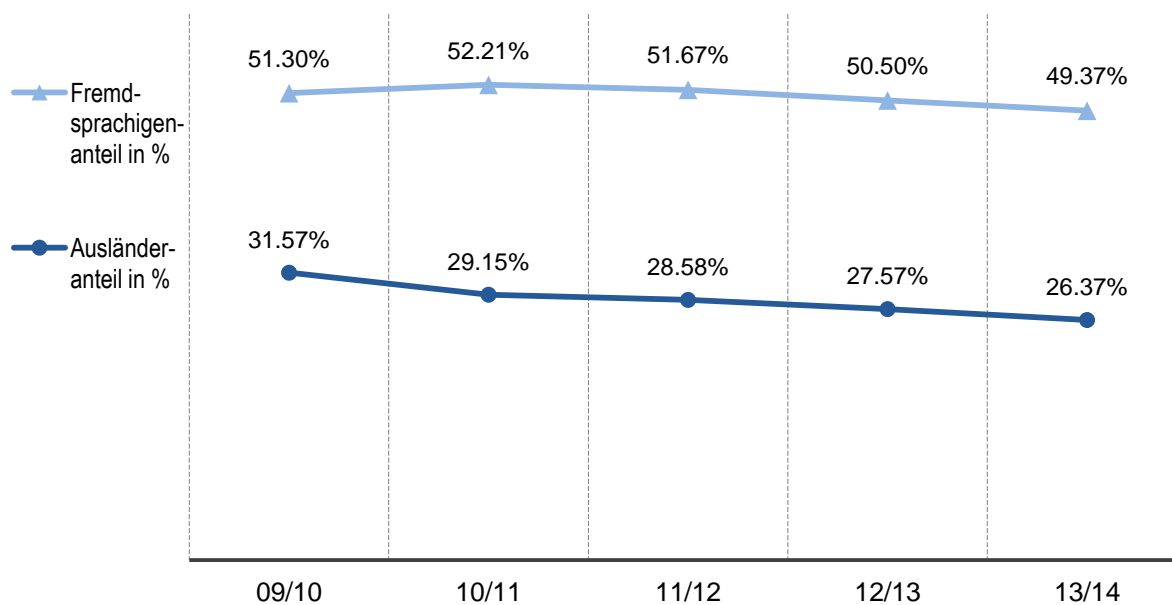
Quelle: Schulamt, Statistiken (Stichtag: Mitte Dezember 2013)

## Durchschnittliche Klassenbestände



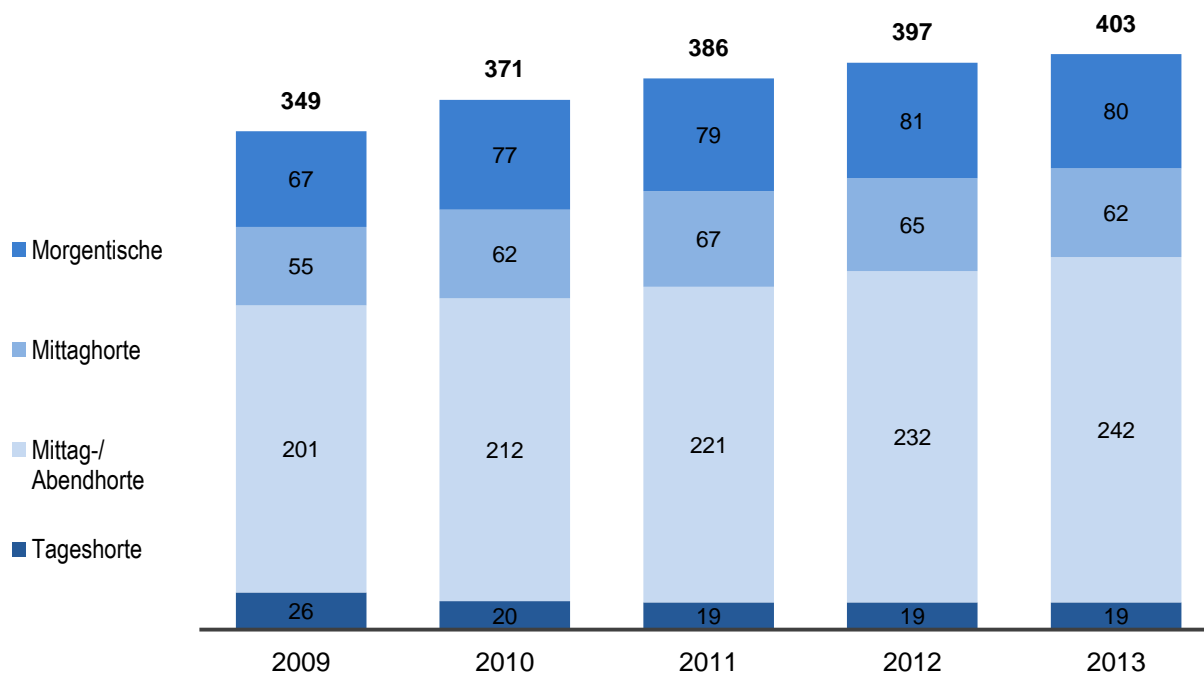
Quelle: Schulamt, Statistiken (Stichtag: Mitte Dezember 2013)

## Ausländeranteil; Anteil SchülerInnen mit nichtdeutscher Muttersprache (Fremdsprachigenanteil)



Quelle: Schulamt, Statistiken (Stichtag: Mitte Dezember 2013)

## Anzahl Betreuungseinrichtungen \* (ganze Stadt)



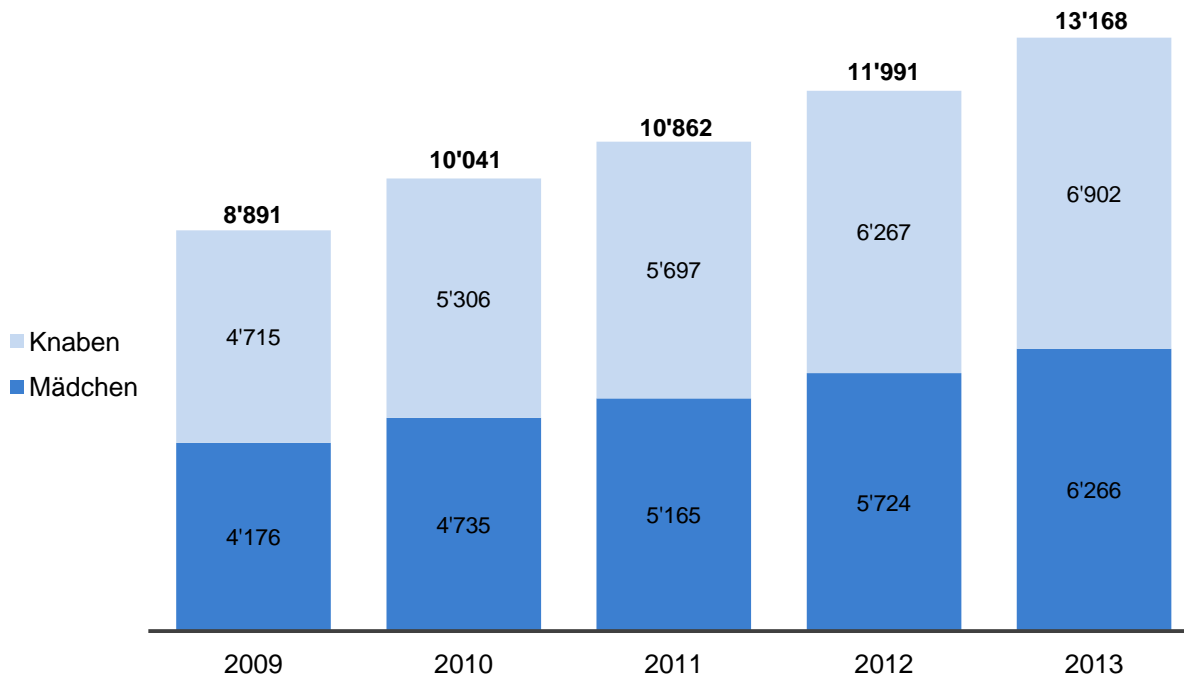
\* inkl. Betreuungseinrichtungen der städtischen Sonderschulen, jedoch ohne private Angebote

Quelle: Schulamt, Statistiken (Stichtag: Mitte Dezember 2013)

## Anzahl betreute SchülerInnen (ganze Stadt)

Anzahl eingeschriebener Kinder \*

(Mit dem Total eingeschriebener Kinder von 13'168, ergibt dies ein Betreuungsgrad von 47.8%)



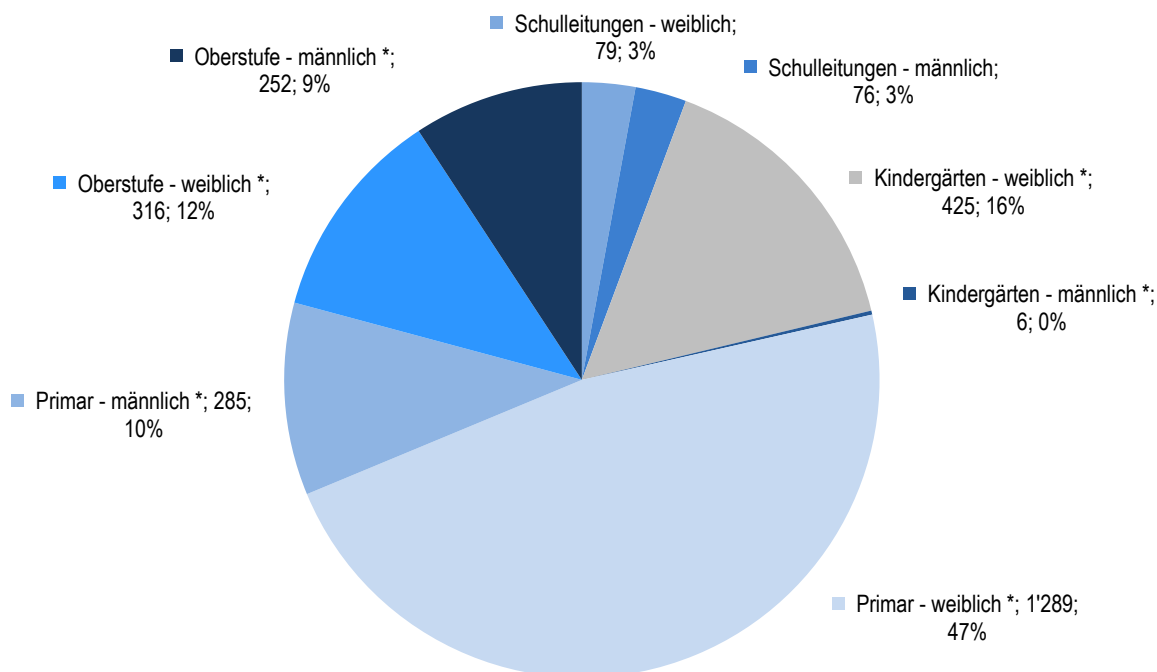
\* inkl. betreute Kinder in den städtischen Sonderschulen

Quelle: Schulamt, Statistiken (Stichtag: Mitte Dezember 2013)

## Kantonale Lehrpersonen

Anzahl Personen

(2'728 Lehrpersonen besetzen 1'849.4 Stellenwerte)



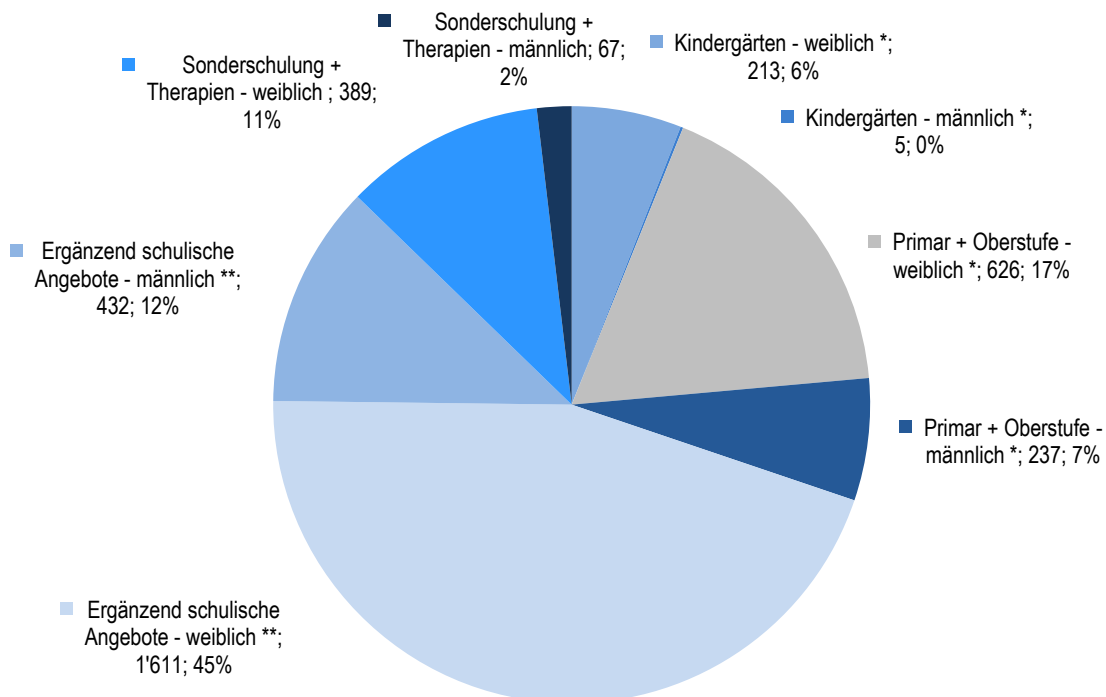
\* inkl. integrative Förderung

Quelle: Schulamt, Statistiken (Stand: Dezember 2013)

## Lehrpersonen und Therapien, kommunal angestellt

Anzahl Personen

(3'580 Lehrpersonen besetzen 696.8 Stellenwerte)



\* inkl. integrative Förderung

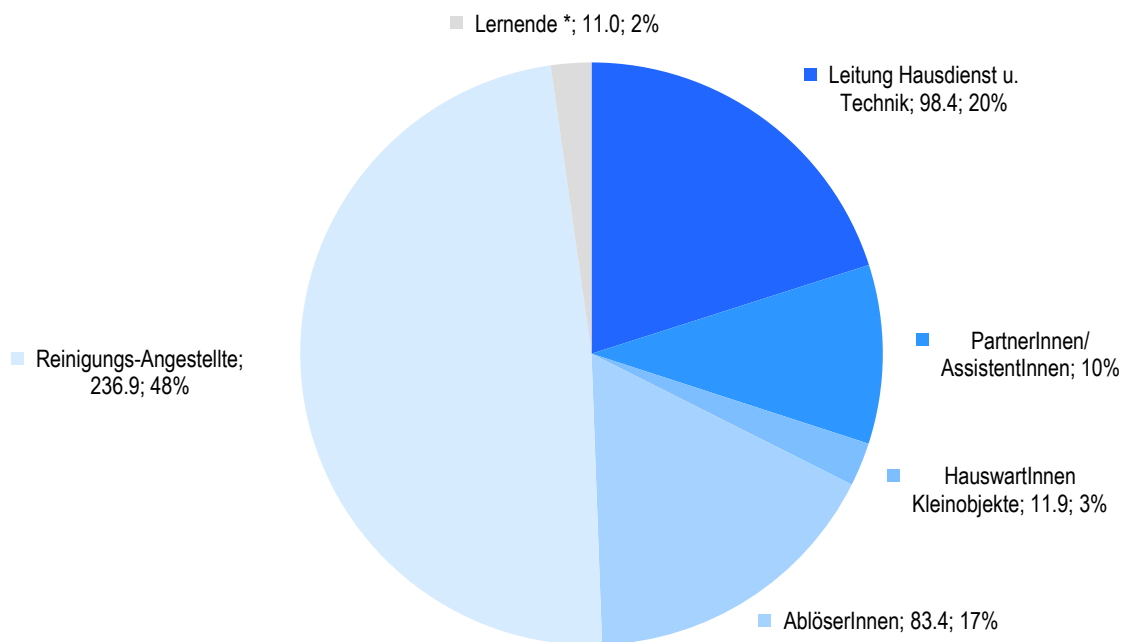
\*\* Universikum, Begabtenförderung, Aufgabenstunden, Aufnahmeklassen, DaZ, QUIMS, HSK, Situative Unterstützung

Quelle: Schulamt, Statistiken (Stand: Dezember 2013)

## Hausdienstpersonal der Stadt Zürich

Anzahl Personen

(909 Hausdienstpersonen besetzen 490.2 Stellenwerte)



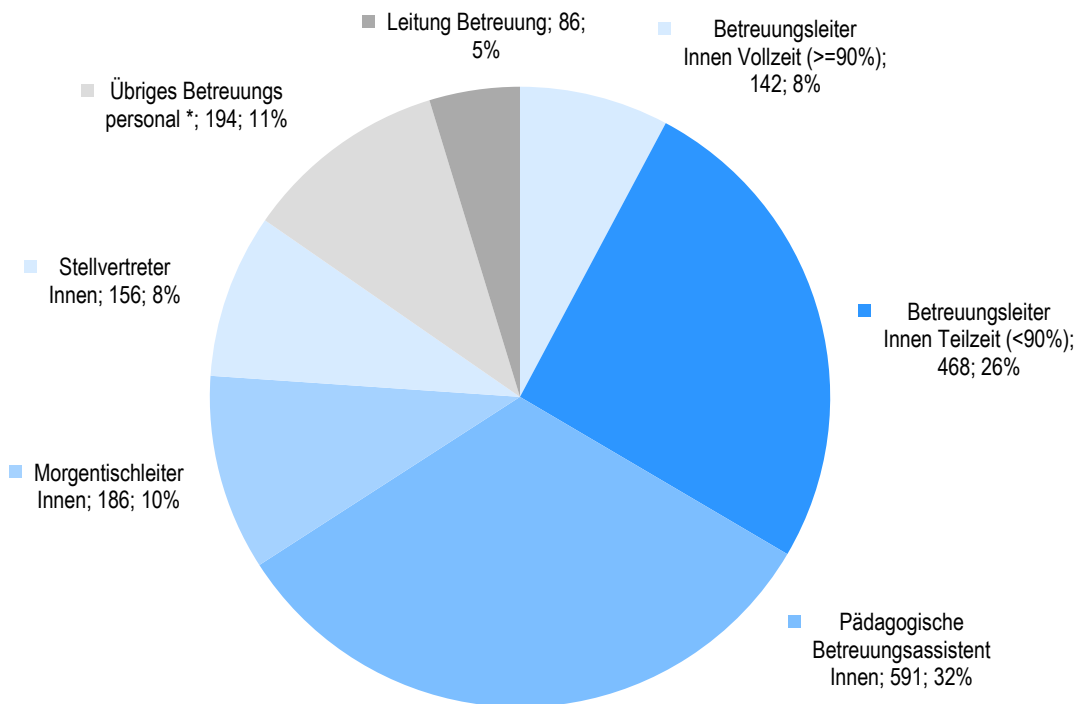
\* Lernende sind in der zentralen Verwaltung angestellt und nicht im Schulamt

Quelle: Schulamt, Statistiken (Stand: Dezember 2013)

## Betreuungspersonal der Stadt Zürich

Anzahl Personen

(1'823 Betreuungspersonen besetzen 1'202.3 Stellenwerte)



\* u.a. Fachpersonen Betreuung (FaBe) und Auszubildende/PraktikantInnen

Quelle: Schulamt, Statistiken (Stand: Dezember 2013)