

# FIZ

• Fachstelle Frauenhandel  
und Frauenmigration

Badenerstrasse 682

CH-8048 Zürich

T 044 436 90 00

F 044 436 90 15

[www.fiz-info.ch](http://www.fiz-info.ch)

[contact@fiz-info.ch](mailto:contact@fiz-info.ch)

Spendenkonto 80-38029-6



## Projekt «Umfassender Schutz für Betroffene von Menschenhandel im Asylbereich»

Géraldine Merz, 21.03.2019

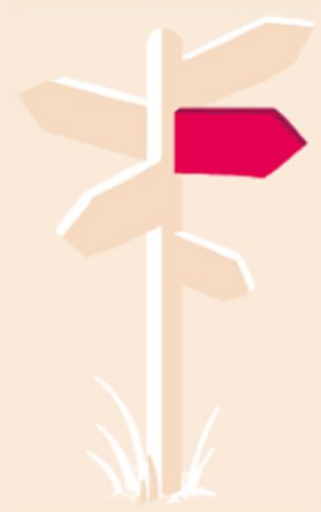
© FIZ 2019

# Arbeitsbereiche der FIZ

**FIZ Makasi -  
Spezialisiertes  
Opferschutz-  
programm**



**FIZ Beratung  
für  
Migrantinnen**



**Bildungs-  
angebote**



**Politische  
Arbeit**

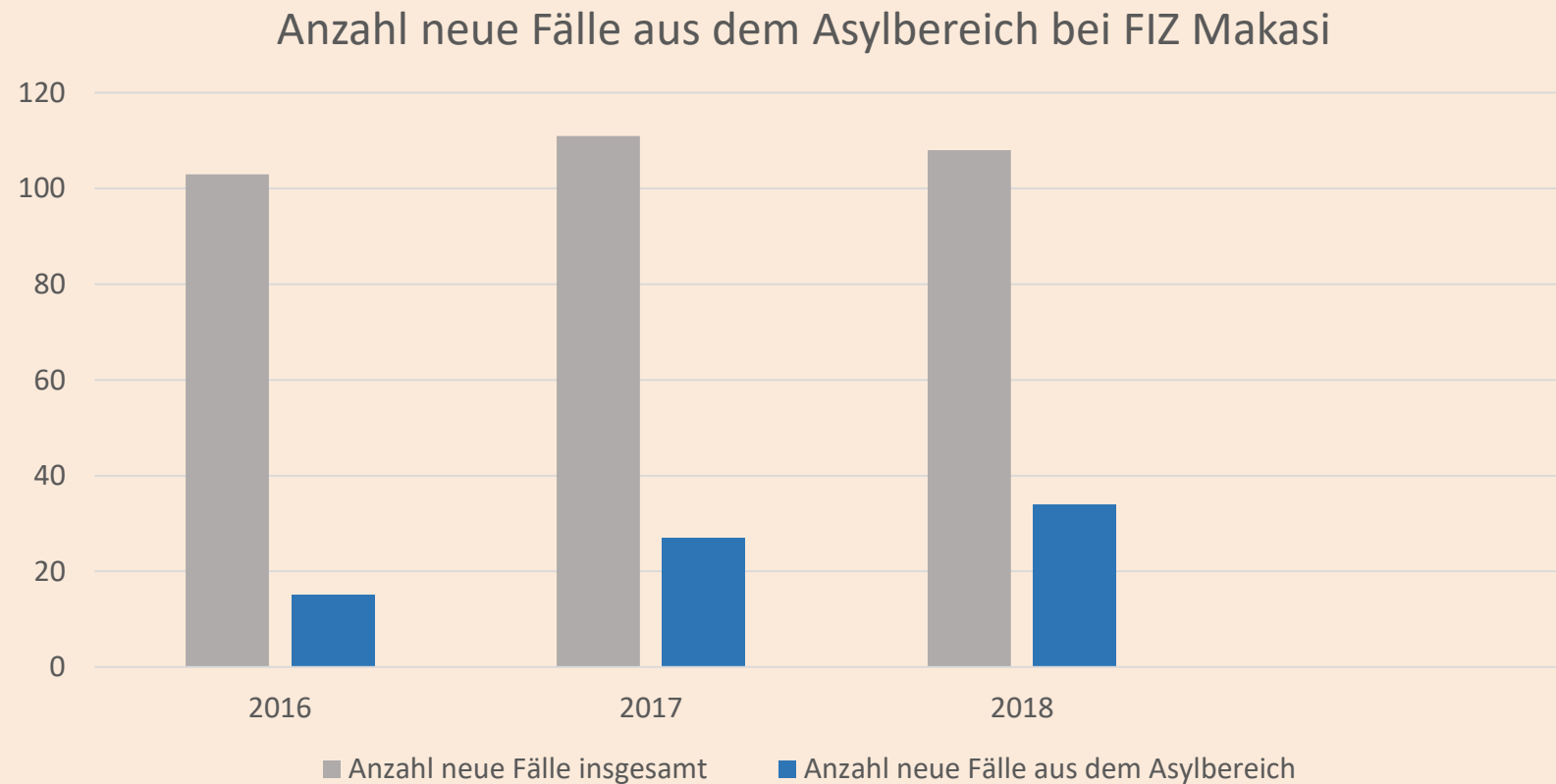
## Definition Menschenhandel



- **Aktion** Rekrutierung, Transport, Transfer, Beherbergung, Entgegennahme von Menschen
- **Mittel** Gewalt - auch psych./sex., Täuschung, Drohung, Ausnutzung von Hilflosigkeit, Zwang, fiktive/überhöhte Schulden
- **Zweck** (Ausbeutung/Bereicherung durch) Sexuelle Ausbeutung (Prostitution), Ausbeutung der Arbeitskraft, Entnahme von Organen

Palermo-Protokoll, Def. Grundlage für StGb, seit 2006

# Asylfälle bei FIZ Makasi



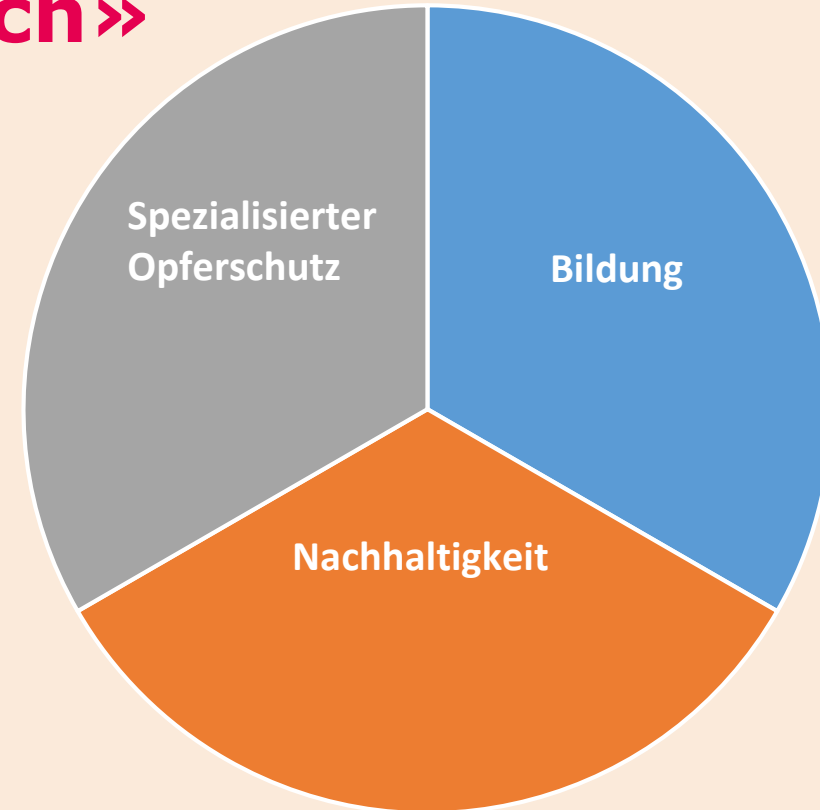
# Stolpersteine im Asylbereich

- die **Finanzierungsfrage** für Betroffene, welche im Ausland ausgebeutet worden sind, ist nicht geklärt
- **Zuständigkeiten und Prozesse** für Menschenhandelsopfer im Asylbereich sind nicht geklärt → erschwerter Zugang zu ihren Rechten
- **Dublin- Praxis** der Schweiz bedeutet aktuell: Dublin vor Opferschutz

**→ Betroffene befinden sich aber bereits jetzt in der Schweiz; sie haben Anrecht auf Schutz und spezialisierte Betreuung unabhängig vom Ort der Ausbeutung**

# Projekt «Umfassender Schutz für Betroffene von Menschenhandel im Asylbereich»

- Laufzeit über 3 Jahre von 2019 - 2021
- Finanzierung durch Katholische und Reformierte Kirche Zürich sowie Katholischer Stadtverband Zürich



# Pfeiler 1: Spezialisierte Unterstützung und Schutz für Direktbetroffene im Asylbereich

Erhalt **vollumfänglicher Opferschutz:**

- Spezialisierte Opferberatung
- Psychologische und medizinische Unterstützung
- Rechtsberatung
- Schutz sowie die Möglichkeit zur stationären Betreuung

## **Pfeiler 2: Bildung – Erkennung verbessern**

**Neustrukturierung des Asylbereichs:** Chance und Herausforderung

- Bildungsmodule für AkteurInnen im Asyl- und Migrationsbereich

→ Fernziel: Rechtsberatende, RechtsvertreterInnen, SeelsorgerInnen, SEM-Befragende, Betreuungs- und Sicherheitspersonal sowie BeiständInnen auf Bundes- und Kantonsebene sind systematisch und flächendeckend auf die Thematik sensibilisiert und wissen, wie sie bei einem Verdacht vorgehen können



## **Pfeiler 3: Nachhaltigkeit und politische Arbeit**

### **Politisch-rechtliche Verankerung**

- Schliessung der Opferhilfелücke
- Klärung von Abläufen, Zuständigkeiten und Finanzierung für den spezialisierten Opferschutz im Asylbereich

# FIZ

• **Fachstelle Frauenhandel  
und Frauenmigration**

Badenerstrasse 682

CH-8048 Zürich

T 044 436 90 00

F 044 436 90 15

[www.fiz-info.ch](http://www.fiz-info.ch)

[contact@fiz-info.ch](mailto:contact@fiz-info.ch)

Spendenkonto 80-38029-6



**Vielen Dank!**

**[www.fiz-info.ch](http://www.fiz-info.ch)**