



«Big Picture Grünaau»

Mitwirkungsanlass 1

18. September 2021

Ein Projekt in Kooperation mit dem Quartierverein Grünaau

Einführung ins Thema

1. «Big Picture Grünau»
2. Kernthemen
3. Zielsetzung
4. Organisation
5. Vorgehen und Termine
6. Projekte der Infoveranstaltung vom 24. August 2021
7. Ziel des heutigen Tages

1. «Big Picture Grünaau»

Projektgegenstand «Big Picture Grünau»

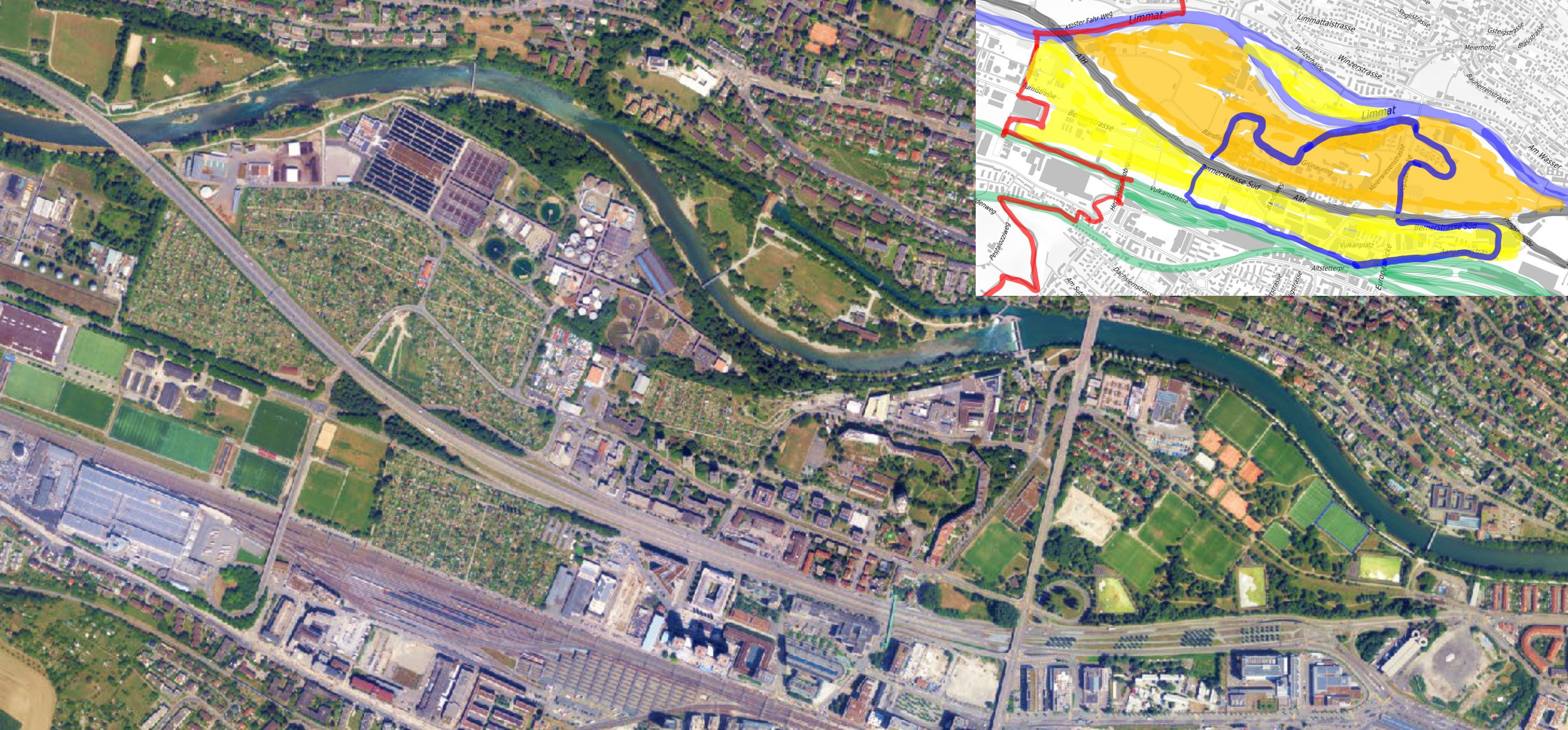
Gegenstand des «Big Picture Grünau» ist die Erarbeitung **eines Zielbilds / einer Vision für das Quartier Grünau** bis ins Jahr 2030 und darüber hinaus mit **einer Art «Zukunftsbild für das Quartier» als Endprodukt.**

Es soll sowohl ins Quartier als auch in Politik und Verwaltung kommuniziert werden können. **Medium und Format dieses Zukunftsbilds sind noch offen** und sollen aus dem Prozess heraus entwickelt werden.

In **einem mehrstufigen Beteiligungsprozess** soll gemeinsam mit dem Quartierverein die Bevölkerung der Grünau in die **Erarbeitung des Zielbilds «Big Picture Grünau»** eingebunden werden.

Nach Abschluss des Mitwirkungsverfahrens besteht **ein Massnahmenkatalog für das angestrebte Zielbild** mit definierten nächsten Schritten seitens Stadt und Quartier.

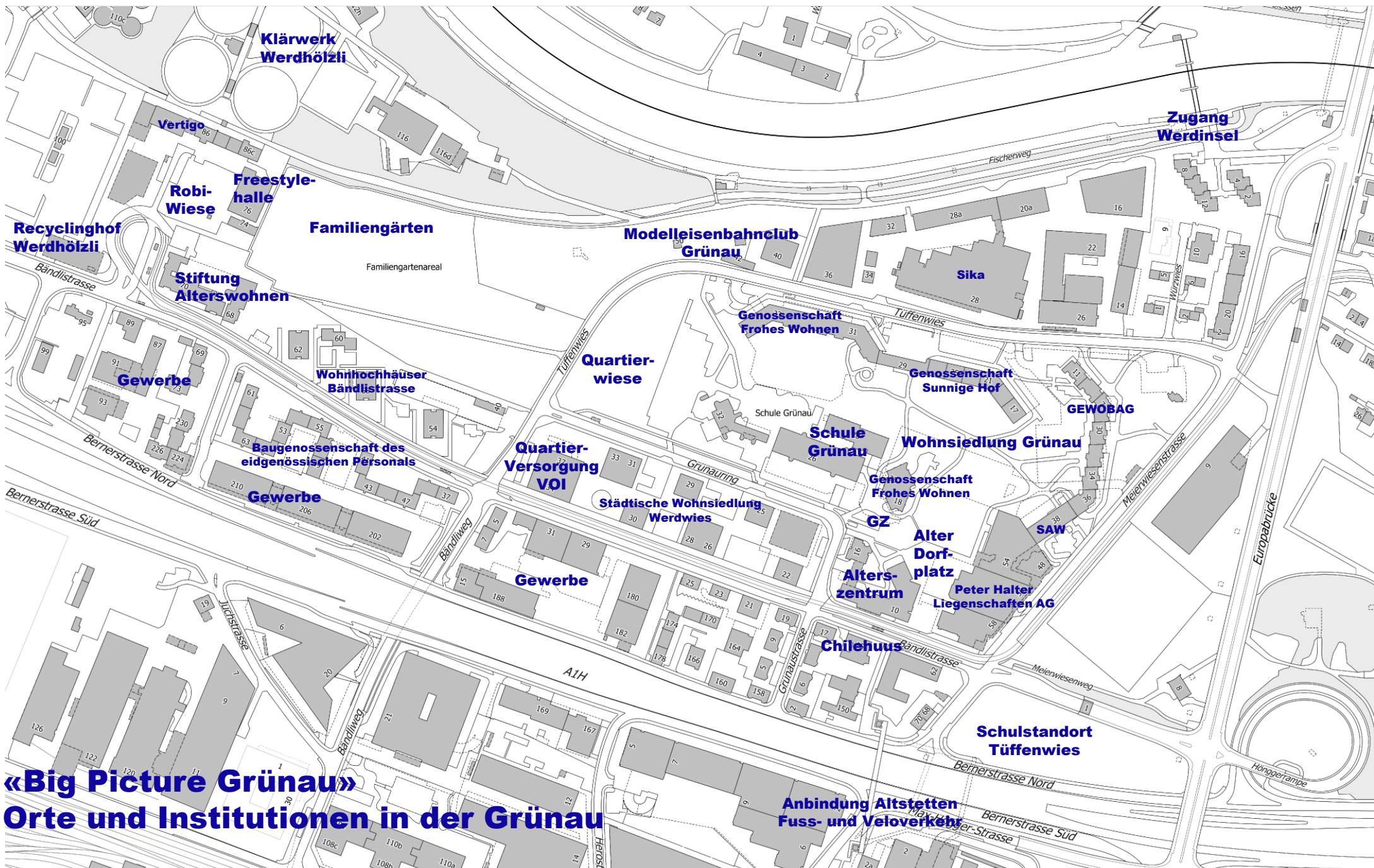
Bereiche «Big Picture Grünau»



Quartier Grünau

Siedlungsgebiet

erweiterter Betrachtungsperimeter



**Klärwerk
Werdhölzli**

**Zugang
Werdinsel**

Vertigo

**Robi-
Wiese**

**Freestyle-
halle**

Familiengärten

**Modelleisenbahnclub
Grünau**

**Recyclinghof
Werdhölzli**

**Stiftung
Alterswohnen**

Sika

**Genossenschaft
Frohes Wohnen**

**Genossenschaft
Sunnige Hof**

GEWOBAG

Gewerbe

**Wohnhochhäuser
Bändlistrasse**

**Quartier-
wiese**

**Schule
Grünau**

Wohnsiedlung Grünau

**Baugenossenschaft des
eigenössischen Personals**

**Quartier-
Versorgung
VOI**

**Städtische Wohnsiedlung
Werdwies**

**Genossenschaft
Frohes Wohnen**

GZ

**Alter
Dorf-
platz**

SAW

Gewerbe

Gewerbe

**Alter-
zentrum**

**Peter Halter
Liegenchaften AG**

Chilehaus

**Schulstandort
Tüfenwies**

**«Big Picture Grünau»
Orte und Institutionen in der Grünau**

**Anbindung Altstetten
Fuss- und Veloverkehr**

2. Kernthemen

Kernthemen «Big Picture Grünau»

Big Picture Grünau:

Vision für ein lebenswertes Quartier Grünau

- Leben und Zusammenleben verbessern
- Verdichtung nutzen, um das Quartier positiv zu entwickeln
- Behördliche Entscheidungen für die Grünau basieren auf einer nachhaltigen Vision unter Einbezug der Quartierbevölkerung *

Schule

**Verkehr und
Autobahnraum**

**Soziales
Zusammenleben**

**Städtebau
Freiraum
Versorgung**

* ...und den übergeordneten Regulierungen, Strategien und Planungen (auf Ebene Bund, Kanton und Gemeinde)

3. Zielsetzung

Zielsetzung «Big Picture Grünau»

Schule

- Den Lebensraum Schule aufwerten und weiterentwickeln

Verkehr und Autobahnraum

- Velo- und Fusswegenetze im Quartier ausbauen, Siedlungsbereiche und Freiräume besser vernetzen
- Die Anbindung an angrenzende Quartiere verbessern, insbesondere über und unter Autobahn und Gleise hinweg nach Altstetten (ÖV-, Fuss- und Veloverbindungen)
- Zukünftiges Wohnen und Arbeiten entlang der Autobahn (mit Lärmschutzwand) attraktiver gestalten

Zielsetzung «Big Picture Grünau»

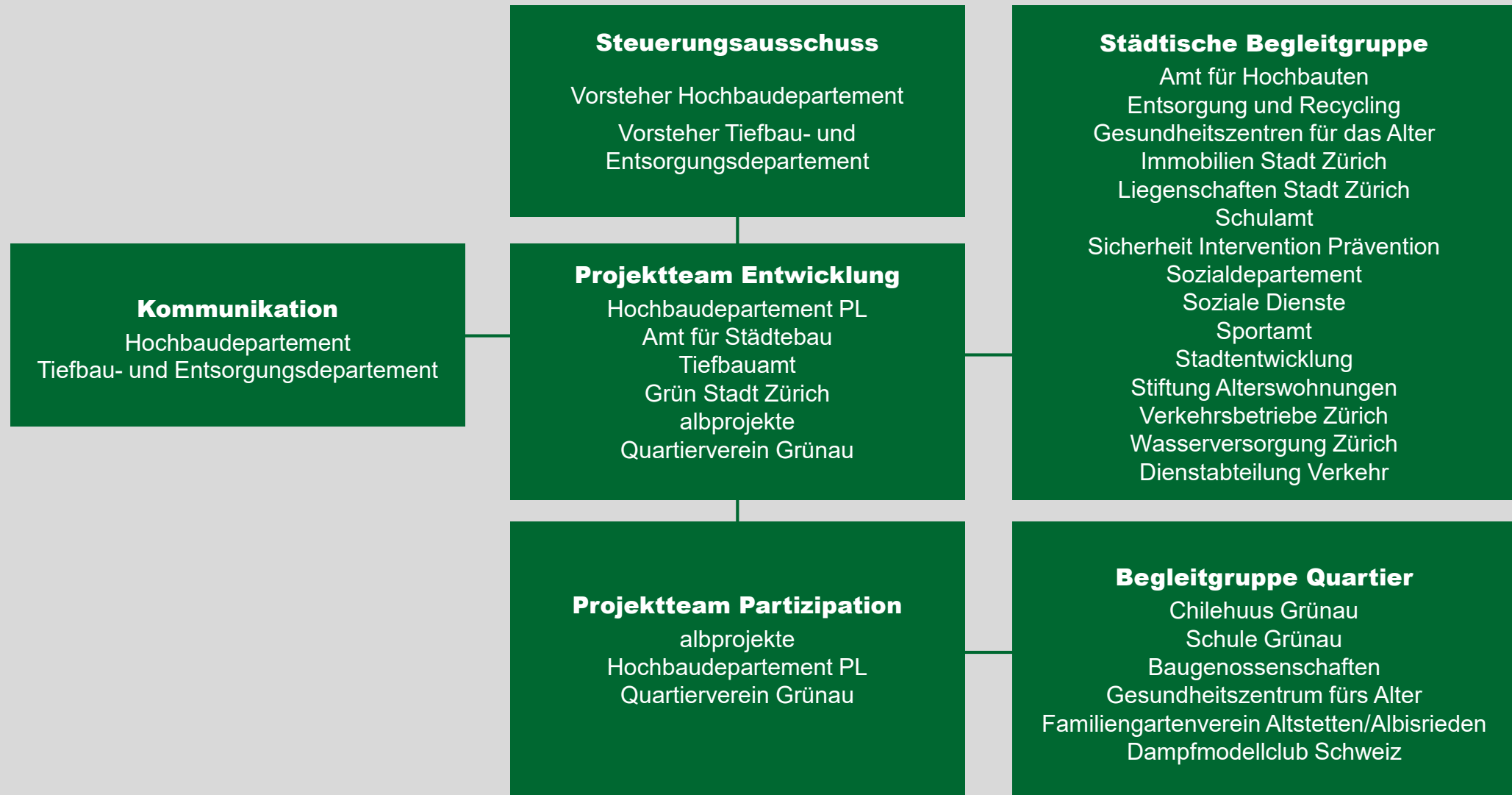
Soziales Zusammenleben

- Den heterogenen Bevölkerungsmix erhalten und stärken

Städtebau, Freiraum und Versorgung

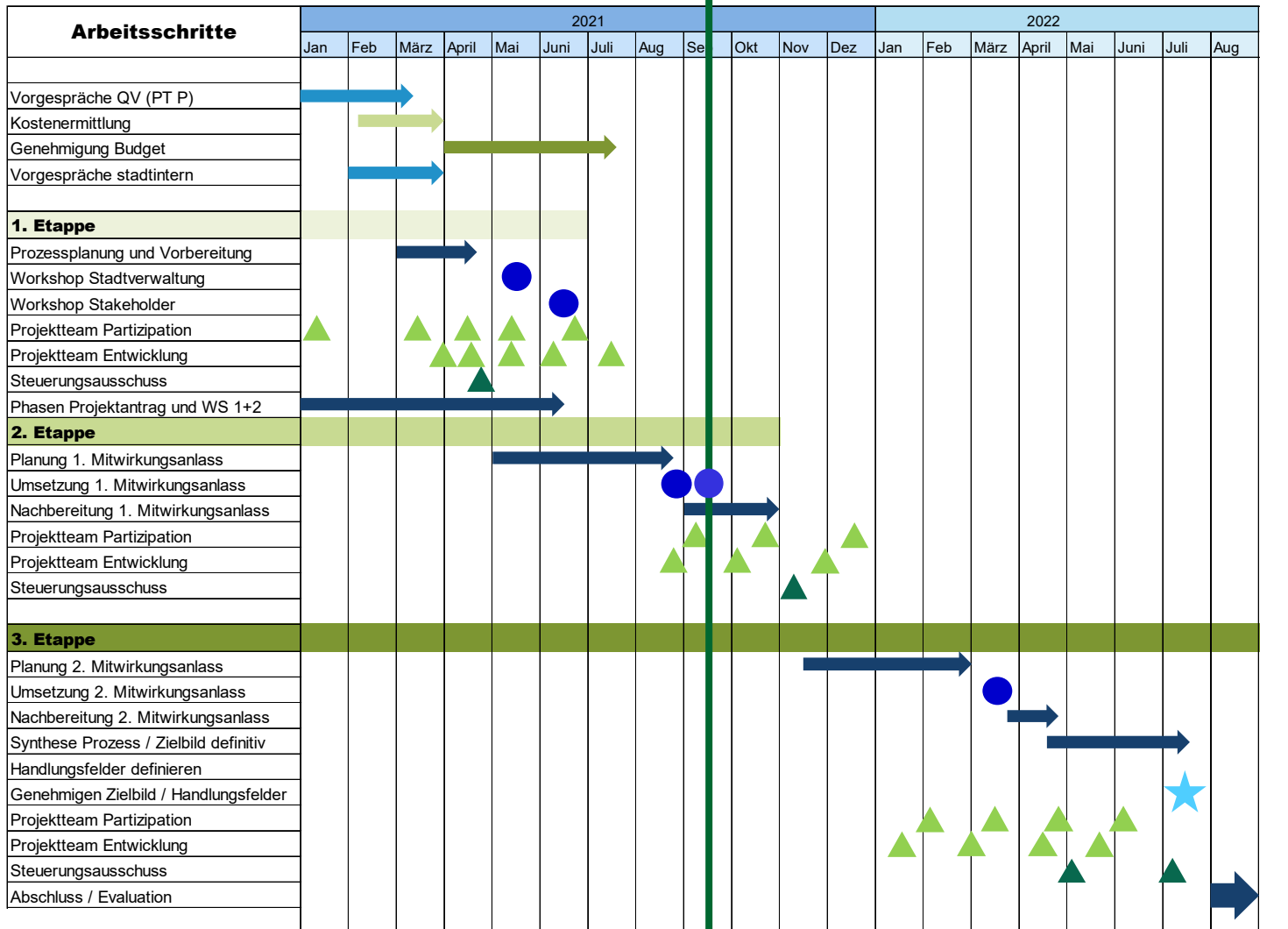
- Verdichtung nutzen, um das Quartier positiv zu entwickeln
- Bestehende aussenräumliche Situationen aufwerten, verbessern und mit Nutzungen für alle Altersklassen gezielt ergänzen
- Begegnungsorte des Zusammenlebens stärken, Erdgeschosse beleben und dabei die Quartiersversorgung ausbauen

4. Organisation



5. Vorgehen und Termine

Vorgehen und Termine



→ Bearbeitungsphase ● Veranstaltung ▲ Sitzungen Projektteam ▲ Sitzungen Steuerungsausschuss ★ Big Picture Grünau genehmigt

- **24. August 2021**
Infoveranstaltung
- **18. September 2021**
Erster Mitwirkungsanlass

Nächste Termine

- **März 2022**
Zweiter Mitwirkungsanlass
- **August 2022**
Vorstellung
«Big Picture Grünau»

6. Projekte

**Infoveranstaltung vom
24. August 2021**

<https://www.stadt-zuerich.ch/hbd/de/index/projekte-themen/mitwirkung/big-picture-gruenau.html>

Auszug Projekte

- Quartierwiese Grünau ★
- Recyclingzentrum Juch-Areal
- Fischteich im Klärwerk Werdhölzli wird öffentlich
- Autobahnanschluss Schlieren – Europabrücke ASTRA
- Diverse Strassenprojekte Tiefbauamt Zürich z.B.
 - Lärmschutzwand Bernerstrasse Nord
 - Passerelle Grünau
 - Grünauring – Baubeginn Oberfläche 2026 ★
- Swiss Life Arena (ZSC-Stadion)
- Neubau Schulanlage Tüffenwies
- Ersatzneubau Gesundheitszentrum für das Alter ★
- Ersatzneubau Siedlung Werdhölzli - Stiftung Alterswohnungen

★ **in gewissen, definierten Teilbereichen des Projekts besteht ein Gestaltungsspielraum**

7. Ziel des heutigen Tages

Ziel Mitwirkungsanlass 1 «Big Picture Grünau»

Aktuelle und künftige Projekte

- Wir wissen Bescheid, welche Veränderungen anstehen und welche Projekte seitens Stadt Zürich geplant und umgesetzt werden.

Stärken des Quartiers

- Wir kennen die positiven Seiten des Quartiers und sind uns bewusst, was in Zukunft erhalten werden soll.

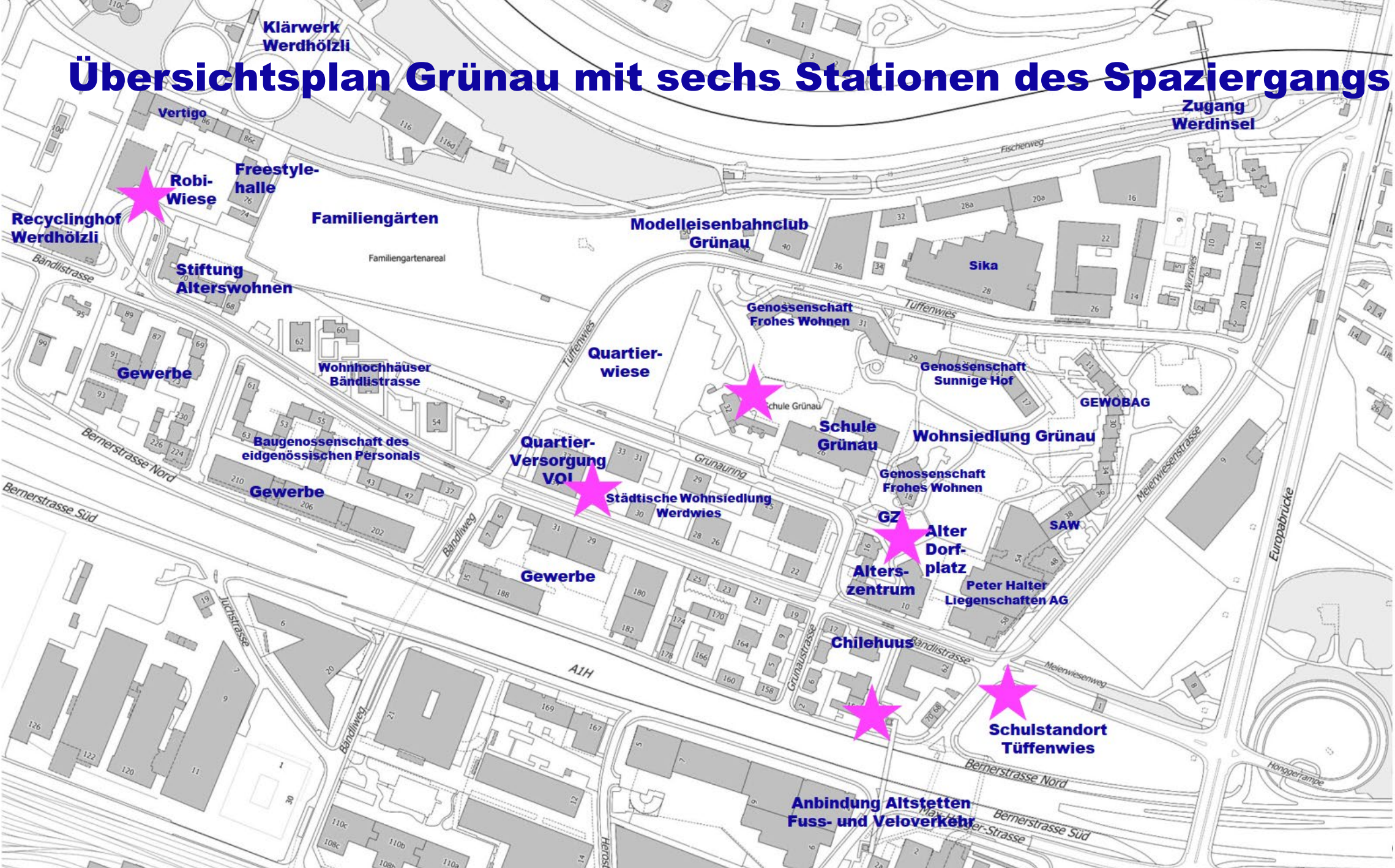
Schwächen des Quartiers

- Wir erkennen, welche Bereiche und Aspekte verbessert werden sollen und wo die Lebensqualität erhöht werden kann.

Übersicht

- Wir haben uns eine Übersicht zu den aktuellen Themen im Quartier verschaffen und sind für die nächsten Schritte in der Entwicklung des «Big Picture Grünau» ausgerüstet.

Übersichtsplan Grünau mit sechs Stationen des Spaziergangs



Klärwerk
Werdhölzli

Zugang
Werdinsel

Übersichtsplan Grünau mit sechs Stationen des Spaziergangs

Vertigo

Robi-
Wiese

Freestyle-
halle

Familiengärten

Modelleisenbahnclub
Grünau

Fischenweg

Recyclinghof
Werdhölzli

Stiftung
Alterswohnen

Familiengartenareal

Tuffenwies

Tuffenwies

Genossenschaft
Frohes Wohnen

Genossenschaft
Sunnige Hof

GEWOBAG

Gewerbe

Wohnhochhäuser
Bändlistrasse

Quartier-
wiese

Schule
Grünau

Wohnsiedlung Grünau

Baugenossenschaft des
eidgenössischen Personals

Quartier-
Versorgung
VOI

Städtische Wohnsiedlung
Werdwies

Genossenschaft
Frohes Wohnen

GZ

Alter
Dorf-
platz

Peter Halter
Liegenschaften AG

Gewerbe

Gewerbe

Alters-
zentrum

SAW

Bernerstrasse Süd

Juchstrasse

AIH

Chilehaus

Schulstandort
Tuffenwies

Anbindung Altstetten
Fuss- und Veloverkehr

Europabrücke

Hungerrampe

Bändlistrasse

Bernerstrasse Nord

Bernerstrasse Süd

Herold

Meierwiesen-Strasse



**«Big Picture
Grünau»**

vielen Dank!