

La punaise de lit

La punaise de lit (*Cimex lectularius*) s'est largement répandue dans le monde entier. Sa propagation se fait généralement via les bagages ou les lits et les meubles contaminés. La nuit, elle suce le sang des humains et des animaux. Le jour, elle se cache près du lit dans les interstices sombres des meubles ou sur le sommier, sous ou sur le matelas. La présence des punaises de lit n'a rien à voir avec des conditions insalubres, tout le monde peut en être victime. En cas d'infestation, seule une lutte antiparasitaire professionnelle est efficace.

Apparence

- Adulte environ 4 à 6 mm de long et plat, une fois gorgée de sang presque 10 mm de long, et de couleur brun-rouge.
- Les jeunes punaises de lit sont plus petites et de couleur plus claire.



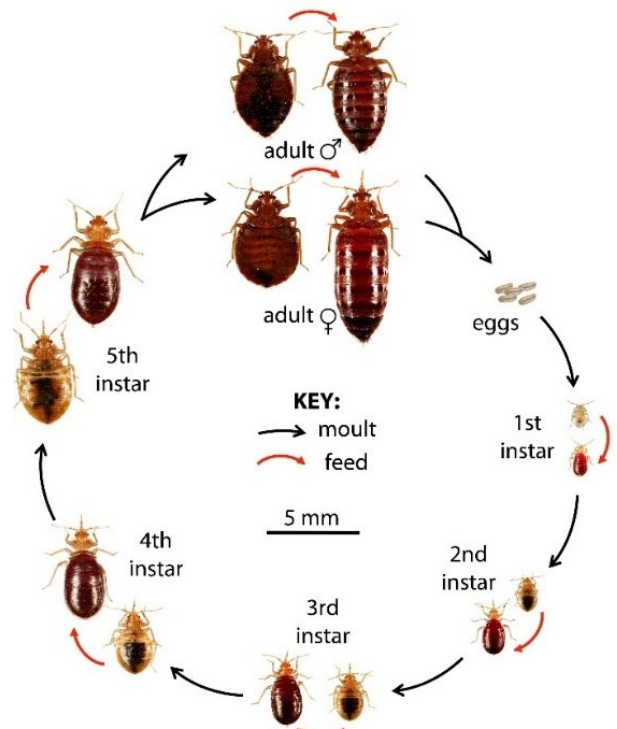
Punaise de lit adulte pendant son repas sanguin. Photo: Ville de Zurich, UGZ

Importance et mode de vie

- Suce le sang des humains et des animaux, surtout la nuit.
- La journée, se cache dans les interstices du lit, des meubles et dans les chambres.
- Peut se déplacer d'un appartement à l'autre, p. ex. lorsqu'on tente de la combattre avec des sprays insecticides.
- Les femelles pondent jusqu'à 500 œufs.
- Peut résister au froid sur une période prolongée et jeûner jusqu'à 6 mois.
- Vit environ 1 an.

Dommmages

- Pique pendant la nuit sur les zones non couvertes (cou, visage, bras, chevilles, etc.).
- Les démangeaisons cutanées surviennent souvent des heures ou des jours après la piqûre.
- Environ 20% de la population ne présente aucune réaction cutanée aux piqûres de punaises de lit.
- Aucune transmission de maladies par les punaises de lit n'est encore connue à ce jour.



Cycle de vie de la punaise de lit. Photo: Bed Bug Foundation

Extermination

- Ne commencez l'extermination que si des punaises de lit ont été effectivement trouvées.
- **N'essayez pas de procéder vous-même à leur extermination avec des sprays anti-insectes, cela dérange les insectes qui se répandent dans tout l'appartement ou la maison.**
- Optez uniquement pour une extermination professionnelle des parasites par une entreprise titulaire d'un brevet fédéral.
- L'objectif doit être l'éradication complète.
- Dans la plupart des cas, plusieurs traitements insecticides sont nécessaires. Alternatives: traitement thermique ou par le froid, la poussière de silicate, la vapeur.
- **Un traitement ne protège pas d'un retour.**

Prévention

- Vérifiez s'il y a des punaises de lit ou des traces d'excréments ou de sang dans les lits et les meubles d'occasion.
- Les cartons de déménagement usagés peuvent également être infestés par des punaises de lit.
- Laver les vêtements de seconde main à 60 °C ou les passer au sèche-linge à 45 °C.
- En cas d'infestation par des punaises de lit, ne déposez pas de meubles dans la cage d'escalier, la cave ou le grenier afin d'éviter que le voisinage soit à son tour colonisé.
- Si vous jetez des meubles, veuillez les marquer clairement comme **infestés par des punaises de lit** ou les rendre inutilisables afin que d'autres personnes ne les emportent pas chez elles.
- **Si vous passez la nuit chez des parents ou des connaissances, veillez à ne pas emporter de punaises de lit dans vos bagages.**
- Lorsque vous séjournez dans une chambre d'hôtel ou un appartement de vacances, utilisez une lampe de poche puissante pour rechercher des punaises de lit vivantes ou des traces de déjections (voir photo dans la colonne suivante).

Comment reconnaître une infestation de punaises de lit?

- Inspecter le cadre du lit et les interstices près du lit, où elles se cachent pendant la journée.
- Identifier des traces d'excréments, des petits points noirs (voir photo dans la colonne suivante) ou des traces de sang sur le linge de lit.
- Fouiller son logement avec des chiens détecteurs de punaises de lit peut permettre des traitements plus efficaces et moins chers.

Que faire en cas d'infestation de punaises de lit dans une chambre d'hôtel?

- Informer les responsables de l'hôtel.
- Demander une autre chambre, de préférence éloignée de la première.
- Placer votre valise le plus loin possible du lit et fermer toutes les fermetures éclair.



Excréments de punaises de lit sur un sommier fortement infesté.
Photo: Ville de Zurich, UGZ

Que faire après une nuit dans une chambre infestée par des punaises de lit?

- Déballer vos bagages sur le balcon.
- S'il n'est pas possible de laver immédiatement le linge, le ranger dans des sacs-poubelles hermétiquement fermés par du ruban adhésif.
- Laver immédiatement le linge à 60 °C pendant 30 minutes ou deux fois de suite à 40 °C.
- Le passer au sèche-linge à 45 °C pendant 30 minutes
- Le mettre au congélateur à -17 °C pendant plusieurs jours.
- En plein air, vaporiser les valises/sacs vidés avec un spray insecticide directement à l'intérieur et à l'extérieur. Ensuite, bien aérer dans la cave ou sur le balcon.

Situation juridique

Quiconque confie une commande à une entreprise doit en principe également en assumer les coûts. Le propriétaire ou la gérance doit louer l'appartement en bon état, exempt de vermine (cf. CO, en particulier selon le droit du bail et l'ordonnance cantonale sur l'hygiène générale et l'hygiène du logement). La présence de parasites lors de l'emménagement dans un logement est considérée comme un défaut de l'objet loué. Il incombe au bailleur de remédier à ce défaut. Les coûts ne peuvent pas être tout simplement répercutés sur les locataires. Les articles 256, 257f, g, h, 258 et 259 du Code des obligations régissent la situation juridique des biens d'habitation.

Nous nous tenons à votre disposition si vous avez besoin d'aide

Appelez-nous, envoyez ou amenez-nous les insectes afin de les identifier. Nos conseils sont gratuits et réservés aux habitantes et habitants de la ville de Zurich. Les consultations téléphoniques sont ouvertes du lundi au vendredi, de 13h30 à 14h30.

Ville de Zurich
Protection de l'environnement et de la santé (UGZ)
Service spécialisé de prévention des parasites
Eggbühlstrasse 23
8050 Zurich
Tél. +41 44 412 28 38
ugz-schaedlingspraevention@zuerich.ch
stadt-zuerich.ch/schaedlingspraevention