



IDG Status (Auszufüllen durch Departement)

- öffentlich
 nicht öffentlich
 teilweise öffentlich
 befristet nicht öffentlich:
 untersteht nicht dem IDG, daher nicht öffentlich

Verfügung

vom 28. März 2024
Nummer 2555_300.150.450-1085451

Gestützt auf Art. 3 des Bundesgesetzes über den Strassenverkehr (SVG) vom 19.12.1958, die eidgenössische Verordnung über die Strassensignalisation (SSV) vom 5.9.1979, § 27 der Verordnung über den Vollzug des Strassensignalisationsrechts des Bundes (Kantonale Signalisationsverordnung) vom 21.11.2001, Art. 3 lit. a der Vorschriften über den Vollzug des Strassensignalisationsrechts des Bundes (Städtische Signalisationsvorschriften) vom 20.8.2008 (AS 551.320),

verfügt die Vorsteherin des Sicherheitsdepartements:

Permanente Verkehrsvorschriften, Kreis 2

- 1 Für nachstehenden Verkehrsweg ergehen zur Verbesserung der Aufenthaltsqualität im Quartier folgende Verkehrsvorschriften:

Zone mit Geschwindigkeitsbeschränkung (Begegnungszone)

Die Begegnungszone «Kappelstrasse» umfasst:

- Kappelstrasse

In der Begegnungszone kommen folgende Verkehrsregeln zur Anwendung:

- a. Das Signal «Begegnungszone» kennzeichnet Strassen in Wohn- oder Geschäftsbe-
reiche, auf denen die Zufussgehenden und Benützenden von fahrzeugähnlichen
Geräten die ganze Verkehrsfläche benutzen dürfen. Sie sind gegenüber Fahrzeug-
führenden vortrittsberechtigt, dürfen jedoch die Fahrzeuge nicht unnötig behindern.
- b. Die Höchstgeschwindigkeit beträgt 20 km/h.
- c. Das Parkieren ist nur an den durch Signale oder Markierungen gekennzeichneten
Stellen erlaubt. Für das Abstellen von Fahrrädern gelten die allgemeinen Vorschriften
über das Parkieren.



2/3

Kappelistrasse Einbahnverkehr

Der Verkehr mit Fahrzeugen ist verboten, ausgenommen der Verkehr mit Fahr- und Motorfahrrädern:

von der Bellariastrasse nach dem Billoweg, gemäss örtlicher Signalisation.

- 2 Die Verkehrsvorschriften werden mit dem Aufstellen der Signale, beziehungsweise mit dem Anbringen der Markierungen, rechtsverbindlich.
- 3 *Es werden aufgehoben:*

Kappelistrasse

In der Verfügung des Polizeivorstandes vom 8.9.1938: Auf der Kappelistrasse ist der Verkehr mit Motorfahrzeugen verboten; Zubringerdienst gestattet. Zuwiderhandlung hat Polizeibusse nach Massgabe der Allgemeinen Polizeiverordnung zur Folge.

In der Verfügung vom 20.6.1968: Parkierungsverbot. Das Parkieren (Aufstellen zu anderen Zwecken als zum Güterumschlag oder Ein- und Aussteigenlassen) ist verboten: auf dem östlichen Fahrbahnrand zwischen dem Eingang zum Hause Seestrasse Nr. 180 und der Seestrasse.

In der Verfügung des Polizeivorstandes vom 14.1.1993: Zone mit Geschwindigkeitsbeschränkung (Tempo 30). Die Höchstgeschwindigkeit wird auf 30 km/h beschränkt. Zone innerhalb Brunau-/See-/Albis-/Mutschellenstrasse, umfassend den Strassenzug: Kappelistrasse.

- 4 Gegen diese Verfügung kann innert 30 Tagen ab Publikation beim Stadtrat Zürich, Postfach, 8022 Zürich, schriftlich ein Begehren um Neuurteilung eingereicht werden. Das Begehren muss einen Antrag und dessen Begründung enthalten. Wer ein Neuurteilungsbegehren stellt, muss glaubhaft darlegen, inwieweit ihm oder ihr aufgrund der verfügbaren Verkehrsanordnungen ein persönlicher Nachteil erwächst. Die Verfahrenskosten sind von der unterliegenden Partei zu tragen.
- 5 Die Verfügung (inkl. Übersichtsplan zum geplanten Vollzug) und die Unterlagen zu den Verkehrsvorschriften können im elektronischen Amtsblatt eingesehen werden.
- 6 Der Vollzug obliegt der Dienstabteilung Verkehr.
- 7 Ziffern 1, 2, 3, 4 und 5 werden im Städtischen Amtsblatt unter der Überschrift: **«Permanente Verkehrsvorschriften, Kreis 2»** am 17. April 2024 veröffentlicht.



3/3

- 8 Mitteilung an die Stadtpolizei VKA-ZVO, stp-kommandokanzlei@zuerich.ch, SK SID/V (Extranet) und die Dienstabteilung Verkehr.

Für richtigen Auszug

*Nach Antrag verfügt:
Vorsteherin des Sicherheitsdepartements:*



Vorsteherin des Sicherheitsdepartements
auf dem Dienstweg

Zürich, 19. März 2024 / davkui

ELO Geschäfts-Nr. 2555_300.150.450-1085451

Kappelistrasse

Zone mit Geschwindigkeitsbeschränkung (Begegnungszone), Einbahnverkehr, Aufhebung Parkverbot

Begründung und Antrag

Mit dem Einreichen einer Petition am 28. September 2021 beantragten Anwohnende der Kappelistrasse die Einführung einer Begegnungszone «Kappelistrasse». Die darauffolgende Überprüfung ergab, dass sich die Kappelistrasse als Begegnungszone eignet.

Bei der Kappelistrasse handelt es sich um eine mehrheitlich schmale Erschliessungsstrasse mit einem siedlungsorientierten Charakter, welche sich in einem Wohngebiet befindet. Die Attraktivität des öffentlichen Strassenraums soll gesteigert werden, so dass der Raum neben der verkehrlichen Erschliessung auch dem Aufenthalt dienen kann. Die Kappelistrasse eignet sich für diesen Zweck, da aufgrund der geringen Verkehrsmenge (vgl. Verkehrsmessung) insbesondere Potenzial für Aufenthalt und zum Spielen für Kinder sowie die Möglichkeit eines flächigen Querens der Fahrbahn besteht. Auf der Kappelistrasse gibt es in weiten Teilen kein Trottoir, wodurch sich der motorisierte, unmotorisierte Verkehr und die Zufussgehenden auf einer Verkehrsfläche im Mischverkehr bewegen. Die Sichtverhältnisse sind aufgrund der topographischen Gegebenheiten eingeschränkt, was bei gewissen privaten Ausfahrten von Parkplätzen und Arealen ein erhebliches Gefahrenpotenzial birgt. Basierend auf den formulierten Zielen der regionalen sowie kommunalen Richtplanung sind Bewohnende in Wohnquartieren vor den negativen Auswirkungen des Verkehrs zu schützen. Aus diesen Gründen ist eine Reduktion der Fahrgeschwindigkeit und konsequenter Vortritt für die Zufussgehenden im Sinne einer präventiven Massnahme angezeigt. Somit soll an der Kappelistrasse eine Begegnungszone eingerichtet werden.

Im Zuge der Einführung einer Begegnungszone «Kappelistrasse» soll das Parkverbot auf dem östlichen Fahrbahnrand zwischen der Liegenschaft Nr. 11 und der Seestrasse aufgehoben werden, da eine Begegnungszone bereits mit einem Parkverbot einhergeht.



2/2

Als Begleitmassnahme zur Einführung der Begegnungszone Kappelstrasse soll das bestehende Fahrverbot aufgehoben und der Einbahnverkehr eingeführt werden: Der Verkehr von der Bellariastrasse bis zum Billoweg soll künftig untersagt werden. Dies soll das Quartier weiterhin von ortsfremdem Durchgangsverkehr schützen. Fahr- und Motorfahräder sollen vom Einbahnregime ausgenommen sein. Diese Ausnahme soll auch für den bestehenden, sehr kurzen (ca. 12 m langen) Einbahnabschnitt bei der nördlichen Einmündung in die Bellariastrasse gelten, welcher nie verfügt wurde.

Wir beantragen den Erlass der nachstehenden Verfügung. Die Publikation auf der städtischen Internetseite erfolgt durch die Dienstabteilung Verkehr.

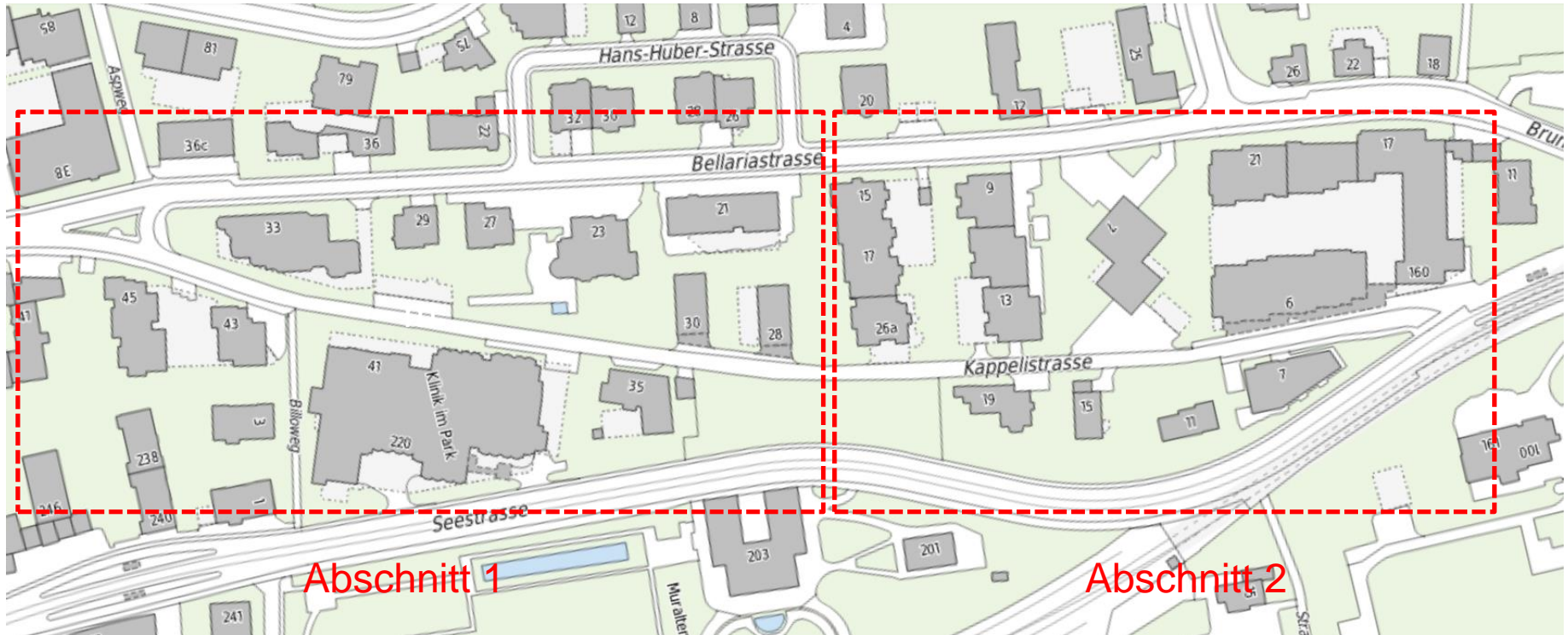
Esther Arnet
Direktorin

- Verfügungsplan
- Einzelverfügung
- Bericht

Kopie an:

- Stadtpolizei Zürich, SIA-C-QWENGE, KrC 2

Übersicht



Abschnitt 1

Bestand



Abschnitt 2 Bestand



Abschnitt 2

Geplanter Vollzug





Bericht zur Herabsetzung der allg. Höchstgeschwindigkeit

gemäss Art. 108 Abs. 4bis SSV i.V.m. Art. 3 Abs. 4 SVG (Stand am 1. Januar 2023)

Strasse	Kappelistrasse
Kreis	2
Datum	29.02.2024
Bearbeitung	DAVKUI

Ausgangslage

Anlass

- Petition von Anwohnenden

Geschwindigkeitsregime

- Bestehend: 50 km/h Abschnitt Seestrasse bis Liegenschaft Nr. 11
30 km/h Abschnitt Bellariastrasse bis Liegenschaft Nr. 11
- Geplant: 20 km/h Begegnungszone

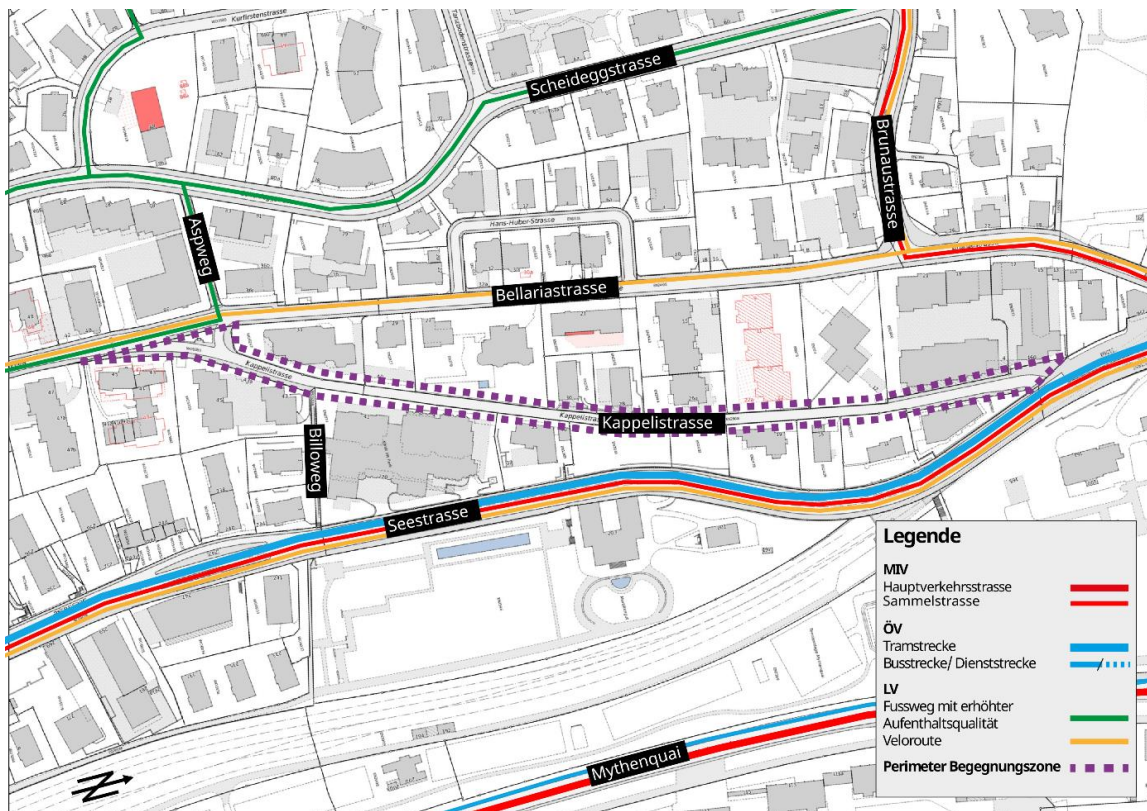


Abbildung 1: Übersichtsplan



2/5

Funktion gemäss Verkehrsrichtplan

- Nicht verkehrsorientierte Quartierstrasse ohne Richtplaneintrag
- Fussweg kommunal, bestehend

Öffentlicher Verkehr

- In diesem Abschnitt bestehen keine Linien des öffentlichen Verkehrs.

Weitere Funktionen

- Erschliessungsstrasse

Lage

Fraglicher Abschnitt/Gebiet liegt

- Innerorts (gemäss Art. 1 Abs. 4 SSV)
- In einem Wohngebiet (drei-/viergeschossige Wohnzone)
- In der Nähe von einem Spital (Klinik im Park), welches sich auf mehrere Gebäude entlang der Kappelstrasse verteilt.

Situation

- Kein Trottoir (Mischverkehrsfläche), vom Billoweg bis zur Liegenschaft Nr. 11. Im südlichen Teil, vom Billoweg bis zur Bellariastrasse, existiert ein einseitiges Trottoir mit ca. 2.40 m Breite. Im nördlichen Teil, von der Seestrasse bis zur Liegenschaft Nr. 11, existiert ein beidseitiges Trottoir mit je ca. 2 m Breite.
- Mittleres Gefälle von der Liegenschaft Nr. 11 bis zur Seestrasse (7 %) und von der Bellariastrasse bis zur Liegenschaft Nr. 41 (4 %), im übrigen Bereich ist das Gefälle unerheblich.
- Belagsoberfläche: Im Abschnitt Bellariastrasse bis Billoweg besteht eine Pflasterung, auf dem übrigen Abschnitt besteht Asphalt.
- Es gilt ein Fahrverbot für Motorwagen, Motorräder und Motorfahrräder mit Ausnahme für Zubringer auf der gesamten Strasse.
- Längsparkierung auf der Fahrbahn (28 Parkplätze Blaue Zone) und Längs- und Querparkierung auf angrenzendem Privatgrund vorhanden.
- Vom Billoweg bis zur Liegenschaft Nr. 11 variiert die Fahrbahnbreite zwischen ca. 4.70 m und 5.80 m (inkl. Längsparkierung). Im südlichen Teil, vom Billoweg bis zur Bellariastrasse, beträgt die Fahrbahnbreite ca. 5.10 m (inkl. Längsparkierung). Im nördlichen Teil, von der Seestrasse bis zur Liegenschaft Nr. 11, beträgt die Fahrbahnbreite ca. 5 m (inkl. Längsparkierung).
- Bei mehreren Hauszugängen existieren aufgrund der Topographie und Mauern und Hecken ungenügende Sichtbedingungen.



3/5

Unfallstatistik (vgl. Beilage)

Zeitraum:	01.01.2018-31.12.2022 (5 Jahre)
Verkehrsunfälle:	8
Verletzte:	0
Unfalltypen:	2 Schleuder-/ oder Selbstunfälle, 6 Parkierunfälle
Beteiligung:	3 MIV, 5 unbekannte Fahrzeuge.

- Keine Auffälligkeiten im Unfallgeschehen

Verkehrsmessung (vgl. Beilage)

Zeitraum:	08.05.2022 bis 14.05.2022
Standort:	Kappelstrasse 26a

- V_{85} (Querschnitt): 32 km/h
- V_{50} (Querschnitt): 24 km/h
- DTV (Querschnitt): 699 Fz/d

Erforderlichkeit der Temporeduktion

Aufenthaltsqualität

Art. 3 Abs. 4 SVG: Anordnung zum Schutz der Bewohner oder gleichermassen Betroffener vor verkehrlichen Auswirkungen.

Bei der Kappelstrasse handelt es sich um eine mehrheitlich schmale Erschliessungsstrasse mit einem siedlungsorientierten Charakter, welche sich in einem Wohngebiet befindet. Die Kappelstrasse ist eine Fussgänger- und Veloverbindung zwischen der Enge und Wollishofen. Basierend auf den formulierten Zielen der regionalen sowie kommunalen Richtplanung sind die Bewohner in Wohnquartieren vor den negativen Auswirkungen des Verkehrs zu schützen. Die Attraktivität des öffentlichen Strassenraums soll gesteigert werden, so dass der Raum neben der verkehrlichen Erschliessung auch dem Aufenthalt dienen kann. Die Kappelstrasse erfüllt diese Kriterien, da aufgrund der geringen Verkehrsmenge (vgl. Verkehrsmessung) insbesondere Potenzial für Aufenthalt und zum Spielen für Kinder sowie die Möglichkeit eines flächigen Querens der Fahrbahn besteht.



4/5

Verkehrssicherheit

Auf der Kappelstrasse gibt es in weiten Teilen kein Trottoir, wodurch sich der motorisierte / unmotorisierte Verkehr und die Zufussgehenden auf einer Verkehrsfläche im Mischverkehr bewegen. Die Sichtverhältnisse sind aufgrund der topographischen Gegebenheiten eingeschränkt, was bei gewissen privaten Ausfahrten von Parkplätzen und Arealen ein erhebliches Gefahrenpotenzial birgt. Aus den genannten Gründen ist eine Reduktion der Fahrgeschwindigkeit und konsequenter Vortritt für die Zufussgehenden im Sinne einer präventiven Massnahme angezeigt.

Zweckmässigkeit der Temporeduktion

Erhöhung der Verkehrssicherheit sowie der Aufenthaltsqualität

Die Einführung einer Begegnungszone trägt zur Erhöhung der Verkehrssicherheit bei, da sich durch den kürzeren Bremsweg bei einer Geschwindigkeit von 20 km/h sowohl die Unfallwahrscheinlichkeit als auch die Unfallschwere verringert. Die Massnahme kommt insbesondere den Zufussgehenden und insbesondere auch spielenden Kindern zugute, die neu Vortritt gegenüber Fahrzeugen haben. Dies ist bei der Kappelstrasse besonders relevant, weil der Strassenraum abschnittsweise sehr eng ist. Die Verkehrssicherheit und das subjektive Sicherheitsempfinden erhöht sich auch für die ungeschützten Velofahrenden und Zufussgehenden auf der Strasse, indem die Geschwindigkeitsdifferenz zum motorisierten Verkehr reduziert wird.

Des Weiteren fördert die Einführung einer Begegnungszone die Aufenthaltsqualität sowie die Koexistenz zwischen den verschiedenen Verkehrsteilnehmenden und eine siedlungsverträgliche Abwicklung des motorisierten Individualverkehrs.

Weitere Auswirkungen der Temporeduktion

Leistungskapazität, Netzhierarchie, Ausweichverkehr

Als Begleitmassnahme zur Einführung der Begegnungszone Kappelstrasse soll das geltende Fahrverbot aufgehoben und Einbahnverkehr zwischen dem Billoweg und der Bellariastrasse eingeführt werden. Dies ermöglicht neu die Fahrbeziehung von der Seestrasse nach der Bellariastrasse, welche bislang nur Zubringern vorbehalten war. Diese Änderung beeinträchtigt die Netzhierarchie nicht, da sich keine Ziele südlich der Kappelstrasse befinden, welche über diese schneller zu erreichen wären. Die Brunau-/ Bellariastrasse stellt in der Nord-Süd-Beziehung eine verkehrsorientiertere und damit komfortablere Alternativroute dar.

Von einer etwaigen Verkehrsverlagerung auf das übergeordnete Netz aufgrund der Einführung einer Begegnungszone ist nicht auszugehen, da es sich bei der Kappelstrasse um eine Quartierstrasse mit Erschliessungsfunktion handelt.

Der durchschnittliche Fahrzeitverlust wird auf Basis des Abschnitts zwischen der Seestrasse und der Liegenschaft Nr. 11 (derzeit Tempo 50 km/h) sowie dem Abschnitt zwischen der



5/5

Liegenschaft Nr. 11 und der Bellariastrasse (derzeit Tempo 30 km/h) berechnet. Der Zeitverlust beträgt auf dem Abschnitt zwischen der Seestrasse und der Liegenschaft Nr. 11 (ca. 75 m Länge) 8 Sekunden und auf dem Abschnitt zwischen der Liegenschaft Nr. 11 und der Bellariastrasse (ca. 400 m Länge) 24 Sekunden, was einen Gesamtzeitverlust von 32 Sekunden für die gesamte Strasse bedeutet. Die berechneten Werte sind theoretischer Natur und resultieren in der Praxis hauptsächlich aus Brems-, Stillstand- und Anfahrmanöver im alltäglichen Fahrverlauf. Dabei sind allgemeine Faktoren wie das Verkehrsaufkommen sowie die Anzahl Querungen von primärer Bedeutung. Da bereits heute (vgl. Verkehrsmessung) im Median mit einer Geschwindigkeit von 24 km / h gefahren wird, dürfte sich eine Begegnungszone kaum spürbar auf die Fahrzeit auswirken.

Massnahmen an der Strassenoberfläche (inkl. flankierende Massnahmen)

Die Einführung der Begegnungszone ist ohne bauliche Massnahmen geplant. Bereits heute ist die Geschwindigkeit der Fahrzeuge tief resp. entspricht die Strassengestaltung dem vorgesehenen Verkehrsregime.

Schlussfolgerung

Den obgenannten Vorteilen stehen ausser einer geringen Fahrzeiterhöhung für die motorisierten Fahrzeuglenkenden keine Nachteile entgegen, sodass sich die Einführung einer Begegnungszone als verhältnismässig erweist.

Beilagen (integrierender Bestandteil des Gutachtens)

- Unfallkarte vom 1.1.2018 bis 31.12.2022
- Verkehrsmessung vom 08.05.2022 bis 14.05.2022

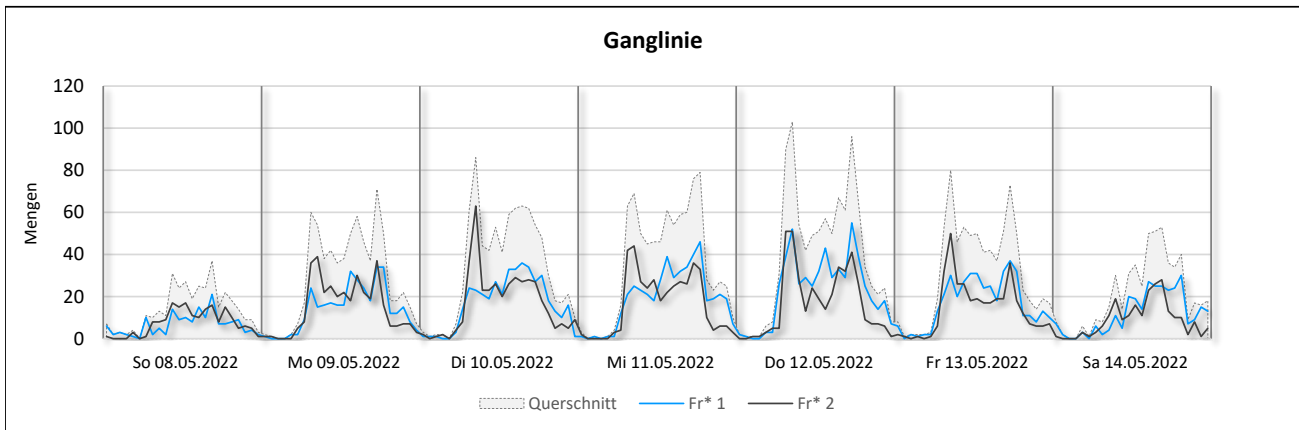
Standort: Kappelistr. vis a vis 26a, 8002 Zürich

So. 08.05.2022 - Sa. 14.05.2022

Kennzahlen

Ganztags	Total Fhz.	2RAD	PW	LW	DTV	DWV	V85
Querschnitt	4'891	1'067	3'685	139	699	809	31 km/h
Fr 1: Bellariastrasse	2'607	618	1'889	100	372	431	30 km/h
Fr 2: Seestrasse	2'284	449	1'796	39	326	377	33 km/h

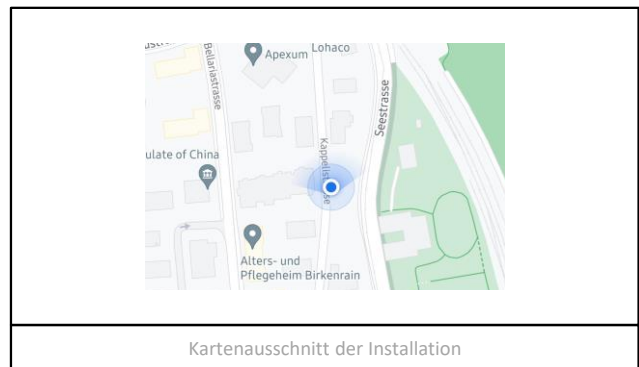
Alle Kennzahlen inklusive 2RAD / Alle Wochentage berücksichtigt (DWV nur Wochentage)



Ganglinie inklusive 2RAD

Standort

Standort	Kappelistr. vis a vis 26a KA 7 8002 Zürich		
Höchstgeschwindigkeit	30 km/h	Messgerät	RTR



Auswertungsgrundlagen

Längenklassen

Schwellwert 2RAD --> PW	2.5 Meter	2RAD: 0.0 - 2.4 Meter PW: 2.5 - 7.5 Meter LW: 7.6 - 25.5 Meter
Schwellwert PW --> LW	7.5 Meter	

Berechnung V50 und V85: Die Berechnungen der Kennzahlen V50 und V85 erfolgten mittels „Linearer Interpolation“.

Standort: Kappelstr. vis a vis 26a, 8002 Zürich

So. 08.05.2022 - Sa. 14.05.2022

Kennzahlen

Ganztags	Total Fhz.	2RAD	PW	LW	DTV	DWV	VAvg	V50	V85	V100
Querschnitt	4'891	1'067	3'685	139	699	809	23 km/h	24 km/h	32 km/h	54 km/h
Fr 1: Bellariastrasse	2'607	618	1'889	100	372	431	22 km/h	23 km/h	31 km/h	48 km/h
Fr 2: Seestrasse	2'284	449	1'796	39	326	377	24 km/h	26 km/h	33 km/h	54 km/h

Kennzahlen inklusive 2RAD / Alle Wochentage berücksichtigt (DWV nur Wochentage)

Kennzahlen exklusive 2RAD / Alle Wochentage berücksichtigt

Tag (6:00 - 21:59 Uhr)	Total Fhz.	PW	LW	VAvg	V50	V85	V100
Querschnitt	3'576	3'448	128	23 km/h	24 km/h	32 km/h	54 km/h
Fr 1: Bellariastrasse	1'834	1'743	91	22 km/h	23 km/h	30 km/h	48 km/h
Fr 2: Seestrasse	1'742	1'705	37	24 km/h	25 km/h	33 km/h	54 km/h

Alle Kennzahlen exklusive 2RAD / Alle Wochentage berücksichtigt

Nacht (22:00 - 05:59 Uhr)	Total Fhz.	PW	LW	VAvg	V50	V85	V100
Querschnitt	248	237	11	26 km/h	27 km/h	35 km/h	44 km/h
Fr 1: Bellariastrasse	155	146	9	24 km/h	25 km/h	33 km/h	42 km/h
Fr 2: Seestrasse	93	91	2	29 km/h	30 km/h	36 km/h	44 km/h

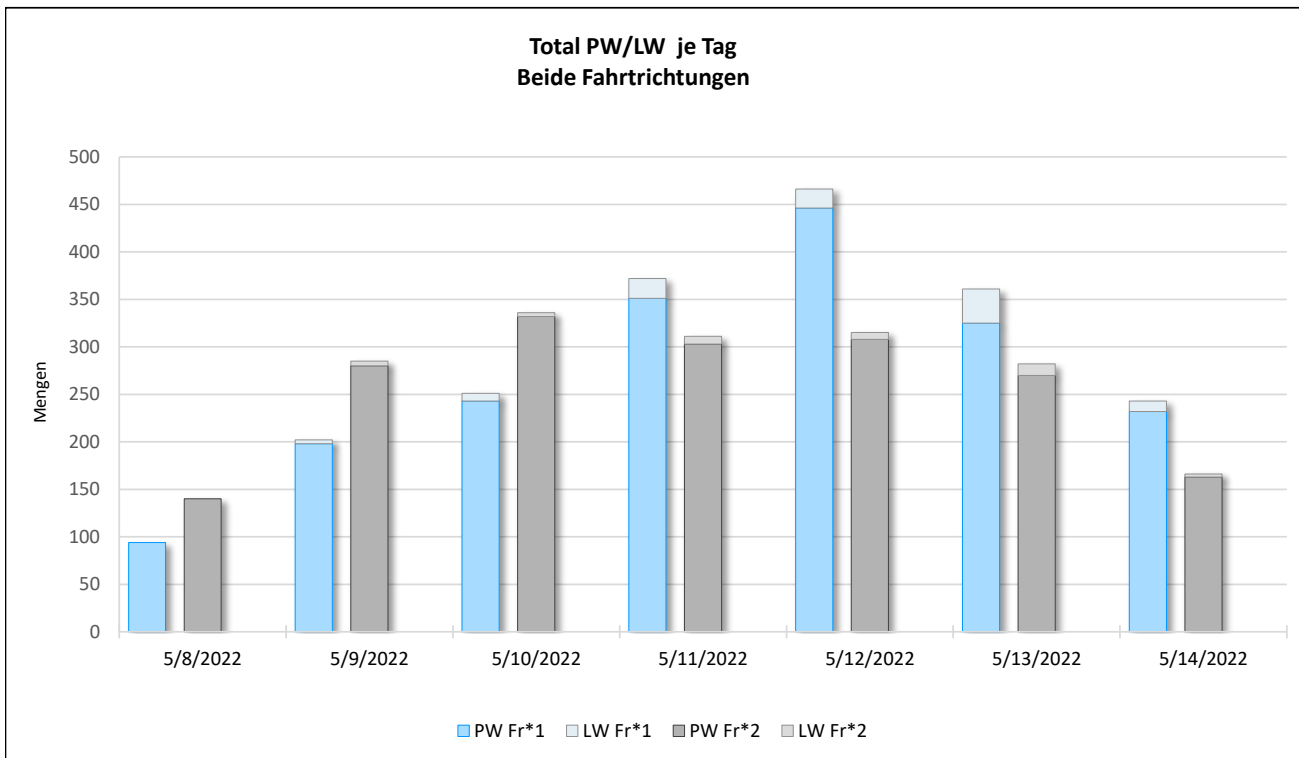
Alle Kennzahlen exklusive 2RAD / Alle Wochentage berücksichtigt

Spitzenstunde	Morgens (MSP) 06 - 10 Uhr		Abends (ASP) 16-20 Uhr	
	08 - 09 Uhr	58	17 - 18 Uhr	60
Fr 1: Bellariastrasse	08 - 09 Uhr	22	17 - 18 Uhr	30
Fr 2: Seestrasse	08 - 09 Uhr	36	17 - 18 Uhr	30

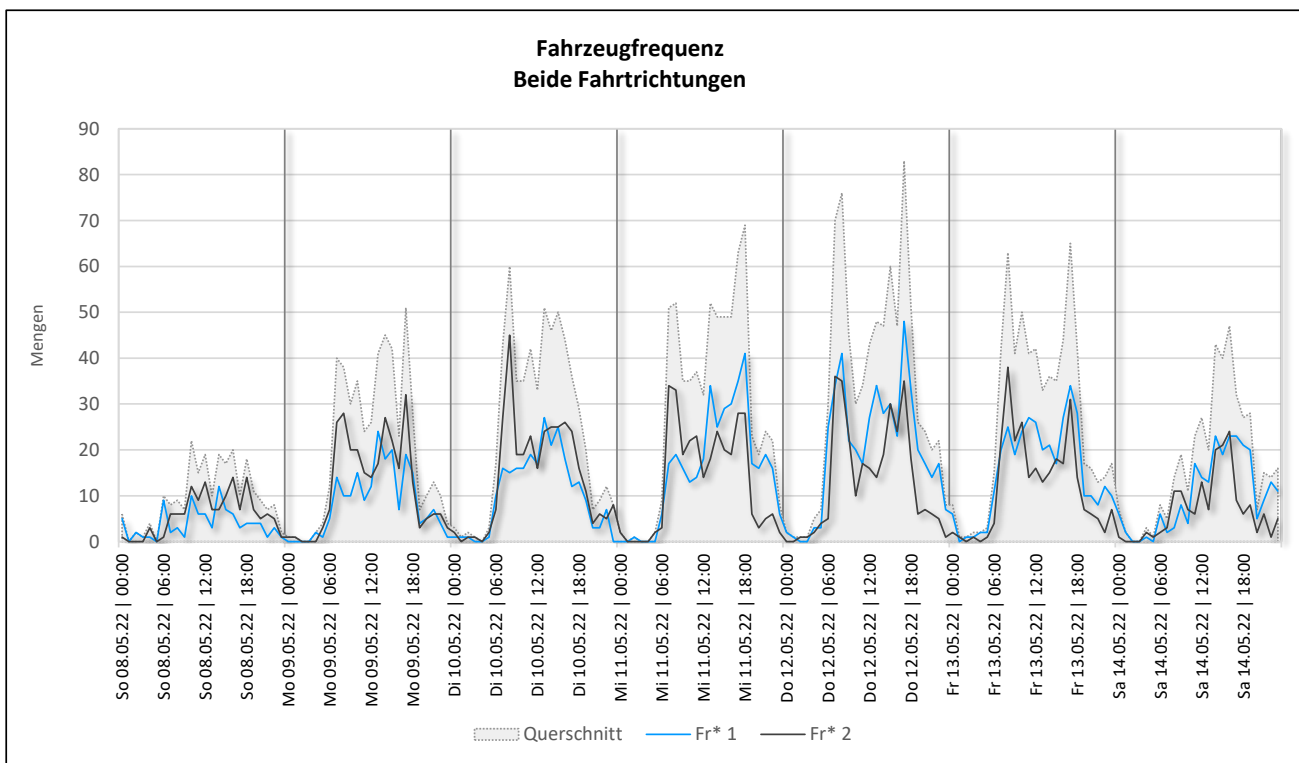
Alle Kennzahlen exklusive 2RAD / Nur Werktags im Arithmetischen Mittel

Fahrzeugfrequenz im Wochenverlauf (Exklusiv 2RAD)

Fahrzeugfrequenz im Wochenverlauf, aufgeteilt pro Richtung (mit separat ausgewiesenen Anteil Schwerverkehr)



Fahrzeugfrequenz im Wocherverlauf, aufgeteilt pro Richtung (ohne separat ausgewiesenen Schwerverkehrsanteil)

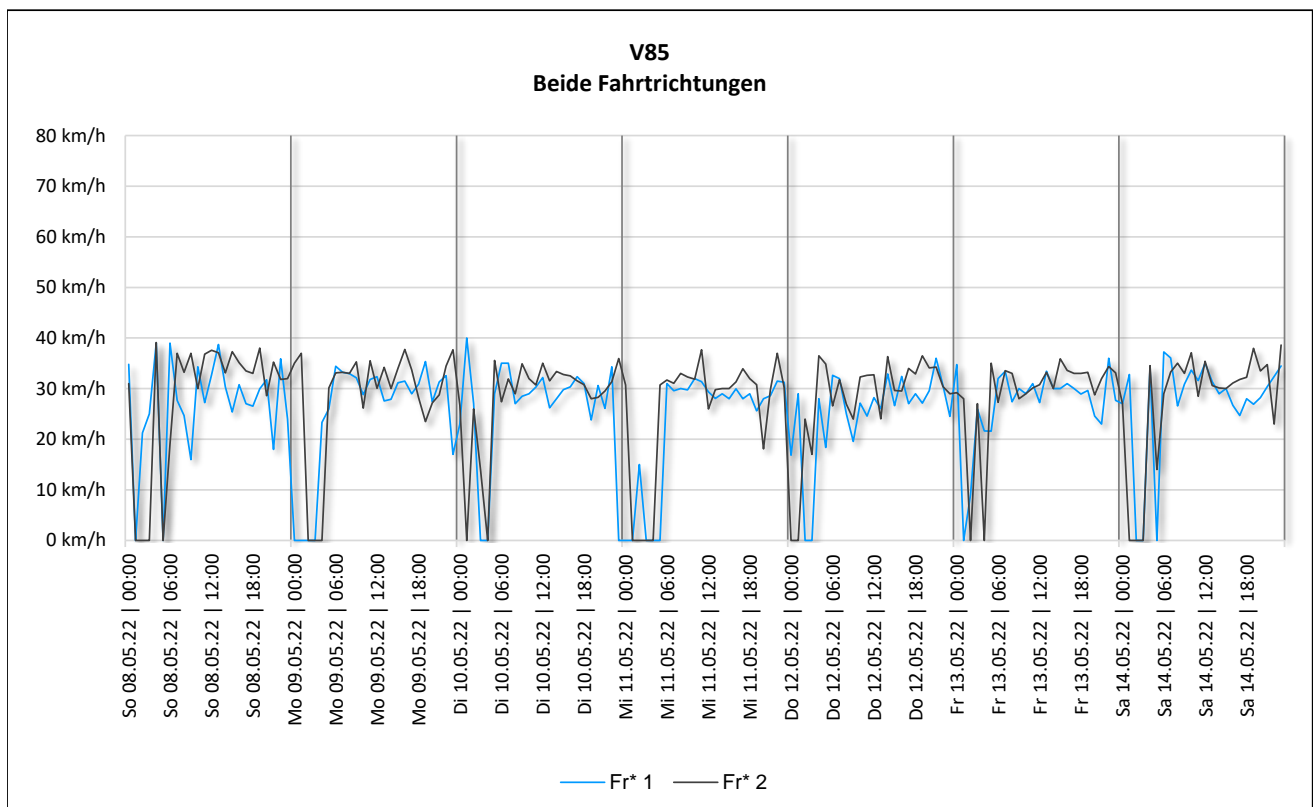


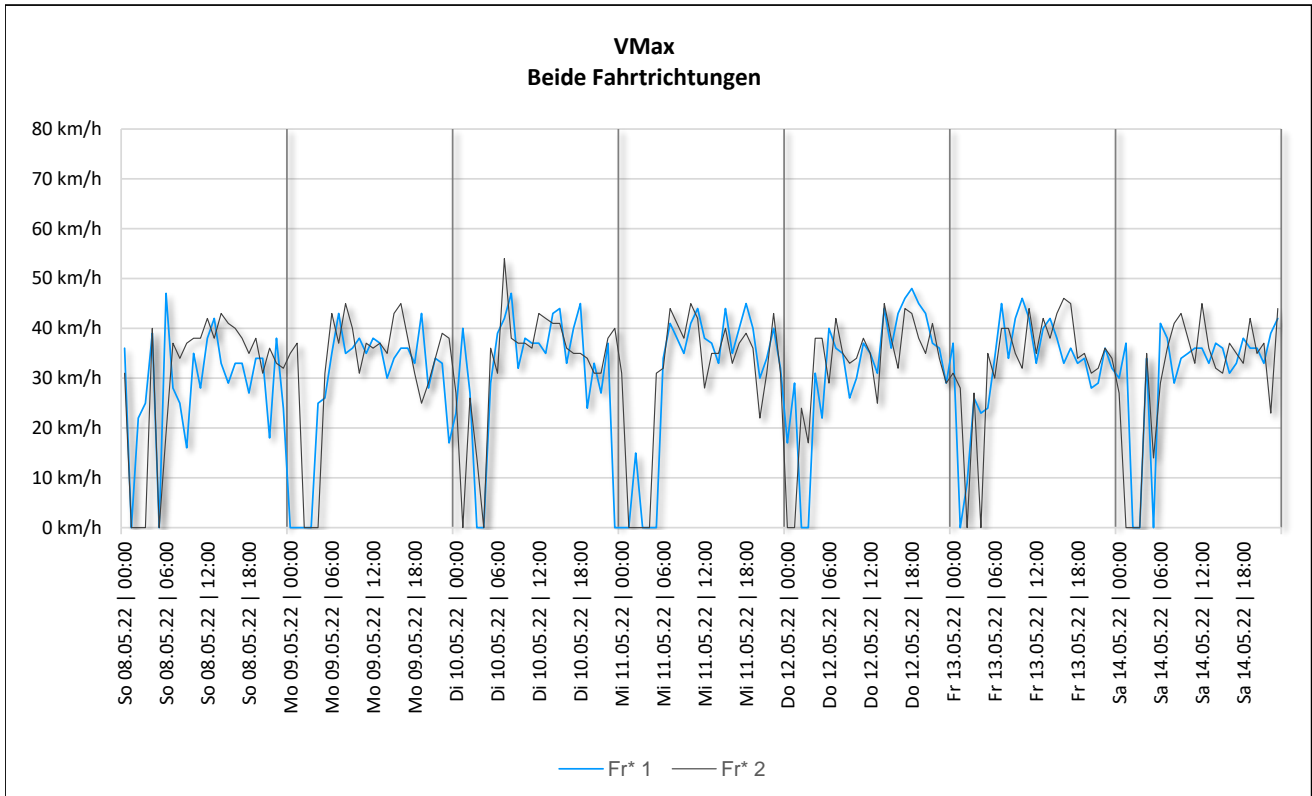
Tabellarische Darstellung der Mengen nach Fahrzeugklassen und Fahrtrichtungen

*=- Fahrtrichtung	Querschnitt	Fahrtrichtung 1			Fahrtrichtung 2		
		Total Fhz.	PW	LW	Total Fhz.	PW	LW
So. 08.05.2022	234	94	94	0	140	140	0
Mo. 09.05.2022	487	202	198	4	285	280	5
Di. 10.05.2022	587	251	243	8	336	332	4
Mi. 11.05.2022	683	372	351	21	311	303	8
Do. 12.05.2022	781	466	446	20	315	308	7
Fr. 13.05.2022	643	361	325	36	282	270	12
Sa. 14.05.2022	409	243	232	11	166	163	3
	3'824	1'989	1'889	100	1'835	1'796	39

Geschwindigkeitskennzahlen im Wochenverlauf (Exklusiv 2RAD)

Geschwindigkeiten (V85, V100 im Wocheverlauf, aufgeteilt pro Richtung)



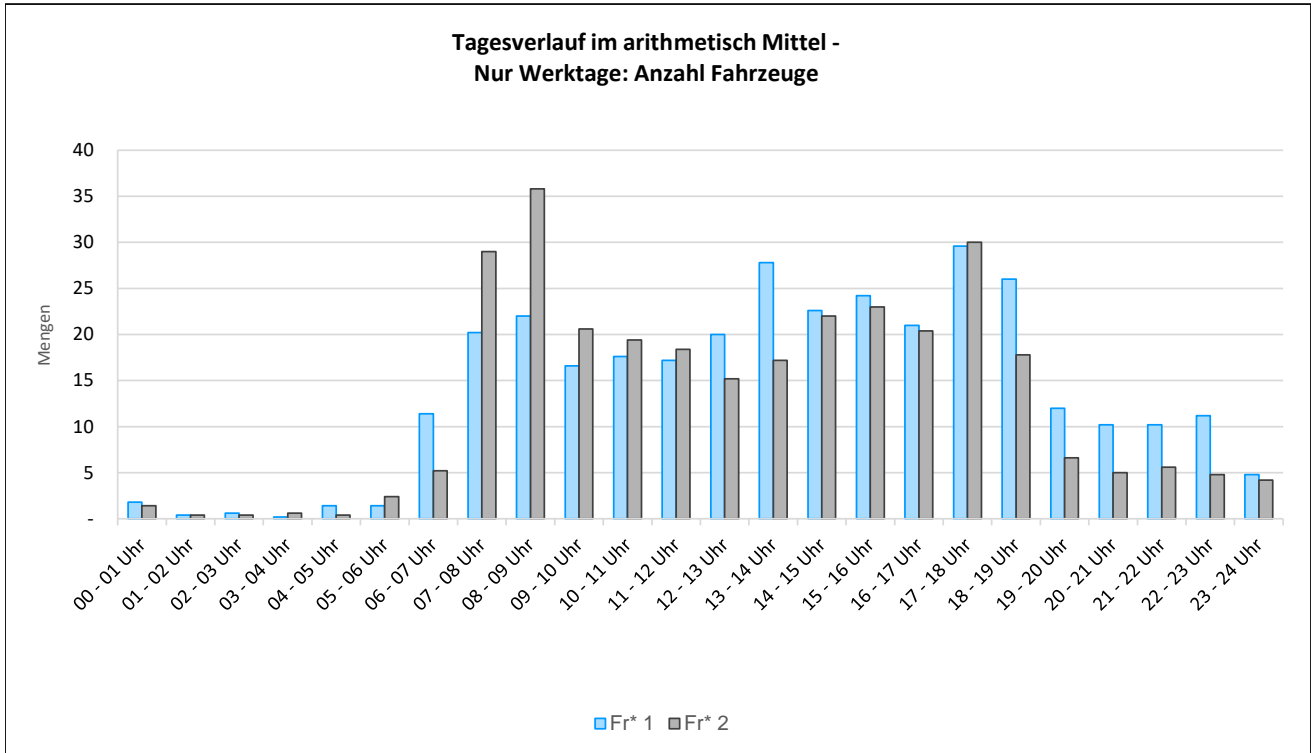


Tabellarische Darstellung der Geschwindigkeitskennzahlen

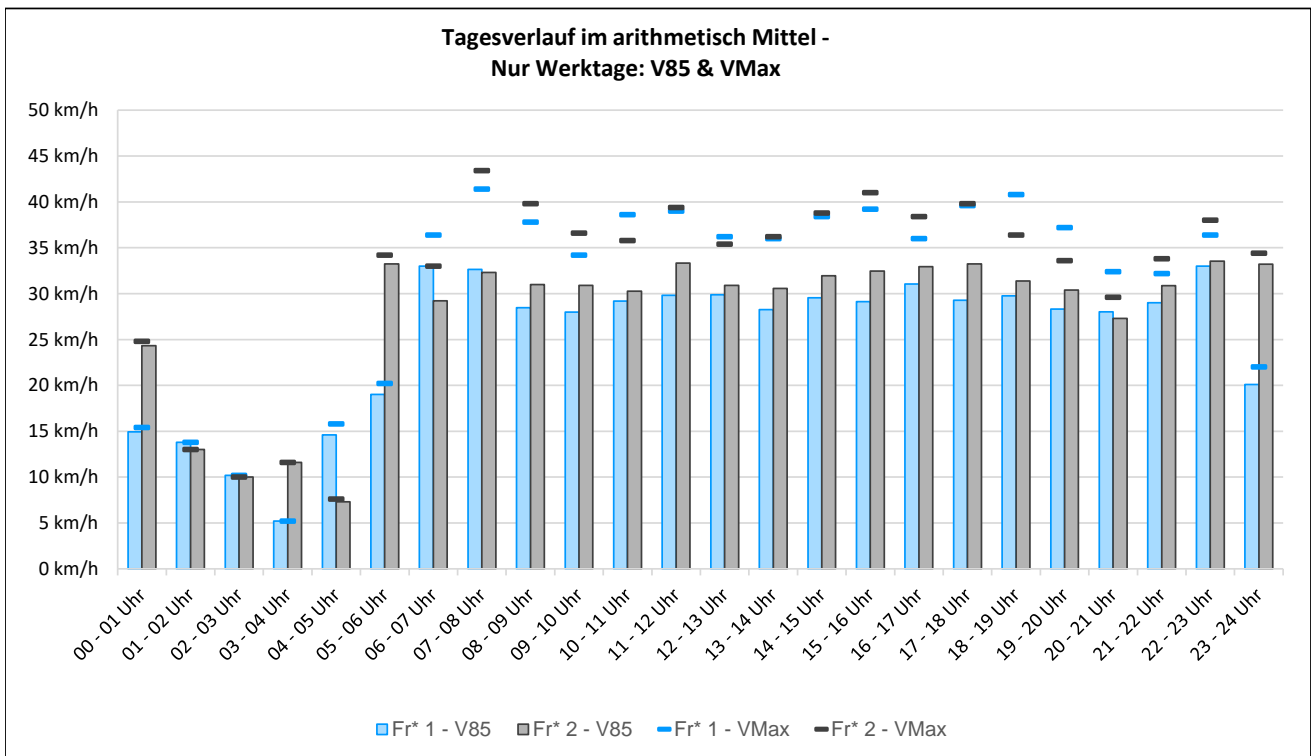
* = Fahrtrichtung	Querschnitt		Fahrtrichtung 1		Fahrtrichtung 2	
	V85	V100	V85	V100	V85	V100
So. 08.05.2022	35 km/h	47 km/h	33 km/h	47 km/h	37 km/h	43 km/h
Mo. 09.05.2022	33 km/h	45 km/h	31 km/h	43 km/h	33 km/h	45 km/h
Di. 10.05.2022	32 km/h	54 km/h	32 km/h	47 km/h	32 km/h	54 km/h
Mi. 11.05.2022	31 km/h	45 km/h	30 km/h	45 km/h	32 km/h	45 km/h
Do. 12.05.2022	31 km/h	48 km/h	29 km/h	48 km/h	32 km/h	45 km/h
Fr. 13.05.2022	32 km/h	46 km/h	30 km/h	46 km/h	33 km/h	46 km/h
Sa. 14.05.2022	33 km/h	45 km/h	31 km/h	42 km/h	34 km/h	45 km/h
Wochenschnitt	32 km/h	54 km/h	31 km/h	48 km/h	33 km/h	54 km/h

Arithmetisches Mittel Tagesverlauf (Werktage): Anzahl Fahrzeuge & Geschwindigkeitskennzahlen (Exklusiv 2RAD)

Fahrzeugfrequenz im Tagesverlauf, des durchschnittlichen Werktages, aufgeteilt pro Richtung



Geschwindigkeiten (V85, V100 im Tagesverlauf, des durchschnittlichen Werktages, aufgeteilt pro Richtung



Tabellarische Darstellung der Mittelwerte (Werktags)

Uhrzeit	Mittelwert (Arithmetischen Mittel) Tagesverlauf (Wertage)						
	Anzahl			Geschwindigkeit V85		Geschwindigkeit V100	
	Querschnitt	Fr* 1	Fr* 2	Fr* 1	Fr* 2	Fr* 1	Fr* 2
00 - 01 Uhr	3.2	1.8	1.4	15 km/h	24 km/h	15 km/h	25 km/h
01 - 02 Uhr	0.8	0.4	0.4	14 km/h	13 km/h	14 km/h	13 km/h
02 - 03 Uhr	1	0.6	0.4	10 km/h	10 km/h	10 km/h	10 km/h
03 - 04 Uhr	0.8	0.2	0.6	5 km/h	12 km/h	5 km/h	12 km/h
04 - 05 Uhr	1.8	1.4	0.4	15 km/h	7 km/h	16 km/h	8 km/h
05 - 06 Uhr	3.8	1.4	2.4	19 km/h	33 km/h	20 km/h	34 km/h
06 - 07 Uhr	16.6	11.4	5.2	33 km/h	29 km/h	36 km/h	33 km/h
07 - 08 Uhr	49.2	20.2	29.0	33 km/h	32 km/h	41 km/h	43 km/h
08 - 09 Uhr	57.8	22.0	35.8	28 km/h	31 km/h	38 km/h	40 km/h
09 - 10 Uhr	37.2	16.6	20.6	28 km/h	31 km/h	34 km/h	37 km/h
10 - 11 Uhr	37	17.6	19.4	29 km/h	30 km/h	39 km/h	36 km/h
11 - 12 Uhr	35.6	17.2	18.4	30 km/h	33 km/h	39 km/h	39 km/h
12 - 13 Uhr	35.2	20.0	15.2	30 km/h	31 km/h	36 km/h	35 km/h
13 - 14 Uhr	45	27.8	17.2	28 km/h	31 km/h	36 km/h	36 km/h
14 - 15 Uhr	44.6	22.6	22.0	30 km/h	32 km/h	38 km/h	39 km/h
15 - 16 Uhr	47.2	24.2	23.0	29 km/h	32 km/h	39 km/h	41 km/h
16 - 17 Uhr	41.4	21.0	20.4	31 km/h	33 km/h	36 km/h	38 km/h
17 - 18 Uhr	59.6	29.6	30.0	29 km/h	33 km/h	40 km/h	40 km/h
18 - 19 Uhr	43.8	26.0	17.8	30 km/h	31 km/h	41 km/h	36 km/h
19 - 20 Uhr	18.6	12.0	6.6	28 km/h	30 km/h	37 km/h	34 km/h
20 - 21 Uhr	15.2	10.2	5.0	28 km/h	27 km/h	32 km/h	30 km/h
21 - 22 Uhr	15.8	10.2	5.6	29 km/h	31 km/h	32 km/h	34 km/h
22 - 23 Uhr	16	11.2	4.8	33 km/h	34 km/h	36 km/h	38 km/h
23 - 24 Uhr	9	4.8	4.2	20 km/h	33 km/h	22 km/h	34 km/h

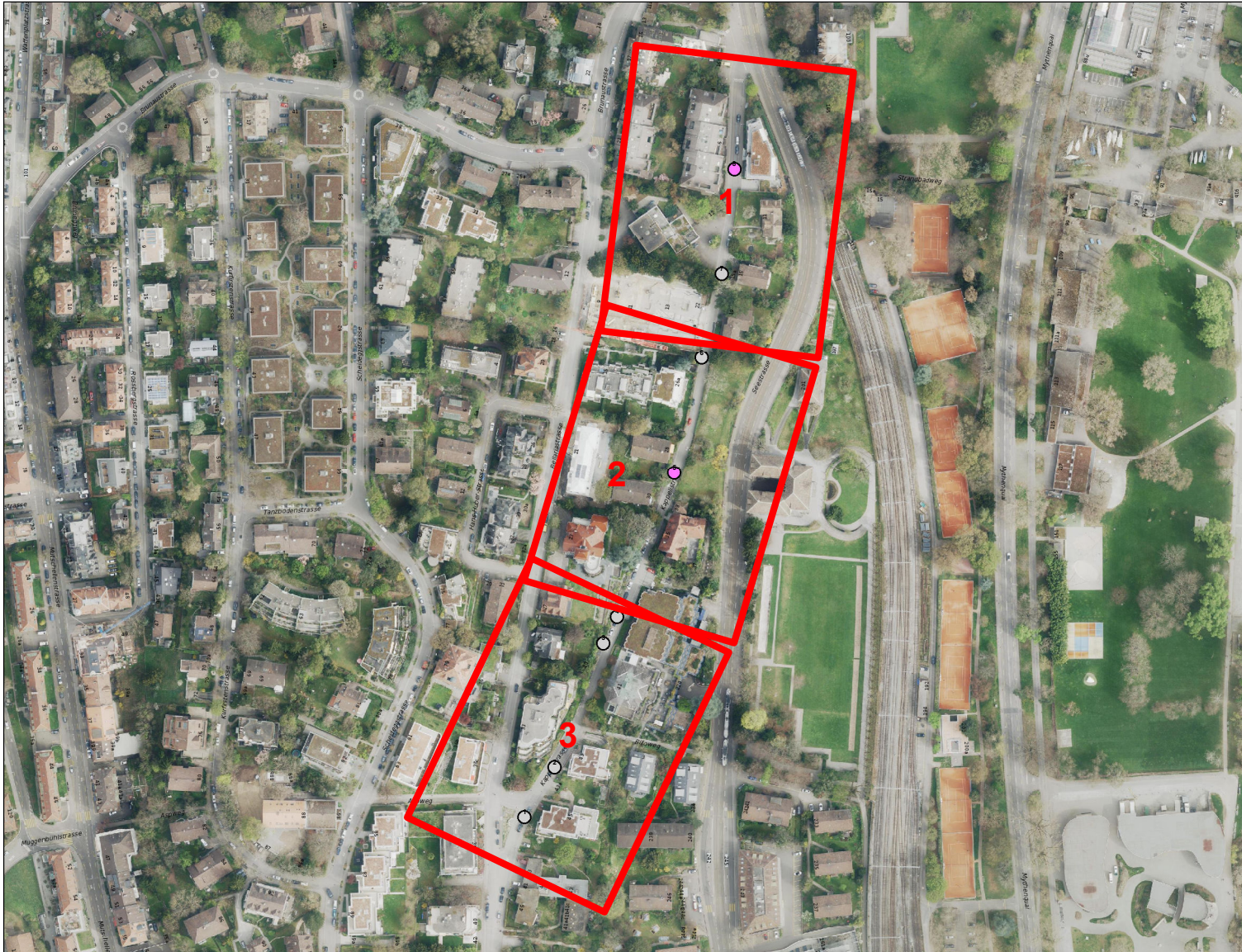
Tabellarische Darstellung Kennzahlen (Exklusiv 2RAD)

Intervall: 01:00 Std.	Anzahl			Geschwindigkeit V85		Geschwindigkeit V100	
	Querschnitt	Fr* 1	Fr* 2	Fr* 1	Fr* 2	Fr* 1	Fr* 2
So. 08.05.2022 00:00 Uhr	6	5	1	35 km/h	31 km/h	36 km/h	31 km/h
So. 08.05.2022 01:00 Uhr	0	0	0	0 km/h	0 km/h	0 km/h	0 km/h
So. 08.05.2022 02:00 Uhr	2	2	0	21 km/h	0 km/h	22 km/h	0 km/h
So. 08.05.2022 03:00 Uhr	1	1	0	25 km/h	0 km/h	25 km/h	0 km/h
So. 08.05.2022 04:00 Uhr	4	1	3	39 km/h	39 km/h	39 km/h	40 km/h
So. 08.05.2022 05:00 Uhr	0	0	0	0 km/h	0 km/h	0 km/h	0 km/h
So. 08.05.2022 06:00 Uhr	10	9	1	39 km/h	19 km/h	47 km/h	19 km/h
So. 08.05.2022 07:00 Uhr	8	2	6	28 km/h	37 km/h	28 km/h	37 km/h
So. 08.05.2022 08:00 Uhr	9	3	6	25 km/h	33 km/h	25 km/h	34 km/h
So. 08.05.2022 09:00 Uhr	7	1	6	16 km/h	37 km/h	16 km/h	37 km/h
So. 08.05.2022 10:00 Uhr	22	10	12	34 km/h	30 km/h	35 km/h	38 km/h
So. 08.05.2022 11:00 Uhr	15	6	9	27 km/h	37 km/h	28 km/h	38 km/h
So. 08.05.2022 12:00 Uhr	19	6	13	33 km/h	38 km/h	38 km/h	42 km/h
So. 08.05.2022 13:00 Uhr	10	3	7	39 km/h	37 km/h	42 km/h	38 km/h
So. 08.05.2022 14:00 Uhr	19	12	7	30 km/h	33 km/h	33 km/h	43 km/h
So. 08.05.2022 15:00 Uhr	17	7	10	25 km/h	37 km/h	29 km/h	41 km/h
So. 08.05.2022 16:00 Uhr	20	6	14	31 km/h	35 km/h	33 km/h	40 km/h
So. 08.05.2022 17:00 Uhr	10	3	7	27 km/h	34 km/h	33 km/h	38 km/h
So. 08.05.2022 18:00 Uhr	18	4	14	27 km/h	33 km/h	27 km/h	35 km/h
So. 08.05.2022 19:00 Uhr	11	4	7	30 km/h	38 km/h	34 km/h	38 km/h
So. 08.05.2022 20:00 Uhr	9	4	5	32 km/h	29 km/h	34 km/h	31 km/h
So. 08.05.2022 21:00 Uhr	7	1	6	18 km/h	35 km/h	18 km/h	36 km/h
So. 08.05.2022 22:00 Uhr	8	3	5	36 km/h	32 km/h	38 km/h	33 km/h
So. 08.05.2022 23:00 Uhr	2	1	1	24 km/h	32 km/h	24 km/h	32 km/h
Mo. 09.05.2022 00:00 Uhr	1	0	1	0 km/h	35 km/h	0 km/h	35 km/h
Mo. 09.05.2022 01:00 Uhr	1	0	1	0 km/h	37 km/h	0 km/h	37 km/h
Mo. 09.05.2022 02:00 Uhr	0	0	0	0 km/h	0 km/h	0 km/h	0 km/h
Mo. 09.05.2022 03:00 Uhr	0	0	0	0 km/h	0 km/h	0 km/h	0 km/h
Mo. 09.05.2022 04:00 Uhr	2	2	0	23 km/h	0 km/h	25 km/h	0 km/h
Mo. 09.05.2022 05:00 Uhr	4	1	3	26 km/h	30 km/h	26 km/h	31 km/h
Mo. 09.05.2022 06:00 Uhr	12	5	7	34 km/h	33 km/h	35 km/h	43 km/h
Mo. 09.05.2022 07:00 Uhr	40	14	26	33 km/h	33 km/h	43 km/h	37 km/h
Mo. 09.05.2022 08:00 Uhr	38	10	28	33 km/h	33 km/h	35 km/h	45 km/h
Mo. 09.05.2022 09:00 Uhr	30	10	20	32 km/h	35 km/h	36 km/h	40 km/h
Mo. 09.05.2022 10:00 Uhr	35	15	20	29 km/h	26 km/h	38 km/h	31 km/h
Mo. 09.05.2022 11:00 Uhr	24	9	15	32 km/h	36 km/h	35 km/h	37 km/h
Mo. 09.05.2022 12:00 Uhr	26	12	14	32 km/h	30 km/h	38 km/h	36 km/h
Mo. 09.05.2022 13:00 Uhr	41	24	17	28 km/h	34 km/h	37 km/h	37 km/h
Mo. 09.05.2022 14:00 Uhr	45	18	27	28 km/h	30 km/h	30 km/h	35 km/h
Mo. 09.05.2022 15:00 Uhr	42	20	22	31 km/h	34 km/h	34 km/h	43 km/h
Mo. 09.05.2022 16:00 Uhr	23	7	16	32 km/h	38 km/h	36 km/h	45 km/h
Mo. 09.05.2022 17:00 Uhr	51	19	32	29 km/h	34 km/h	36 km/h	38 km/h
Mo. 09.05.2022 18:00 Uhr	28	15	13	31 km/h	28 km/h	33 km/h	31 km/h
Mo. 09.05.2022 19:00 Uhr	7	4	3	35 km/h	24 km/h	43 km/h	25 km/h
Mo. 09.05.2022 20:00 Uhr	10	5	5	27 km/h	27 km/h	28 km/h	29 km/h
Mo. 09.05.2022 21:00 Uhr	13	7	6	31 km/h	29 km/h	34 km/h	34 km/h
Mo. 09.05.2022 22:00 Uhr	10	4	6	33 km/h	35 km/h	33 km/h	39 km/h
Mo. 09.05.2022 23:00 Uhr	4	1	3	17 km/h	38 km/h	17 km/h	38 km/h

Di. 10.05.2022 00:00 Uhr	3	1	2	23 km/h	27 km/h	23 km/h	27 km/h
Di. 10.05.2022 01:00 Uhr	1	1	0	40 km/h	0 km/h	40 km/h	0 km/h
Di. 10.05.2022 02:00 Uhr	2	1	1	27 km/h	26 km/h	27 km/h	26 km/h
Di. 10.05.2022 03:00 Uhr	1	0	1	0 km/h	14 km/h	0 km/h	14 km/h
Di. 10.05.2022 04:00 Uhr	0	0	0	0 km/h	0 km/h	0 km/h	0 km/h
Di. 10.05.2022 05:00 Uhr	3	1	2	29 km/h	36 km/h	29 km/h	36 km/h
Di. 10.05.2022 06:00 Uhr	17	10	7	35 km/h	27 km/h	39 km/h	31 km/h
Di. 10.05.2022 07:00 Uhr	43	16	27	35 km/h	32 km/h	42 km/h	54 km/h
Di. 10.05.2022 08:00 Uhr	60	15	45	27 km/h	29 km/h	47 km/h	38 km/h
Di. 10.05.2022 09:00 Uhr	35	16	19	29 km/h	35 km/h	32 km/h	37 km/h
Di. 10.05.2022 10:00 Uhr	35	16	19	29 km/h	32 km/h	38 km/h	37 km/h
Di. 10.05.2022 11:00 Uhr	42	19	23	30 km/h	31 km/h	37 km/h	36 km/h
Di. 10.05.2022 12:00 Uhr	33	17	16	32 km/h	35 km/h	37 km/h	43 km/h
Di. 10.05.2022 13:00 Uhr	51	27	24	26 km/h	32 km/h	35 km/h	42 km/h
Di. 10.05.2022 14:00 Uhr	46	21	25	28 km/h	33 km/h	43 km/h	41 km/h
Di. 10.05.2022 15:00 Uhr	50	25	25	30 km/h	33 km/h	44 km/h	41 km/h
Di. 10.05.2022 16:00 Uhr	44	18	26	30 km/h	33 km/h	33 km/h	36 km/h
Di. 10.05.2022 17:00 Uhr	36	12	24	32 km/h	32 km/h	40 km/h	35 km/h
Di. 10.05.2022 18:00 Uhr	29	13	16	31 km/h	31 km/h	45 km/h	35 km/h
Di. 10.05.2022 19:00 Uhr	20	9	11	24 km/h	28 km/h	24 km/h	34 km/h
Di. 10.05.2022 20:00 Uhr	7	3	4	31 km/h	28 km/h	33 km/h	31 km/h
Di. 10.05.2022 21:00 Uhr	9	3	6	26 km/h	30 km/h	27 km/h	31 km/h
Di. 10.05.2022 22:00 Uhr	12	7	5	34 km/h	31 km/h	37 km/h	38 km/h
Di. 10.05.2022 23:00 Uhr	8	0	8	0 km/h	36 km/h	0 km/h	40 km/h
Mi. 11.05.2022 00:00 Uhr	2	0	2	0 km/h	31 km/h	0 km/h	31 km/h
Mi. 11.05.2022 01:00 Uhr	0	0	0	0 km/h	0 km/h	0 km/h	0 km/h
Mi. 11.05.2022 02:00 Uhr	1	1	0	15 km/h	0 km/h	15 km/h	0 km/h
Mi. 11.05.2022 03:00 Uhr	0	0	0	0 km/h	0 km/h	0 km/h	0 km/h
Mi. 11.05.2022 04:00 Uhr	0	0	0	0 km/h	0 km/h	0 km/h	0 km/h
Mi. 11.05.2022 05:00 Uhr	2	0	2	0 km/h	31 km/h	0 km/h	31 km/h
Mi. 11.05.2022 06:00 Uhr	9	6	3	31 km/h	32 km/h	34 km/h	32 km/h
Mi. 11.05.2022 07:00 Uhr	51	17	34	30 km/h	31 km/h	41 km/h	44 km/h
Mi. 11.05.2022 08:00 Uhr	52	19	33	30 km/h	33 km/h	38 km/h	41 km/h
Mi. 11.05.2022 09:00 Uhr	35	16	19	30 km/h	32 km/h	35 km/h	38 km/h
Mi. 11.05.2022 10:00 Uhr	35	13	22	32 km/h	32 km/h	41 km/h	45 km/h
Mi. 11.05.2022 11:00 Uhr	37	14	23	31 km/h	38 km/h	44 km/h	42 km/h
Mi. 11.05.2022 12:00 Uhr	32	18	14	29 km/h	26 km/h	38 km/h	28 km/h
Mi. 11.05.2022 13:00 Uhr	52	34	18	28 km/h	30 km/h	37 km/h	35 km/h
Mi. 11.05.2022 14:00 Uhr	49	25	24	29 km/h	30 km/h	33 km/h	35 km/h
Mi. 11.05.2022 15:00 Uhr	49	29	20	28 km/h	30 km/h	44 km/h	40 km/h
Mi. 11.05.2022 16:00 Uhr	49	30	19	30 km/h	31 km/h	35 km/h	33 km/h
Mi. 11.05.2022 17:00 Uhr	63	35	28	28 km/h	34 km/h	40 km/h	37 km/h
Mi. 11.05.2022 18:00 Uhr	69	41	28	29 km/h	32 km/h	45 km/h	39 km/h
Mi. 11.05.2022 19:00 Uhr	23	17	6	26 km/h	31 km/h	40 km/h	36 km/h
Mi. 11.05.2022 20:00 Uhr	19	16	3	28 km/h	18 km/h	30 km/h	22 km/h
Mi. 11.05.2022 21:00 Uhr	24	19	5	29 km/h	30 km/h	34 km/h	31 km/h
Mi. 11.05.2022 22:00 Uhr	22	16	6	32 km/h	37 km/h	40 km/h	43 km/h
Mi. 11.05.2022 23:00 Uhr	8	6	2	31 km/h	30 km/h	32 km/h	31 km/h

Do. 12.05.2022 00:00 Uhr	2	2	0	17 km/h	0 km/h	17 km/h	0 km/h
Do. 12.05.2022 01:00 Uhr	1	1	0	29 km/h	0 km/h	29 km/h	0 km/h
Do. 12.05.2022 02:00 Uhr	1	0	1	0 km/h	24 km/h	0 km/h	24 km/h
Do. 12.05.2022 03:00 Uhr	1	0	1	0 km/h	17 km/h	0 km/h	17 km/h
Do. 12.05.2022 04:00 Uhr	5	3	2	28 km/h	37 km/h	31 km/h	38 km/h
Do. 12.05.2022 05:00 Uhr	7	3	4	18 km/h	35 km/h	22 km/h	38 km/h
Do. 12.05.2022 06:00 Uhr	30	25	5	33 km/h	27 km/h	40 km/h	29 km/h
Do. 12.05.2022 07:00 Uhr	70	34	36	32 km/h	32 km/h	36 km/h	42 km/h
Do. 12.05.2022 08:00 Uhr	76	41	35	25 km/h	27 km/h	35 km/h	35 km/h
Do. 12.05.2022 09:00 Uhr	45	22	23	20 km/h	24 km/h	26 km/h	33 km/h
Do. 12.05.2022 10:00 Uhr	30	20	10	27 km/h	32 km/h	30 km/h	34 km/h
Do. 12.05.2022 11:00 Uhr	34	17	17	25 km/h	33 km/h	37 km/h	38 km/h
Do. 12.05.2022 12:00 Uhr	43	27	16	28 km/h	33 km/h	35 km/h	35 km/h
Do. 12.05.2022 13:00 Uhr	48	34	14	26 km/h	24 km/h	31 km/h	25 km/h
Do. 12.05.2022 14:00 Uhr	47	28	19	33 km/h	36 km/h	44 km/h	45 km/h
Do. 12.05.2022 15:00 Uhr	60	30	30	27 km/h	30 km/h	36 km/h	38 km/h
Do. 12.05.2022 16:00 Uhr	47	23	24	32 km/h	30 km/h	43 km/h	32 km/h
Do. 12.05.2022 17:00 Uhr	83	48	35	27 km/h	34 km/h	46 km/h	44 km/h
Do. 12.05.2022 18:00 Uhr	51	33	18	29 km/h	33 km/h	48 km/h	43 km/h
Do. 12.05.2022 19:00 Uhr	26	20	6	27 km/h	37 km/h	45 km/h	38 km/h
Do. 12.05.2022 20:00 Uhr	24	17	7	30 km/h	34 km/h	43 km/h	35 km/h
Do. 12.05.2022 21:00 Uhr	20	14	6	36 km/h	34 km/h	37 km/h	41 km/h
Do. 12.05.2022 22:00 Uhr	22	17	5	31 km/h	30 km/h	36 km/h	34 km/h
Do. 12.05.2022 23:00 Uhr	8	7	1	25 km/h	29 km/h	29 km/h	29 km/h
Fr. 13.05.2022 00:00 Uhr	8	6	2	35 km/h	29 km/h	37 km/h	31 km/h
Fr. 13.05.2022 01:00 Uhr	1	0	1	0 km/h	28 km/h	0 km/h	28 km/h
Fr. 13.05.2022 02:00 Uhr	1	1	0	9 km/h	0 km/h	9 km/h	0 km/h
Fr. 13.05.2022 03:00 Uhr	2	1	1	26 km/h	27 km/h	26 km/h	27 km/h
Fr. 13.05.2022 04:00 Uhr	2	2	0	22 km/h	0 km/h	23 km/h	0 km/h
Fr. 13.05.2022 05:00 Uhr	3	2	1	22 km/h	35 km/h	24 km/h	35 km/h
Fr. 13.05.2022 06:00 Uhr	15	11	4	32 km/h	27 km/h	34 km/h	30 km/h
Fr. 13.05.2022 07:00 Uhr	42	20	22	33 km/h	34 km/h	45 km/h	40 km/h
Fr. 13.05.2022 08:00 Uhr	63	25	38	27 km/h	33 km/h	34 km/h	40 km/h
Fr. 13.05.2022 09:00 Uhr	41	19	22	30 km/h	28 km/h	42 km/h	35 km/h
Fr. 13.05.2022 10:00 Uhr	50	24	26	29 km/h	29 km/h	46 km/h	32 km/h
Fr. 13.05.2022 11:00 Uhr	41	27	14	31 km/h	30 km/h	42 km/h	44 km/h
Fr. 13.05.2022 12:00 Uhr	42	26	16	27 km/h	31 km/h	33 km/h	35 km/h
Fr. 13.05.2022 13:00 Uhr	33	20	13	33 km/h	33 km/h	40 km/h	42 km/h
Fr. 13.05.2022 14:00 Uhr	36	21	15	30 km/h	30 km/h	42 km/h	38 km/h
Fr. 13.05.2022 15:00 Uhr	35	17	18	30 km/h	36 km/h	38 km/h	43 km/h
Fr. 13.05.2022 16:00 Uhr	44	27	17	31 km/h	34 km/h	33 km/h	46 km/h
Fr. 13.05.2022 17:00 Uhr	65	34	31	30 km/h	33 km/h	36 km/h	45 km/h
Fr. 13.05.2022 18:00 Uhr	42	28	14	29 km/h	33 km/h	33 km/h	34 km/h
Fr. 13.05.2022 19:00 Uhr	17	10	7	30 km/h	33 km/h	34 km/h	35 km/h
Fr. 13.05.2022 20:00 Uhr	16	10	6	25 km/h	29 km/h	28 km/h	31 km/h
Fr. 13.05.2022 21:00 Uhr	13	8	5	23 km/h	32 km/h	29 km/h	32 km/h
Fr. 13.05.2022 22:00 Uhr	14	12	2	36 km/h	34 km/h	36 km/h	36 km/h
Fr. 13.05.2022 23:00 Uhr	17	10	7	28 km/h	33 km/h	32 km/h	34 km/h

Sa. 14.05.2022 00:00 Uhr	7	6	1	27 km/h	27 km/h	30 km/h	27 km/h
Sa. 14.05.2022 01:00 Uhr	2	2	0	33 km/h	0 km/h	37 km/h	0 km/h
Sa. 14.05.2022 02:00 Uhr	0	0	0	0 km/h	0 km/h	0 km/h	0 km/h
Sa. 14.05.2022 03:00 Uhr	0	0	0	0 km/h	0 km/h	0 km/h	0 km/h
Sa. 14.05.2022 04:00 Uhr	3	1	2	34 km/h	35 km/h	34 km/h	35 km/h
Sa. 14.05.2022 05:00 Uhr	1	0	1	0 km/h	14 km/h	0 km/h	14 km/h
Sa. 14.05.2022 06:00 Uhr	8	6	2	37 km/h	29 km/h	41 km/h	29 km/h
Sa. 14.05.2022 07:00 Uhr	5	2	3	36 km/h	33 km/h	38 km/h	36 km/h
Sa. 14.05.2022 08:00 Uhr	14	3	11	27 km/h	35 km/h	29 km/h	41 km/h
Sa. 14.05.2022 09:00 Uhr	19	8	11	31 km/h	33 km/h	34 km/h	43 km/h
Sa. 14.05.2022 10:00 Uhr	11	4	7	34 km/h	37 km/h	35 km/h	38 km/h
Sa. 14.05.2022 11:00 Uhr	23	17	6	32 km/h	29 km/h	36 km/h	33 km/h
Sa. 14.05.2022 12:00 Uhr	27	14	13	35 km/h	35 km/h	36 km/h	45 km/h
Sa. 14.05.2022 13:00 Uhr	20	13	7	31 km/h	31 km/h	33 km/h	36 km/h
Sa. 14.05.2022 14:00 Uhr	43	23	20	29 km/h	30 km/h	37 km/h	32 km/h
Sa. 14.05.2022 15:00 Uhr	40	19	21	30 km/h	30 km/h	36 km/h	31 km/h
Sa. 14.05.2022 16:00 Uhr	47	23	24	27 km/h	31 km/h	31 km/h	37 km/h
Sa. 14.05.2022 17:00 Uhr	32	23	9	25 km/h	32 km/h	33 km/h	35 km/h
Sa. 14.05.2022 18:00 Uhr	27	21	6	28 km/h	32 km/h	38 km/h	33 km/h
Sa. 14.05.2022 19:00 Uhr	28	20	8	27 km/h	38 km/h	36 km/h	42 km/h
Sa. 14.05.2022 20:00 Uhr	7	5	2	28 km/h	34 km/h	36 km/h	35 km/h
Sa. 14.05.2022 21:00 Uhr	15	9	6	30 km/h	35 km/h	33 km/h	37 km/h
Sa. 14.05.2022 22:00 Uhr	14	13	1	32 km/h	23 km/h	39 km/h	23 km/h
Sa. 14.05.2022 23:00 Uhr	16	11	5	35 km/h	39 km/h	42 km/h	44 km/h
		1'989	1'835				



Unfallsschwere
Unfall mit:

- ▣ Getöteten U(G)
- Schwerverletzten U(sv)
- △ Leichtverletzten U(LV)
- ausschl. Sachschaden U(SS)

Unfalltyp

- ▣ 0 Schleuder- oder Selbstunfall
- ▣ 1 Überholunf., Fahrstreifenw.
- ▣ 2 Auffahrunfall
- ▣ 3 Abbiegeunfall
- ▣ 4 Einbiegeunfall
- ▣ 5 Überqueren der Fahrbahn
- ▣ 6 Frontalkollision
- ▣ 7 Parkierunfall
- ▣ 8 Fussgängerunfall
- ▣ 9 Tierunfall
- ▣ 00 Andere

DTV

- <1000
- 1000-2500
- 2500-5000
- 5000-10000
- 10000-25000
- 25000-50000
- >50000

Überwachungszonen

- aktiv
- inaktiv
- geplant

Kilometerpunkte (km 97+/-)

- 620

Bezugspunkte

- 620

Nationalstrassen

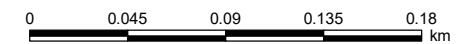
Kantonsstrassen

Gemeindestrassen

Point of interest (POI)

Kantons Grenzen

Gemeindegrenzen



ca. 1:3'476

© ASTRA / Kantone
15.02.2024 / 2034207





Unfallsschwere

Unfall mit:

- ▣ Getöteten U(G)
- Schwerverletzten U(SV)
- △ Leichtverletzten U(LV)
- ausschl. Sachschaden U(SS)

Unfalltyp

- ▣ 0 Schleuder- oder Selbstunfall
- ▣ 1 Überholunf., Fahrstreifenw.
- ▣ 2 Auffahrunfall
- ▣ 3 Abbiegeunfall
- ▣ 4 Einbiegeunfall
- ▣ 5 Überqueren der Fahrbahn
- ▣ 6 Frontalkollision
- ▣ 7 Parkierunfall
- ▣ 8 Fussgängerunfall
- ▣ 9 Tierunfall
- ▣ 00 Andere

DTV

- <1000
- 1000-2500
- 2500-5000
- 5000-10000
- 10000-25000
- 25000-50000
- >50000

Überwachungszonen

- aktiv
- inaktiv
- geplant

Kilometerpunkte

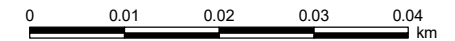
- km 97+/-
- 620
- 620

Strassenkategorien

- Nationalstrassen
- Kantonsstrassen
- Gemeindestrassen

Point of interest (POI)

- Kantons Grenzen
- Gemeindegrenzen



ca. 1:800





Unfallsschwere

Unfall mit:

- ▣ Getöteten U(G)
- Schwerverletzten U(SV)
- △ Leichtverletzten U(LV)
- ausschl. Sachschaden U(SS)

Unfalltyp

- ▣ ▣ ▣ ▣ 0 Schleuder- oder Selbstunfall
- ▣ ▣ ▣ ▣ 1 Überholunf., Fahrstreifenw.
- ▣ ▣ ▣ ▣ 2 Auffahrunfall
- ▣ ▣ ▣ ▣ 3 Abbiegeunfall
- ▣ ▣ ▣ ▣ 4 Einbiegeunfall
- ▣ ▣ ▣ ▣ 5 Überqueren der Fahrbahn
- ▣ ▣ ▣ ▣ 6 Frontalkollision
- ▣ ▣ ▣ ▣ 7 Parkierunfall
- ▣ ▣ ▣ ▣ 8 Fussgängerunfall
- ▣ ▣ ▣ ▣ 9 Tierunfall
- ▣ ▣ ▣ ▣ 00 Andere

DTV

<1000 1000-2500 2500-5000 5000-10000 10000-25000 25000-50000 >50000

Überwachungszonen

aktiv inaktiv geplant

Kilometerpunkte km 97+/- Bezugs-punkte 620

■ Nationalstrassen

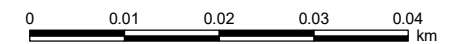
■ 620 Kantonsstrassen

■ Gemeindestrassen

Point of interest (POI)

■ Kantonsgrenzen

■ Gemeindegrenzen



ca. 1:800





Unfallsschwere
Unfall mit:

- ▣ Getöteten U(G)
- Schwerverletzten U(SV)
- △ Leichtverletzten U(LV)
- ausschl. Sachschaden U(SS)

Unfalltyp

- ▣ 0 Schleuder- oder Selbstunfall
- ▣ 1 Überholunf., Fahrstreifenw.
- ▣ 2 Auffahrunfall
- ▣ 3 Abbiegeunfall
- ▣ 4 Einbiegeunfall
- ▣ 5 Überqueren der Fahrbahn
- ▣ 6 Frontalkollision
- ▣ 7 Parkierunfall
- ▣ 8 Fussgängerunfall
- ▣ 9 Tierunfall
- ▣ 00 Andere

DTV

<1000 1000-2500 2500-5000 5000-10000 10000-25000 25000-50000 >50000

Überwachungszonen

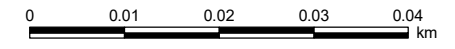
- aktiv
- inaktiv
- geplant

Kilometerpunkte km 97+/-

- 620 Nationalstrassen
- 620 Kantonsstrassen
- Gemeindestrassen

Point of interest (POI)

- Kantons Grenzen
- Gemeindegrenzen



ca. 1:800

